

## สรุปสถานการณ์การผลิตภาคอุตสาหกรรมเดือนกุมภาพันธ์ปี 2560

การผลิตภาคอุตสาหกรรมเดือนกุมภาพันธ์ 2560 หดตัว โดยดัชนีผลผลิตอุตสาหกรรมหดตัวร้อยละ 1.5 เมื่อเทียบกับเดือนเดียวกันของปีก่อน เป็นผลมาจากการหดตัวของอุตสาหกรรมสำคัญ ๆ เช่น อุตสาหกรรมการผลิตเครื่องปรับอากาศ อุตสาหกรรมการผลิตยานยนต์ และอุตสาหกรรมการผลิตปิโตรเลียม อัตราการใช้กำลังการผลิตในเดือนกุมภาพันธ์ 2560 อยู่ที่ร้อยละ 60.1

### ดัชนีผลผลิตอุตสาหกรรมรายสาขาสำคัญ

ดัชนีผลผลิตอุตสาหกรรมเดือนกุมภาพันธ์ 2560 หดตัวร้อยละ 1.5 เมื่อเทียบกับเดือนเดียวกันของปีก่อน สาขาอุตสาหกรรมการผลิตสำคัญที่หดตัว เช่น อุตสาหกรรมการผลิตเครื่องปรับอากาศ อุตสาหกรรมการผลิตยานยนต์ และอุตสาหกรรมการผลิตปิโตรเลียม



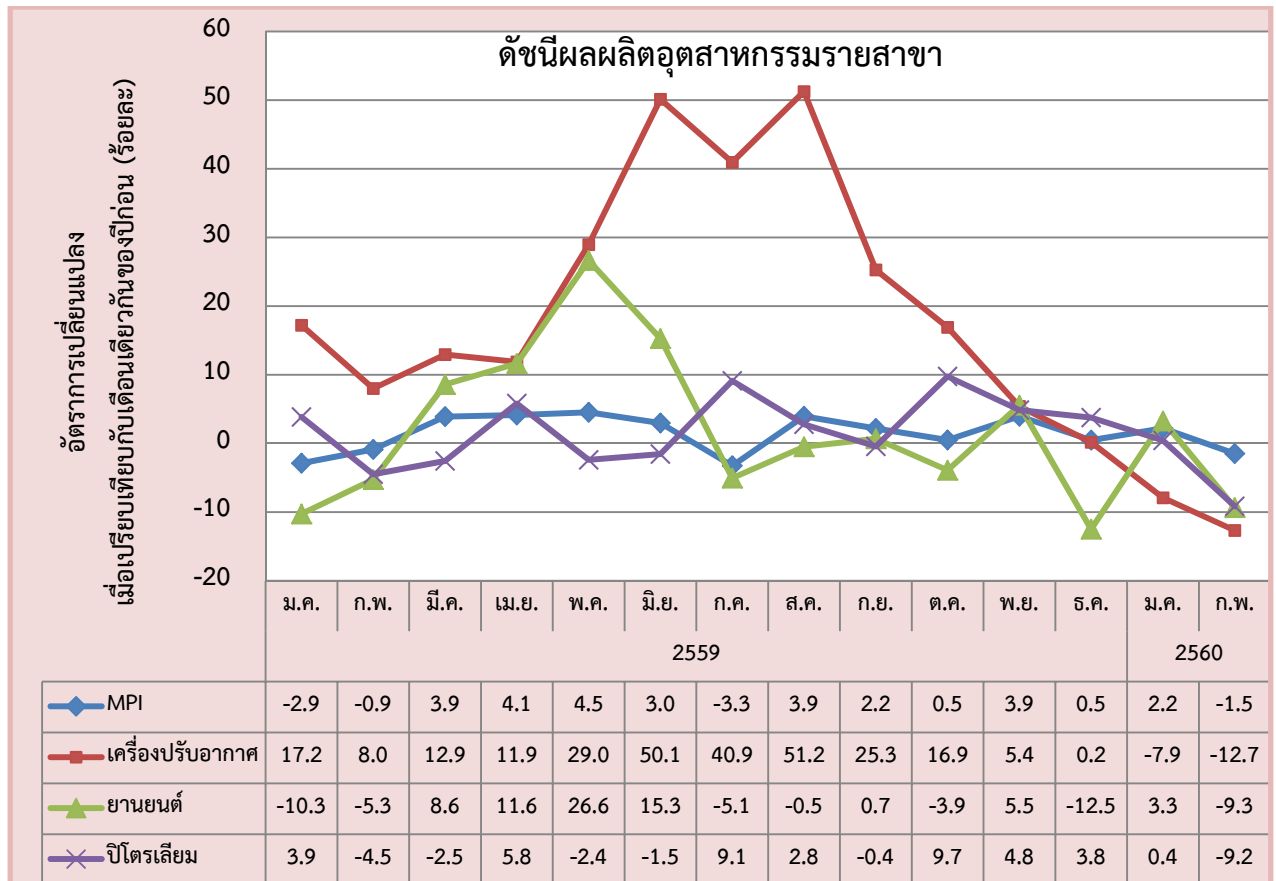
อุตสาหกรรมการผลิตเครื่องปรับอากาศ ดัชนีผลผลิตหดตัวร้อยละ 12.7 เมื่อเทียบกับเดือนเดียวกันของปีก่อน เนื่องจากผู้ผลิตมีการปรับเปลี่ยนการผลิตสินค้ารุ่นใหม่



อุตสาหกรรมการผลิตยานยนต์ ดัชนีผลผลิตหดตัวร้อยละ 9.3 เมื่อเทียบกับเดือนเดียวกันของปีก่อน การผลิตลดลงในสินค้าประเภทรถปิคอัพ เนื่องจากตลาดตะวันออกกลาง ซึ่งเป็นตลาดส่งออกหลักมีการนำเข้าลดลง



อุตสาหกรรมการผลิตปิโตรเลียม ดัชนีผลผลิตหดตัวร้อยละ 9.2 เมื่อเทียบกับเดือนเดียวกันของปีก่อน เนื่องจากในเดือนกุมภาพันธ์มีบางโรงกลั่นปิดซ่อมบำรุง ส่งผลให้น้ำมันดีเซลหมุนเร็วมีปริมาณการผลิตลดลง



หมายเหตุ : ในเดือนกุมภาพันธ์ 2560 มีการปรับปรุงข้อมูลดัชนีผลผลิตอุตสาหกรรม โดยมีการลดจำนวนกลุ่มอุตสาหกรรมจากเดิม 61 กลุ่มอุตสาหกรรม เป็น 59 กลุ่มอุตสาหกรรม

สำหรับสาขาอุตสาหกรรมการผลิตสำคัญที่ขยายตัว เช่น อุตสาหกรรมการผลิตชิ้นส่วนอิเล็กทรอนิกส์ อุตสาหกรรมการผลิตอาหารแปรรูป และอุตสาหกรรมการผลิตเหล็ก



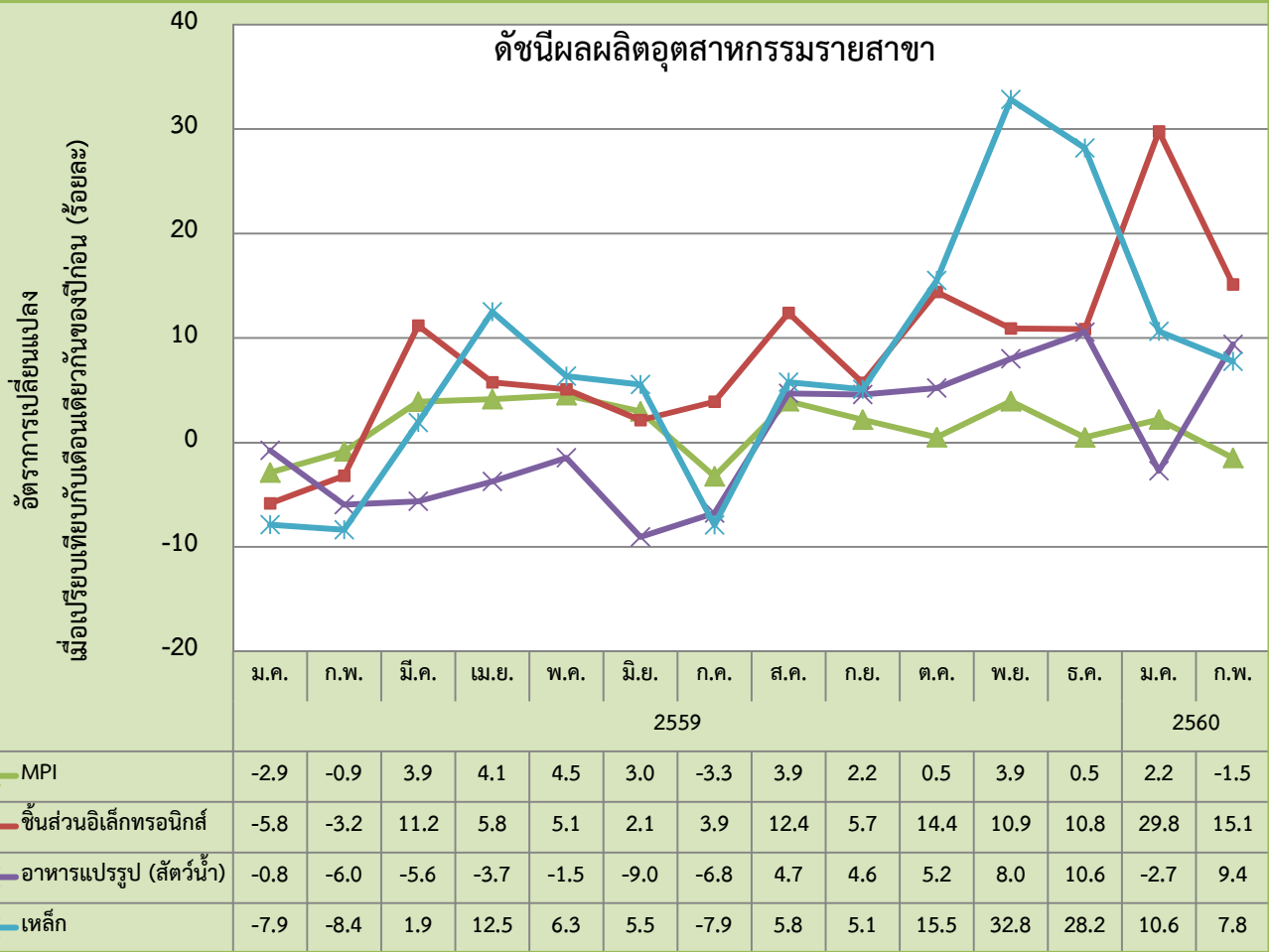
อุตสาหกรรมการผลิตชิ้นส่วนอิเล็กทรอนิกส์ ดัชนีผลผลิตขยายตัวร้อยละ 15.1 เมื่อเทียบกับเดือนเดียวกันของปีก่อน มีการผลิตเพิ่มขึ้นในกลุ่ม Other IC, Monolithic IC และ Transistors



อุตสาหกรรมการผลิตอาหารแปรรูป ดัชนีผลผลิตขยายตัวร้อยละ 9.4 เมื่อเทียบกับเดือนเดียวกันของปีก่อน เป็นการเพิ่มขึ้นในส่วนของปลาและปลาหมึกแช่แข็ง เนื่องจากวัตถุดิบที่มีมากขึ้นและคำสั่งซื้อที่สูงขึ้น



อุตสาหกรรมการผลิตเหล็ก ดัชนีผลผลิตขยายตัวร้อยละ 7.8 เมื่อเทียบกับเดือนเดียวกันของปีก่อน อันเป็นผลมาจากความต้องการสินค้าในกลุ่มเหล็กทรงยาว และเหล็กทรงแบนที่เพิ่มขึ้น ซึ่งสอดคล้องกับการลงทุนในโครงสร้างพื้นฐานของประเทศที่เพิ่มขึ้น และการซ่อมแซมอาคารบ้านเรือนที่เสียหายจากเหตุการณ์น้ำท่วมภาคใต้



หมายเหตุ : ในเดือนกุมภาพันธ์ 2560 มีการปรับปรุงข้อมูลดัชนีผลผลิตอุตสาหกรรม โดยมีการลดจำนวนกลุ่มอุตสาหกรรมจากเดิม 61 กลุ่มอุตสาหกรรม เป็น 59 กลุ่มอุตสาหกรรม

อัตราการใช้กำลังการผลิตในเดือนกุมภาพันธ์ 2560

60.1

อยู่ที่ระดับร้อยละ 60.1

ข้อมูลเพิ่มเติม : กุลชลี โหมดพลาย

สำนักวิจัยเศรษฐกิจอุตสาหกรรม

โทร. 0 2202 3915