

# สรุปสถานการณ์การผลิตภาคอุตสาหกรรมเดือนธันวาคม และภาพรวมปี 2562

การผลิตภาคอุตสาหกรรมเดือนธันวาคม 2562 ดัชนีผลผลิตอุตสาหกรรมหดตัวร้อยละ 4.3 เมื่อเทียบกับเดือนเดียวกันของปีก่อน เป็นผลมาจากการหดตัวของอุตสาหกรรมสำคัญ ๆ อาทิ อุตสาหกรรมการผลิตยานยนต์ อุตสาหกรรมการผลิตน้ำตาล และอุตสาหกรรมการผลิตน้ำมันปาล์ม อัตราการใช้กำลังการผลิตในเดือนธันวาคม 2562 อยู่ที่ร้อยละ 64.0

การผลิตภาคอุตสาหกรรมภาพรวมปี 2562 หดตัวร้อยละ 3.7 เมื่อเทียบกับปีก่อน อัตราการใช้กำลังการผลิตปี 2562 อยู่ที่ร้อยละ 66.3

## ดัชนีผลผลิตอุตสาหกรรมรายสาขาสำคัญ

ดัชนีผลผลิตอุตสาหกรรมเดือนธันวาคม 2562 หดตัวร้อยละ 4.3 เมื่อเทียบกับเดือนเดียวกันของปีก่อน สาขาอุตสาหกรรมการผลิตสำคัญที่หดตัว อาทิ อุตสาหกรรมการผลิตยานยนต์ อุตสาหกรรมการผลิตน้ำตาล และ อุตสาหกรรมการผลิตน้ำมันปาล์ม



อุตสาหกรรมการผลิตยานยนต์ ดัชนีผลผลิตหดตัวร้อยละ 19.5 เมื่อเทียบกับเดือนเดียวกันของปีก่อน เป็นการลดลงเกือบทุกประเภท (ยกเว้นรถยนต์นั่งขนาดใหญ่) โดยเฉพาะรถปิกอัพ 1 ตัน เนื่องจากความต้องการรถยนต์ในประเทศลดลงจากการที่ผู้บริโภคชะลอการซื้อจากการมีรถยนต์รุ่นใหม่ ๆ ออกสู่ตลาด รวมทั้งการส่งออกที่ลดลงจากภาวะเศรษฐกิจประเทศคู่ค้าที่ชะลอตัว

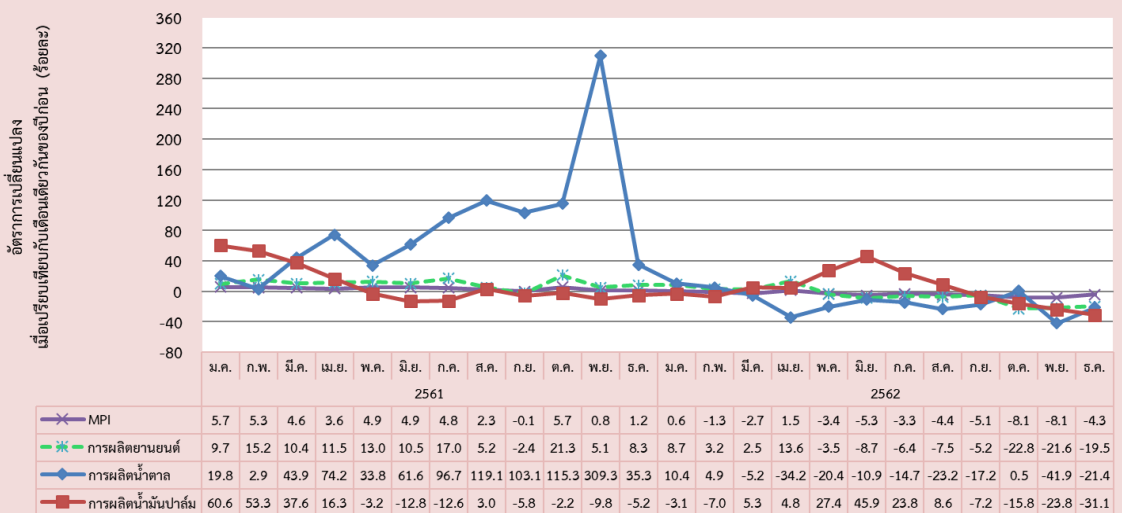


อุตสาหกรรมการผลิตน้ำตาล ดัชนีผลผลิตหดตัวร้อยละ 21.4 เมื่อเทียบกับเดือนเดียวกันของปีก่อน เนื่องจาก มีการเปิดหีบช้ากว่าปีก่อน รวมทั้งสภาพอากาศแห้งแล้งไม่เอื้อต่อการปลูกอ้อย ทำให้ผลิตน้ำตาลได้น้อยลง



อุตสาหกรรมการผลิตน้ำมันปาล์ม ดัชนีผลผลิตหดตัวร้อยละ 31.1 เมื่อเทียบกับเดือนเดียวกันของปีก่อน โดยเป็นการลดลงจากน้ำมันปาล์มดิบและน้ำมันปาล์มบริสุทธิ์เป็นหลัก เนื่องจากสภาพอากาศแปรปรวน ส่งผลให้ผลผลิตปาล์มออกสู่ตลาดน้อย

ดัชนีผลผลิตอุตสาหกรรมรายสาขาสำคัญที่หดตัวในเดือนธันวาคม 2562



สำหรับสาขาอุตสาหกรรมการผลิตสำคัญที่ขยายตัว อาทิ อุตสาหกรรมการผลิตคอมพิวเตอร์และอุปกรณ์ต่อพ่วง อุตสาหกรรมการผลิตเครื่องปรับอากาศ และอุตสาหกรรมผลิตสัตว์น้ำและผลิตภัณฑ์สัตว์น้ำสด แช่เย็นหรือแช่แข็ง



อุตสาหกรรมการผลิตคอมพิวเตอร์และอุปกรณ์ต่อพ่วง ดัชนีผลผลิตขยายตัวร้อยละ 18.6 เมื่อเทียบกับเดือนเดียวกันของปีก่อน เป็นการเพิ่มขึ้นจากสินค้า Hard Disk Drive เป็นหลัก เนื่องจากผู้ผลิตรายใหญ่มีคำสั่งผลิตและส่งมอบสินค้าเพิ่มขึ้นจากการปิดฐานการผลิตที่ประเทศมาเลเซีย และความต้องการใช้ยังมีอยู่อย่างต่อเนื่อง

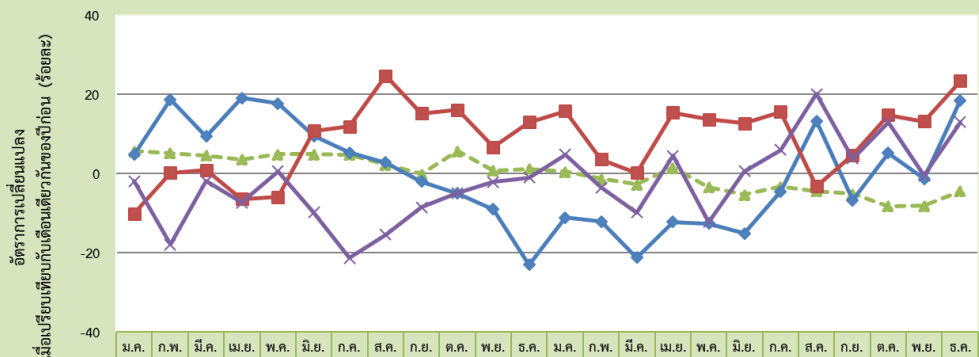


อุตสาหกรรมการผลิตเครื่องปรับอากาศ ดัชนีผลผลิตขยายตัวร้อยละ 23.5 เมื่อเทียบกับเดือนเดียวกันของปีก่อน จากการเพิ่มช่องทางการจำหน่ายและการพัฒนาผลิตภัณฑ์ที่หลากหลาย เช่น เครื่องปรับอากาศอินเวอร์เตอร์ ที่ช่วยประหยัดพลังงาน ลดพื้นที่และลดต้นทุนค่าดูแลรักษา



อุตสาหกรรมผลิตสัตว์น้ำและผลิตภัณฑ์สัตว์น้ำสด แช่เย็นหรือแช่แข็ง ดัชนีผลผลิตขยายตัวร้อยละ 13.1 เมื่อเทียบกับเดือนเดียวกันของปีก่อน โดยเพิ่มขึ้นทุกผลิตภัณฑ์ เนื่องจาก มีปริมาณวัตถุดิบในตลาด ส่งผลให้ผู้ประกอบการสามารถจัดหาวัตถุดิบมาป้อนกระบวนการผลิตได้มากขึ้น และเร่งผลิตเพื่อเก็บเป็นสต็อกไว้

ดัชนีผลผลิตอุตสาหกรรมรายสาขาสำคัญที่ขยายตัวในเดือนธันวาคม 2562



อัตราการใช้จ่ายกำลังการผลิตในเดือนธันวาคม 2562

อยู่ที่ระดับร้อยละ

64.0

การผลิตภาคอุตสาหกรรมภาพรวมปี 2562 ดัชนีผลผลิตอุตสาหกรรมหดตัวร้อยละ 3.7 เมื่อเทียบกับปีก่อน เป็นผลมาจากการหดตัวของอุตสาหกรรมสำคัญ ๆ อาทิ อุตสาหกรรมการผลิตยานยนต์ และอุตสาหกรรมการผลิตผลิตภัณฑ์ที่ได้จากการกลั่นปิโตรเคมี สำหรับอุตสาหกรรมการผลิตสำคัญที่ขยายตัว อาทิ อุตสาหกรรมการผลิตเครื่องปรับอากาศ และอุตสาหกรรมการผลิตเครื่องดื่มแอลกอฮอล์ อัตราการใช้กำลังการผลิตในปี 2562 อยู่ที่ร้อยละ 66.3

ดัชนีผลผลิตอุตสาหกรรมภาพรวมปี 2562 หดตัวร้อยละ 3.7 เมื่อเทียบกับปีก่อน เป็นผลมาจากการหดตัวของอุตสาหกรรมสำคัญ ๆ อาทิ อุตสาหกรรมการผลิตยานยนต์ และอุตสาหกรรมการผลิตผลิตภัณฑ์ที่ได้จากการกลั่นปิโตรเคมี



อุตสาหกรรมการผลิตยานยนต์ ดัชนีผลผลิตหดตัวร้อยละ 6.3 เมื่อเทียบกับปีก่อน เป็นการลดลงจากรถบรรทุกปีค้อหน้าหนักบรรทุก 1 ตัน เป็นหลัก เนื่องจาก ความต้องการรถยนต์ในประเทศลดลงจากการชะลอตัวของเศรษฐกิจในประเทศ และการจำกัดสินเชื่อของสถาบันการเงิน ประกอบกับคำสั่งซื้อจากต่างประเทศลดลงจากภาวะเศรษฐกิจประเทศคู่ค้าที่ชะลอตัว



อุตสาหกรรมการผลิตผลิตภัณฑ์ที่ได้จากการกลั่นปิโตรเลียม ดัชนีผลผลิตหดตัวร้อยละ 5.3 เมื่อเทียบกับปีก่อน เนื่องจาก ช่วงครึ่งปีหลังของปี 2562 มีโรงกลั่นบางแห่งหยุดซ่อมบำรุงบางเดือน เพื่อพัฒนาประสิทธิภาพของผลิตภัณฑ์และขยายกำลังการผลิตเพื่อรองรับกับความต้องการที่เพิ่มขึ้น

สำหรับอุตสาหกรรมการผลิตสำคัญที่ขยายตัว อาทิ อุตสาหกรรมการผลิตเครื่องปรับอากาศ และอุตสาหกรรมการผลิตเครื่องดื่มแอลกอฮอล์



อุตสาหกรรมการผลิตเครื่องปรับอากาศ ดัชนีผลผลิตขยายตัวร้อยละ 10.4 เมื่อเทียบกับปีก่อน เนื่องจาก มีการพัฒนาผลิตภัณฑ์ใหม่ ๆ เพื่อตอบสนองความต้องการในประเทศและต่างประเทศที่เพิ่มขึ้น โดยเฉพาะอาเซียนและอินเดีย ทำให้มีการผลิตสินค้าเพิ่มขึ้น



อุตสาหกรรมการผลิตเครื่องดื่มแอลกอฮอล์ ดัชนีผลผลิตขยายตัวร้อยละ 21.0 เมื่อเทียบกับปีก่อน เป็นการเพิ่มขึ้นจากเบียร์เป็นหลัก เนื่องจากมีการเพิ่มช่องทางจัดจำหน่าย ส่งผลให้ตลาดทั้งภายในประเทศและต่างประเทศขยายตัว

อัตราการใช้กำลังการผลิตปี 2562  
อยู่ที่ระดับร้อยละ

66.3