

สรุปสถานการณ์การผลิตภาคอุตสาหกรรมเดือนกุมภาพันธ์ ปี 2563

การผลิตภาคอุตสาหกรรมเดือนกุมภาพันธ์ ปี 2563 ดัชนีผลผลิตอุตสาหกรรมหดตัวร้อยละ 5.2 เมื่อเทียบกับเดือนเดียวกันของปีก่อน เป็นผลมาจากการหดตัวของอุตสาหกรรมสำคัญ ๆ อาทิ อุตสาหกรรมการผลิตยานยนต์ อุตสาหกรรมการผลิตน้ำตาล และอุตสาหกรรมการผลิตยางนอกและยางใน การหล่อดอกยาง และการซ่อมสร้างยาง อัตราการใช้กำลังการผลิตในเดือนกุมภาพันธ์ ปี 2563 อยู่ที่ร้อยละ 65.3

ดัชนีผลผลิตอุตสาหกรรมรายสาขาสำคัญ

ดัชนีผลผลิตอุตสาหกรรมเดือนกุมภาพันธ์ ปี 2563 หดตัวร้อยละ 5.2 เมื่อเทียบกับเดือนเดียวกันของปีก่อน สาขาอุตสาหกรรมการผลิตสำคัญที่หดตัว อาทิ อุตสาหกรรมการผลิตยานยนต์ อุตสาหกรรมการผลิตน้ำตาล และ อุตสาหกรรมการผลิตยางนอกและยางใน การหล่อดอกยาง และการซ่อมสร้างยาง



อุตสาหกรรมการผลิตยานยนต์ ดัชนีผลผลิตหดตัวร้อยละ 18.9 เมื่อเทียบกับเดือนเดียวกันของปีก่อน เนื่องจากตลาดส่งออกได้รับผลกระทบจากภาวะเศรษฐกิจและสงครามการค้า ส่วนตลาดในประเทศ ผู้บริโภคชะลอการจับจ่าย

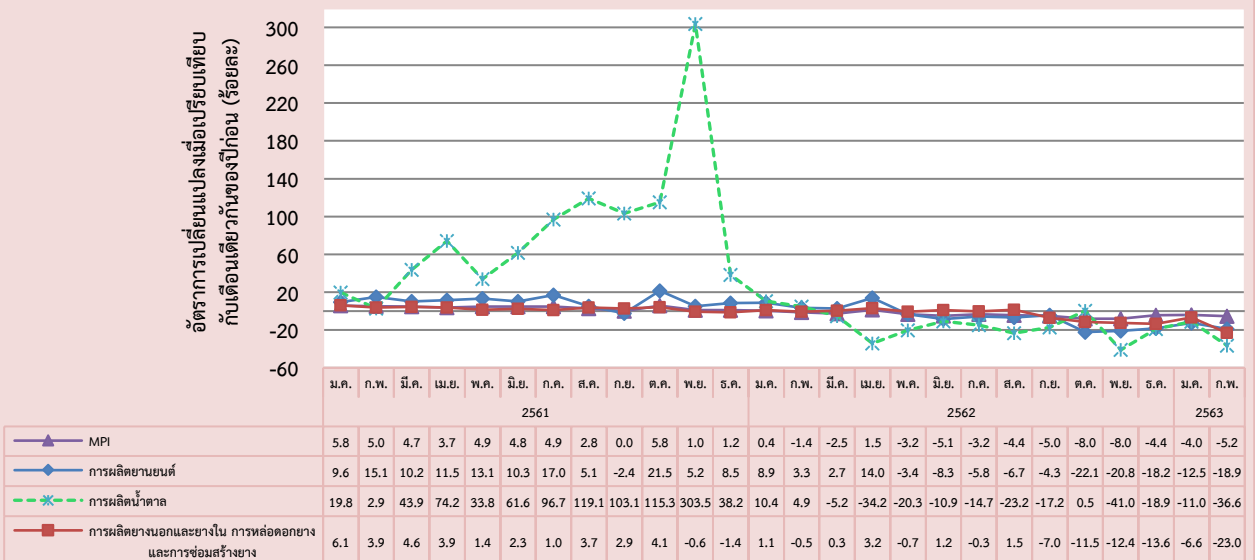


อุตสาหกรรมการผลิตน้ำตาล ดัชนีผลผลิตหดตัวร้อยละ 36.6 เมื่อเทียบกับเดือนเดียวกันของปีก่อน เนื่องจากปัญหาภัยแล้งทำให้ปริมาณอ้อยเข้าหีบมีลดลง โรงงานใช้กำลังการผลิตไม่ครบ 24 ชั่วโมง และมีโรงงานน้ำตาลปิดหีบอ้อยแล้ว 27 แห่ง



อุตสาหกรรมการผลิตยางนอกและยางใน การหล่อดอกยาง และการซ่อมสร้างยางดัชนีผลผลิตหดตัวร้อยละ 23.0 เมื่อเทียบกับเดือนเดียวกันของปีก่อน จากยางนอกรถยนต์นั่ง รถบรรทุก รถโดยสาร และรถกระบะเป็นหลัก ซึ่งมีผู้ผลิตบางรายปิดสายการผลิตบางส่วนตามภาวะเศรษฐกิจที่ชะลอตัว

ดัชนีผลผลิตอุตสาหกรรมรายสาขาสำคัญที่หดตัวในเดือนกุมภาพันธ์ 2563



สำหรับสาขาอุตสาหกรรมการผลิตสำคัญที่ขยายตัว อาทิ อุตสาหกรรมการผลิตเภสัชภัณฑ์ เคมีภัณฑ์ที่ใช้รักษาโรค อุตสาหกรรมการผลิตสัตว์น้ำและผลิตภัณฑ์สัตว์น้ำสด แช่เย็นหรือแช่แข็ง และอุตสาหกรรมการผลิตชิ้นส่วนและแผ่นวงจรอิเล็กทรอนิกส์



อุตสาหกรรมการผลิตเภสัชภัณฑ์ เคมีภัณฑ์ที่ใช้รักษาโรค ดัชนีผลผลิตขยายตัวร้อยละ 40.4 เมื่อเทียบกับเดือนเดียวกันของปีก่อน จากเกือบทุกรายการสินค้า เนื่องจากผู้ผลิตขาดวัตถุดิบเพื่อผลิตในเดือนก่อนจึงเร่งผลิตและส่งมอบให้ลูกค้าในเดือนนี้แทน รวมถึงปัญหาเครื่องจักรชำรุดในปีก่อนทำให้ผลิตได้น้อยกว่าปกติ

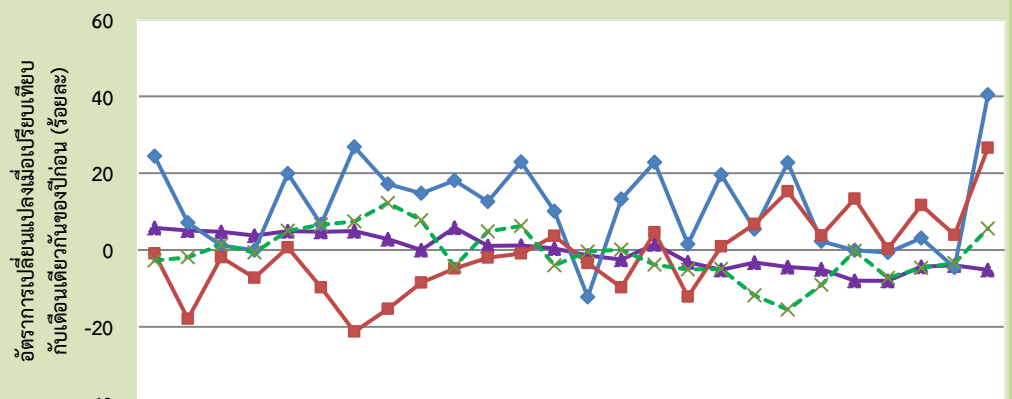


อุตสาหกรรมการผลิตสัตว์น้ำและผลิตภัณฑ์สัตว์น้ำสด แช่เย็นหรือแช่แข็ง ดัชนีผลผลิตขยายตัวร้อยละ 26.5 เมื่อเทียบกับเดือนเดียวกันของปีก่อน โดยเฉพาะปลาแช่แข็งและเนือปลาสด จากความกังวลต่อสถานการณ์ระบาดของไวรัสโควิด-19 ทำให้ผู้บริโภคมีความต้องการสินค้าเพิ่มขึ้น



อุตสาหกรรมการผลิตชิ้นส่วนและแผ่นวงจรอิเล็กทรอนิกส์ ขยายตัวร้อยละ 5.6 เมื่อเทียบกับเดือนเดียวกันของปีก่อน เนื่องจากตลาดโลกเริ่มมีความต้องการชิ้นส่วนอิเล็กทรอนิกส์เพิ่มขึ้น หลังจากผ่านช่วงตกต่ำของอุตสาหกรรมมาหลายปี อย่างไรก็ตาม การขยายตัวในปีนี้อาจได้รับผลกระทบจากการแพร่ระบาดของไวรัสโควิด-19

ดัชนีผลผลิตอุตสาหกรรมรายสาขาสำคัญที่ขยายตัวในเดือนกุมภาพันธ์ 2563



	2561												2562												2563	
	ม.ค.	ก.พ.	มี.ค.	เม.ย.	พ.ค.	มิ.ย.	ก.ค.	ส.ค.	ก.ย.	ต.ค.	พ.ย.	ธ.ค.	ม.ค.	ก.พ.	มี.ค.	เม.ย.	พ.ค.	มิ.ย.	ก.ค.	ส.ค.	ก.ย.	ต.ค.	พ.ย.	ธ.ค.	ม.ค.	ก.พ.
MPI	5.8	5.0	4.7	3.7	4.9	4.8	4.9	2.8	0.0	5.8	1.0	1.2	0.4	-1.4	-2.5	1.5	-3.2	-5.1	-3.2	-4.4	-5.0	-8.0	-8.0	-4.4	-4.0	-5.2
การผลิตเภสัชภัณฑ์ เคมีภัณฑ์ที่ใช้รักษาโรค	24.4	7.1	1.1	-0.1	19.9	6.6	26.8	17.2	14.7	18.1	12.5	22.9	10.0	-12.3	13.2	22.8	1.5	19.5	5.4	22.7	2.3	-0.1	-0.7	3.1	-4.6	40.4
การผลิตสัตว์น้ำและผลิตภัณฑ์สัตว์น้ำสด แช่เย็นหรือแช่แข็ง	-0.9	-17.9	-1.9	-7.3	0.7	-9.8	-21.3	-15.4	-8.5	-4.9	-2.0	-1.0	3.7	-3.4	-9.7	4.6	-12.2	0.9	6.8	15.2	3.8	13.3	0.3	11.6	3.9	26.5
การผลิตชิ้นส่วนและแผ่นวงจรอิเล็กทรอนิกส์	-2.7	-1.9	1.3	-0.6	5.0	6.5	7.4	12.2	7.8	-4.3	4.8	6.3	-4.0	-0.5	0.1	-3.8	-5.1	-4.9	-11.8	15.5	-9.1	-0.3	-7.2	-4.7	-3.4	5.6

อัตราการใช้จ่ายในการผลิตในเดือนกุมภาพันธ์ 2563

อยู่ที่ระดับร้อยละ

65.3

ข้อมูลเพิ่มเติม : ภัฏฐวารีย์ น้อยบุญญะ

กองวิจัยเศรษฐกิจอุตสาหกรรม

โทร. 0 2202 3916