

## สรุปสถานการณ์การผลิตภาคอุตสาหกรรมเดือนมกราคมปี 2563

การผลิตภาคอุตสาหกรรมเดือนมกราคม 2563 หดตัว โดยดัชนีผลผลิตอุตสาหกรรมหดตัวร้อยละ 4.6 เมื่อเทียบกับเดือนเดียวกันของปีก่อน เป็นผลมาจากการหดตัวของอุตสาหกรรมสำคัญ ๆ เช่น อุตสาหกรรมการผลิตยานยนต์ อุตสาหกรรมการผลิตน้ำตาล และอุตสาหกรรมการผลิตน้ำมันปาล์ม อัตราการใช้กำลังการผลิตในเดือนมกราคม 2563 อยู่ที่ร้อยละ 66.5

### ดัชนีผลผลิตอุตสาหกรรมรายสาขาสำคัญ

ดัชนีผลผลิตอุตสาหกรรมเดือนมกราคม 2563 หดตัวร้อยละ 4.6 เมื่อเทียบกับเดือนเดียวกันของปีก่อน สาขาอุตสาหกรรมการผลิตสำคัญที่หดตัว เช่น อุตสาหกรรมการผลิตยานยนต์ อุตสาหกรรมการผลิตน้ำตาล และ อุตสาหกรรมการผลิตน้ำมันปาล์ม



อุตสาหกรรมการผลิตยานยนต์ ดัชนีผลผลิตหดตัวร้อยละ 12.8 เมื่อเทียบกับเดือนเดียวกันของปีก่อน เป็นการลดลงในเกือบทุกสินค้า ยกเว้นรถยนต์นั่งขนาดใหญ่ เป็นผลจากการชะลอตัวของเศรษฐกิจประเทศคู่ค้า และกำลังซื้อภายในประเทศที่อ่อนตัวลง

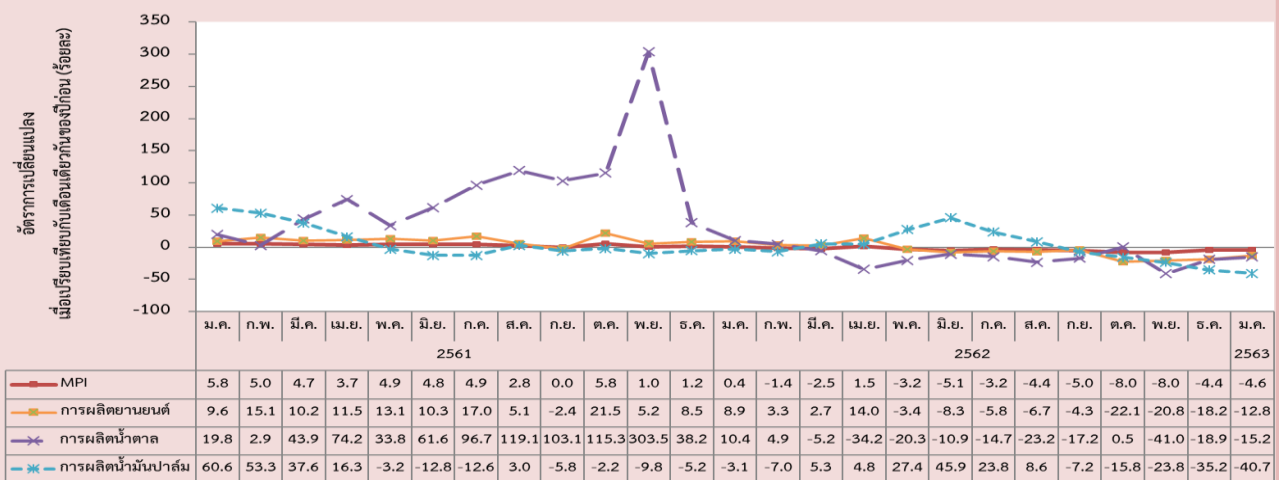


อุตสาหกรรมการผลิตน้ำตาล ดัชนีผลผลิตหดตัวร้อยละ 15.2 เมื่อเทียบกับเดือนเดียวกันของปีก่อน เป็นผลจากปัญหาภัยแล้ง ส่งผลให้ปริมาณการผลิตน้ำตาลลดลง



อุตสาหกรรมการผลิตน้ำมันปาล์ม ดัชนีผลผลิตหดตัวร้อยละ 40.7 เมื่อเทียบกับเดือนเดียวกันของปีก่อน จากน้ำมันปาล์มดิบและน้ำมันปาล์มบริสุทธิ์ป้อนหลัก เนื่องจากสภาพอากาศที่แปรปรวน ทำให้ผลผลิตปาล์มลดลง อีกทั้งการชะลอตัวของตลาดทั้งในประเทศและต่างประเทศ

ดัชนีผลผลิตอุตสาหกรรมรายสาขาสำคัญที่หดตัวในเดือนมกราคม 2563



สำหรับสาขาอุตสาหกรรมการผลิตสำคัญที่ขยายตัว เช่น อุตสาหกรรมการผลิตเครื่องปรับอากาศ อุตสาหกรรมการผลิต Hard Disk Drive และอุตสาหกรรมการผลิตเยื่อกระดาษ



อุตสาหกรรมการผลิตเครื่องปรับอากาศ ดัชนีผลผลิตขยายตัวร้อยละ 21.9 เมื่อเทียบกับเดือนเดียวกันของปีก่อน จากสภาพอากาศที่ร้อนจัดและฝุ่น PM 2.5 ส่งผลให้ความต้องการสินค้าทั้งตลาดในประเทศและต่างประเทศเพิ่มขึ้น

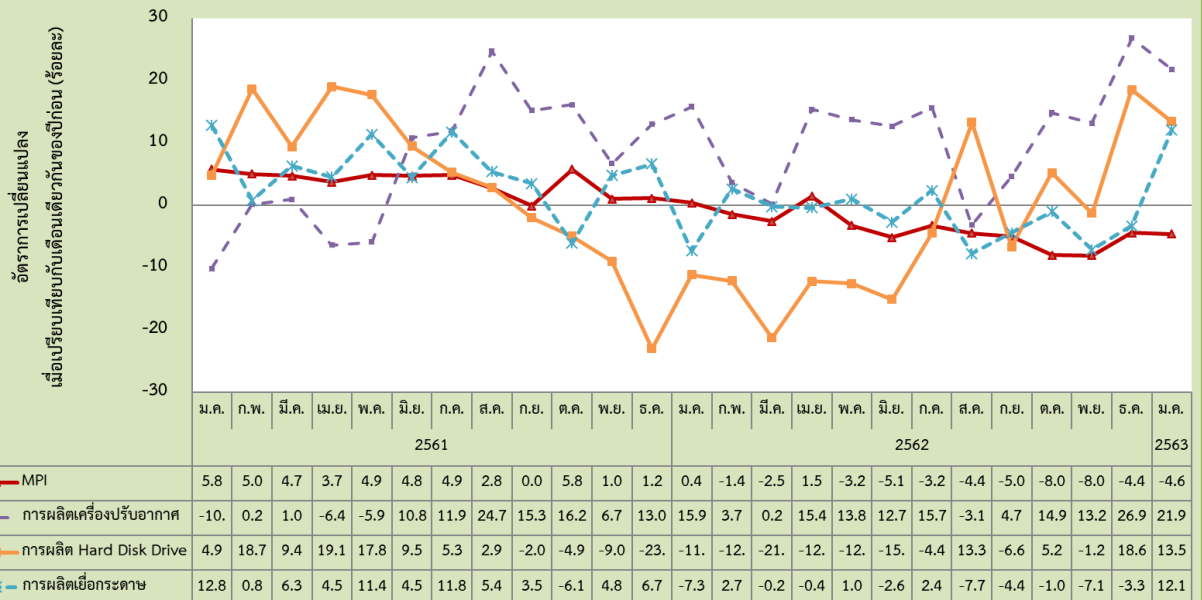


อุตสาหกรรมการผลิต Hard Disk Drive ดัชนีผลผลิตขยายตัวร้อยละ 13.5 เมื่อเทียบกับเดือนเดียวกันของปีก่อน จากคำสั่งผลิตที่เพิ่มขึ้น หลังจากปิดฐานการผลิตในมาเลเซีย และความต้องการใช้อย่างต่อเนื่อง อีกทั้งมีการพัฒนาสินค้าให้มีความจุสูง เพื่อรองรับข้อมูลที่มีการเติบโตในอนาคต



อุตสาหกรรมการผลิตเยื่อกระดาษ ดัชนีผลผลิตขยายตัวร้อยละ 12.1 เมื่อเทียบกับเดือนเดียวกันของปีก่อน จากเยื่อกระดาษ กระดาษแข็ง และกระดาษกราฟ เนื่องจากในปีก่อนมีผู้ผลิตบางรายหยุดซ่อมบำรุงเครื่องจักร ซึ่งในปีนี้มีผู้ซ่อมบำรุง และได้เร่งการผลิตเต็มประสิทธิภาพ

ดัชนีผลผลิตอุตสาหกรรมรายสาขาสำคัญที่ขยายตัวในเดือนมกราคม 2563



อัตราการใช้จ่ายกำลังการผลิตในเดือนมกราคม 2563

อยู่ที่ระดับร้อยละ

66.5

ข้อมูลเพิ่มเติม : เพชรไพลิน สายสิงห์

กองวิจัยเศรษฐกิจอุตสาหกรรม

โทร. 0 2202 3915