

สรุปสถานการณ์การผลิตภาคอุตสาหกรรมเดือนสิงหาคม ปี 2560

การผลิตภาคอุตสาหกรรมเดือนสิงหาคม 2560 ดัชนีผลผลิตอุตสาหกรรมขยายตัวร้อยละ 3.7 เพิ่มขึ้นเมื่อเทียบกับเดือนเดียวกันของปีก่อน เป็นผลมาจากการขยายตัวของอุตสาหกรรมสำคัญ ๆ เช่น อุตสาหกรรมการผลิตส่วนประกอบและอุปกรณ์ยานยนต์ อุตสาหกรรมการผลิตผลิตภัณฑ์ยาง และอุตสาหกรรมการผลิตยานยนต์ อัตราการใช้กำลังการผลิตในเดือนสิงหาคม 2560 อยู่ที่ร้อยละ 62.5

ดัชนีผลผลิตอุตสาหกรรมรายสาขาสำคัญ

ดัชนีผลผลิตอุตสาหกรรมเดือนสิงหาคม 2560 ขยายตัวร้อยละ 3.7 เพิ่มขึ้นเมื่อเทียบกับเดือนเดียวกันของปีก่อน สาขาอุตสาหกรรมการผลิตสำคัญที่ขยายตัว เช่น อุตสาหกรรมการผลิตส่วนประกอบและอุปกรณ์ยานยนต์ อุตสาหกรรมการผลิตผลิตภัณฑ์ยาง และอุตสาหกรรมการผลิตยานยนต์



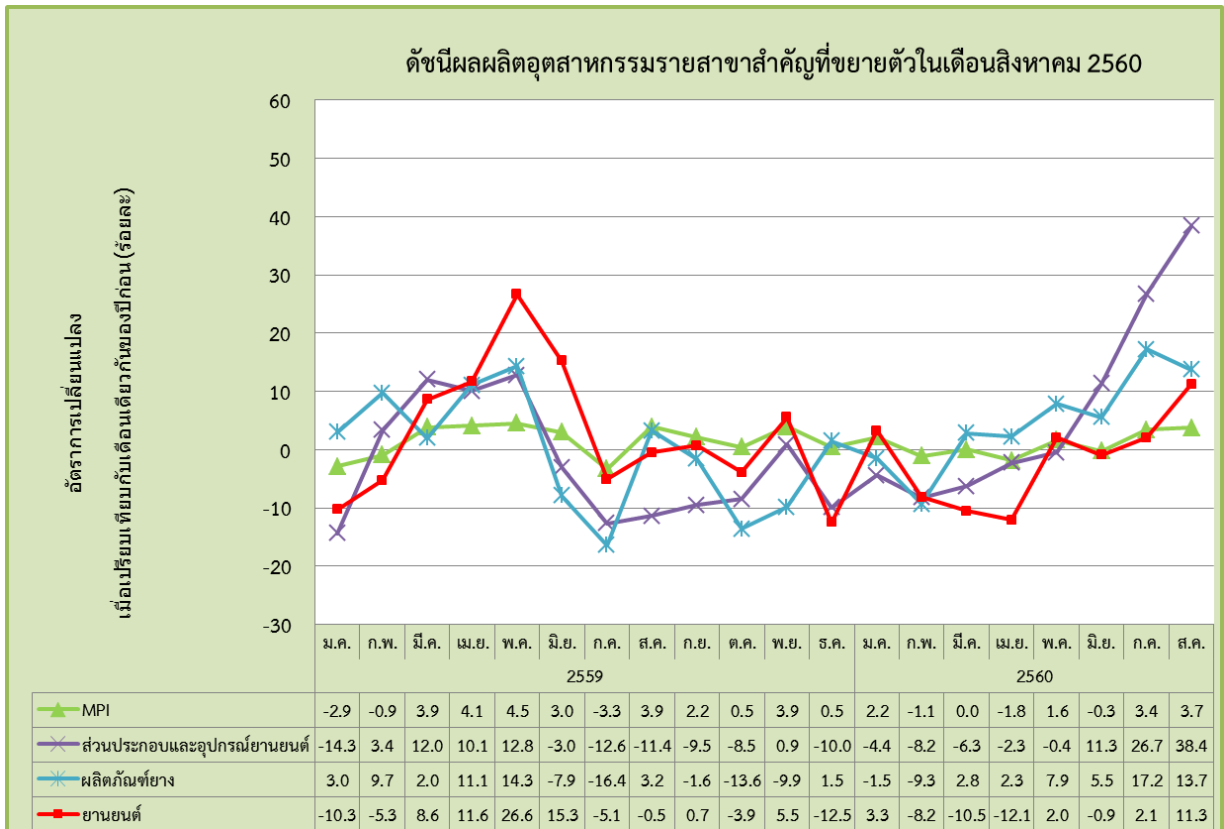
อุตสาหกรรมการผลิตส่วนประกอบและอุปกรณ์ยานยนต์ ดัชนีผลผลิตขยายตัวร้อยละ 38.4 เมื่อเทียบกับเดือนเดียวกันของปีก่อน ซึ่งเพิ่มขึ้นในกลุ่มเครื่องยนต์ดีเซล อันเป็นผลมาจากการส่งออกที่เพิ่มขึ้น โดยเฉพาะกลุ่มตลาดอาเซียน (อินโดนีเซีย และฟิลิปปินส์)



อุตสาหกรรมการผลิตผลิตภัณฑ์ยาง ดัชนีผลผลิตขยายตัวร้อยละ 13.7 เพิ่มขึ้นเมื่อเทียบกับเดือนเดียวกันของปีก่อน จากผลิตภัณฑ์ยางแผ่นเป็นหลัก เนื่องจากวัตถุดิบ (น้ำยาง) ออกสู่ตลาดมากขึ้น ซึ่งสอดคล้องกับการส่งออกผลิตภัณฑ์ยางที่ขยายตัวเพิ่มขึ้น



อุตสาหกรรมการผลิตยานยนต์ ดัชนีผลผลิตขยายตัวร้อยละ 11.3 เพิ่มขึ้นเมื่อเทียบกับเดือนเดียวกันของปีก่อน จากกลุ่มรถปิคอัพ เนื่องจากมีการกระตุ้นยอดขายภายในประเทศ ทำให้ปริมาณการจำหน่ายรถยนต์สูงขึ้น



สำหรับสาขาอุตสาหกรรมการผลิตสำคัญที่หดตัวเช่น อุตสาหกรรมการผลิตเครื่องปรับอากาศ อุตสาหกรรมการผลิตผ้าทอ และอุตสาหกรรมการผลิตเหล็กและเหล็กกล้า



อุตสาหกรรมการผลิตเครื่องปรับอากาศ ดัชนีผลผลิตหดตัวร้อยละ 28.8 เมื่อเทียบกับเดือนเดียวกันของปีก่อน เนื่องจากสภาพอากาศที่มีฝนตกอย่างต่อเนื่อง ทำให้ความต้องการเครื่องปรับอากาศลดลง



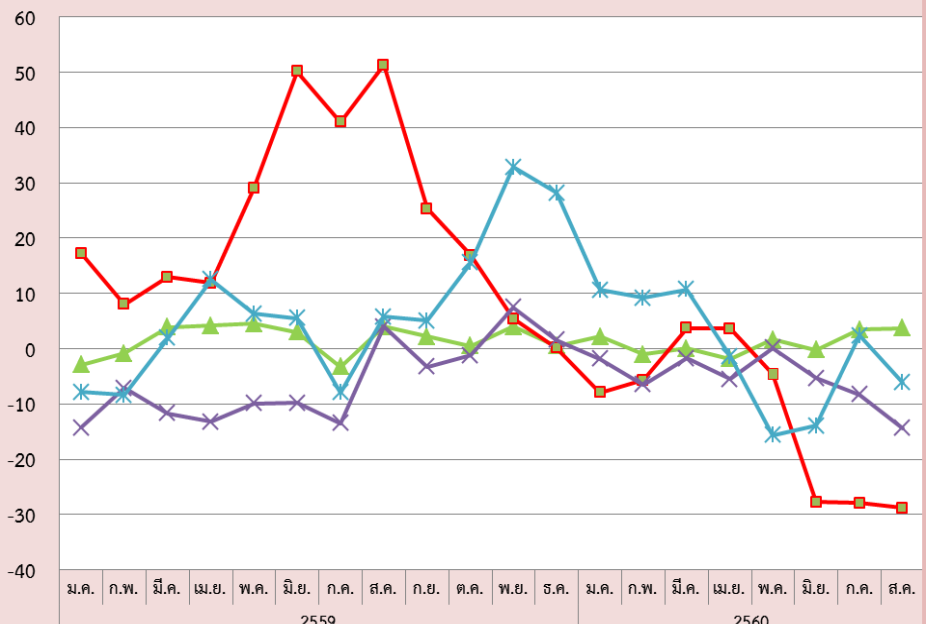
อุตสาหกรรมการผลิตผ้าทอ ดัชนีผลผลิตหดตัวร้อยละ 14.4 เมื่อเทียบกับเดือนเดียวกันของปีก่อน เป็นผลมาจากการนำเข้าผ้าทอ ประกอบกับคู่แข่งของไทยในกลุ่มอาเซียนได้รับสิทธิพิเศษทางศุลกากร (GSP) ในการส่งออกยุโรปและสหรัฐอเมริกา ทำให้ปริมาณการส่งออกลดลง



อุตสาหกรรมการผลิตเหล็กและเหล็กกล้า ดัชนีผลผลิตหดตัวร้อยละ 6.2 เมื่อเทียบกับเดือนเดียวกันของปีก่อน เป็นผลมาจากการนำเข้าแผ่นเคลือบราคาถูกจากประเทศจีน อีกทั้งสภาพอากาศอยู่ในช่วงฤดูฝน ซึ่งเป็นอุปสรรคต่อการก่อสร้าง ทำให้ปริมาณการผลิตภัณฑ์เหล็กลดลง

ดัชนีผลผลิตอุตสาหกรรมรายสาขาสำคัญที่หดตัวในเดือนสิงหาคม 2560

อัตราการเปลี่ยนแปลง
เมื่อเปรียบเทียบกับเดือนเดียวกันของปีก่อน (ร้อยละ)



	ม.ค.	ก.พ.	มี.ค.	เม.ย.	พ.ค.	มิ.ย.	ก.ค.	ส.ค.	ก.ย.	ต.ค.	พ.ย.	ธ.ค.	ม.ค.	ก.พ.	มี.ค.	เม.ย.	พ.ค.	มิ.ย.	ก.ค.	ส.ค.
	2559												2560							
MPI	-2.9	-0.9	3.9	4.1	4.5	3.0	-3.3	3.9	2.2	0.5	3.9	0.5	2.2	-1.1	0.0	-1.8	1.6	-0.3	3.4	3.7
เครื่องปรับอากาศ	17.2	8.0	12.9	11.9	29.0	50.1	40.9	51.2	25.3	16.9	5.4	0.2	-7.9	-5.7	3.7	3.6	-4.6	-27.8	-27.9	-28.8
ผ้าทอ	-14.3	-7.1	-11.7	-13.3	-9.9	-9.8	-13.5	4.0	-3.3	-1.2	7.4	1.6	-1.9	-6.5	-1.7	-5.5	0.1	-5.3	-8.3	-14.4
อิเล็กทรอนิกส์	-7.9	-8.4	1.9	12.5	6.3	5.5	-7.9	5.8	5.1	15.5	32.8	28.2	10.6	9.2	10.7	-1.4	-15.7	-14.0	2.3	-6.2

อัตราการใช้จ่ายกำลังการผลิตในเดือนสิงหาคม 2560

อยู่ที่ระดับร้อยละ 62.5

62.5