

สรุปสถานการณ์การผลิตภาคอุตสาหกรรมเดือนสิงหาคม ปี 2562

การผลิตภาคอุตสาหกรรมเดือนสิงหาคม 2562 ดัชนีผลผลิตอุตสาหกรรมหดตัวร้อยละ 4.4 เมื่อเทียบกับเดือนเดียวกันของปีก่อน เป็นผลมาจากการหดตัวของอุตสาหกรรมสำคัญ ๆ อาทิ อุตสาหกรรมการผลิตยานยนต์ อุตสาหกรรมการผลิตชิ้นส่วนและแผ่นวงจรอิเล็กทรอนิกส์ และอุตสาหกรรมการผลิตผลิตภัณฑ์ยางอื่น ๆ อัตราการใช้กำลังการผลิตในเดือนสิงหาคม 2562 อยู่ที่ร้อยละ 65.8

ดัชนีผลผลิตอุตสาหกรรมรายสาขาสำคัญ

ดัชนีผลผลิตอุตสาหกรรมเดือนสิงหาคม 2562 หดตัวร้อยละ 4.4 เมื่อเทียบกับเดือนเดียวกันของปีก่อน สาขาอุตสาหกรรมการผลิตสำคัญที่หดตัว อาทิ อุตสาหกรรมการผลิตยานยนต์ อุตสาหกรรมการผลิตชิ้นส่วนและแผ่นวงจรอิเล็กทรอนิกส์ และอุตสาหกรรมการผลิตผลิตภัณฑ์ยางอื่น ๆ



อุตสาหกรรมการผลิตยานยนต์ ดัชนีผลผลิตหดตัวร้อยละ 7.5 เมื่อเทียบกับเดือนเดียวกันของปีก่อน เนื่องจาก การชะลอคำสั่งซื้อจากผู้บริโภคทั้งตลาดในประเทศและตลาดส่งออก จากภาวะเศรษฐกิจที่ชะลอตัว



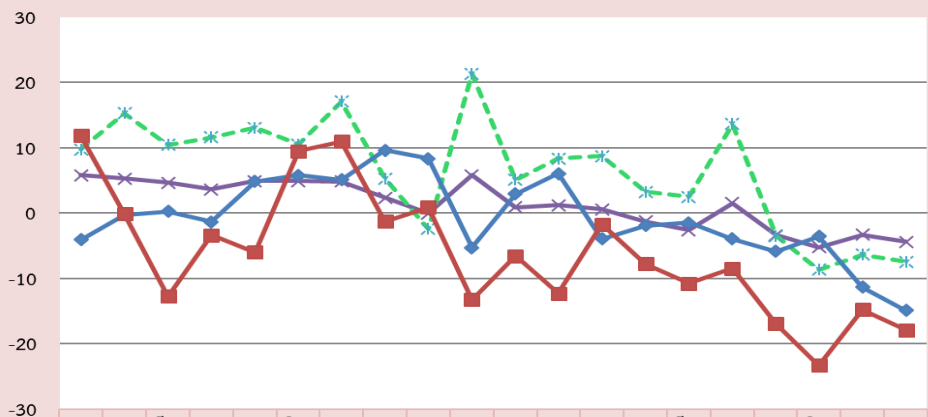
อุตสาหกรรมการผลิตชิ้นส่วนและแผ่นวงจรอิเล็กทรอนิกส์ ดัชนีผลผลิตหดตัวร้อยละ 14.9 เมื่อเทียบกับเดือนเดียวกันของปีก่อน เป็นการลดลงทุกกลุ่มสินค้า เนื่องจากสถานการณ์อิเล็กทรอนิกส์โลกที่ชะลอตัว และผลจากสงครามการค้าระหว่างสหรัฐและจีนที่กระทบต่อ supply chain ในการผลิตทั่วโลก รวมถึงไทย



อุตสาหกรรมการผลิตผลิตภัณฑ์ยางอื่น ๆ ดัชนีผลผลิตหดตัวร้อยละ 17.9 เมื่อเทียบกับเดือนเดียวกันของปีก่อน จากสินค้าน้ำยางข้นเป็นหลัก เนื่องจากฝนตกหนักในหลายพื้นที่เพาะปลูก ทำให้มีน้ำยางออกสู่ตลาดน้อยลง

ดัชนีผลผลิตอุตสาหกรรมรายสาขาสำคัญที่หดตัวในเดือนสิงหาคม 2562

อัตราการเปลี่ยนแปลง
เมื่อเปรียบเทียบกับเดือนเดียวกันปีก่อน (ร้อยละ)



	2561												2562							
	ม.ค.	ก.พ.	มี.ค.	เม.ย.	พ.ค.	มิ.ย.	ก.ค.	ส.ค.	ก.ย.	ต.ค.	พ.ย.	ธ.ค.	ม.ค.	ก.พ.	มี.ค.	เม.ย.	พ.ค.	มิ.ย.	ก.ค.	ส.ค.
MPI	5.7	5.3	4.6	3.6	4.9	4.9	4.8	2.3	-0.1	5.7	0.8	1.2	0.6	-1.3	-2.7	1.5	-3.4	-5.3	-3.3	-4.4
การผลิตยานยนต์	9.7	15.2	10.4	11.5	13.0	10.5	17.0	5.2	-2.4	21.3	5.1	8.3	8.7	3.2	2.5	13.6	-3.5	-8.7	-6.4	-7.5
การผลิตชิ้นส่วนและแผ่นวงจรอิเล็กทรอนิกส์	-4.1	-0.3	0.2	-1.4	4.8	5.8	5.1	9.6	8.3	-5.3	2.9	6.0	-4.0	-1.9	-1.5	-3.9	-5.9	-3.6	-11.3	-14.9
การผลิตผลิตภัณฑ์ยางอื่น ๆ	11.8	-0.2	-12.8	-3.4	-6.0	9.4	10.9	-1.3	0.9	-13.3	-6.5	-12.3	-1.8	-7.8	-10.8	-8.5	-17.0	-23.3	-14.8	-17.9

สำหรับสาขาอุตสาหกรรมการผลิตสำคัญที่ขยายตัว อาทิ อุตสาหกรรมการผลิต Hard Disk Drive อุตสาหกรรมการผลิตสัตว์น้ำและผลิตภัณฑ์สัตว์น้ำสด แช่เย็นหรือแช่แข็ง และอุตสาหกรรมการผลิตเครื่องดื่มที่ไม่มีแอลกอฮอล์ น้ำแร่และน้ำดื่ม



อุตสาหกรรมการผลิต Hard Disk Drive ดัชนีผลผลิตขยายตัวร้อยละ 12.7 เมื่อเทียบกับเดือนเดียวกันของปีก่อน เนื่องจาก ผู้ผลิตรายใหญ่มีคำสั่งผลิตสินค้าเพิ่มขึ้นจากการปิดฐานการผลิตที่ประเทศมาเลเซีย และการลงทุนในด้าน Big Data มีแนวโน้มเพิ่มขึ้น เพื่อนำมาจัดการและวิเคราะห์ข้อมูล



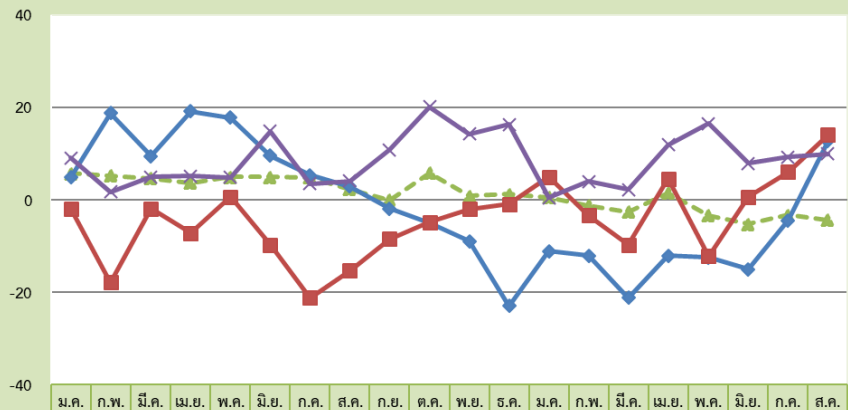
อุตสาหกรรมการผลิตสัตว์น้ำและผลิตภัณฑ์สัตว์น้ำสด แช่เย็นหรือแช่แข็ง ดัชนีผลผลิตขยายตัวร้อยละ 14.0 เมื่อเทียบกับเดือนเดียวกันของปีก่อน เป็นการเพิ่มขึ้นจากปลาแช่แข็ง กุ้งแช่แข็ง และปลาหมึกแช่แข็ง เป็นหลัก เนื่องจากได้เพิ่มช่องทางจำหน่ายในตลาดออนไลน์ เพื่อตอบสนองความต้องการของผู้บริโภคมากขึ้น



อุตสาหกรรมการผลิตเครื่องดื่มที่ไม่มีแอลกอฮอล์ น้ำแร่และน้ำดื่ม ดัชนีผลผลิตขยายตัวร้อยละ 9.9 เมื่อเทียบกับเดือนเดียวกันของปีก่อน โดยเพิ่มขึ้นเกือบทุกรายการสินค้า (ยกเว้นน้ำแร่) เนื่องจากการขยายตลาดทุกช่องทาง และผู้ผลิตได้พัฒนาสินค้าใหม่ ๆ ตามแนวโน้มการดูแลสุขภาพของผู้บริโภคที่มีเพิ่มขึ้น และการเตรียมขึ้นภาษีน้ำหวานรอบ 2 ที่จะบังคับใช้วันที่ 1 ตุลาคม 2562

ดัชนีผลผลิตอุตสาหกรรมรายสาขาสำคัญที่ขยายตัวในเดือนสิงหาคม 2562

อัตราการเปลี่ยนแปลงเมื่อเปรียบเทียบกับเดือนเดียวกันของปีก่อน (ร้อยละ)



อัตราการใช้จ่ายกำลังการผลิตในเดือนสิงหาคม 2562

อยู่ที่ระดับร้อยละ

65.8