

## สรุปสถานการณ์การผลิตภาคอุตสาหกรรมเดือนธันวาคม และภาพรวมปี 2560

การผลิตภาคอุตสาหกรรมเดือนธันวาคม 2560 ยังคงขยายตัว โดยดัชนีผลผลิตอุตสาหกรรมขยายตัวร้อยละ 2.3 เมื่อเทียบกับเดือนเดียวกันของปีก่อน เป็นผลมาจากการขยายตัวของอุตสาหกรรมสำคัญ เช่น อุตสาหกรรมการผลิตผลิตภัณฑ์ยาง อุตสาหกรรมการผลิตส่วนประกอบและอุปกรณ์ยานยนต์ และอุตสาหกรรมการผลิต Hard Disk Drive อัตราการใช้กำลังการผลิตในเดือนธันวาคม 2560 อยู่ที่ร้อยละ 59.5

การผลิตภาคอุตสาหกรรมปี 2560 ขยายตัวเท่ากับปีก่อนหน้า โดยดัชนีผลผลิตอุตสาหกรรมปี 2560 ขยายตัวร้อยละ 1.6

### ดัชนีผลผลิตอุตสาหกรรมรายสาขาสำคัญ

ดัชนีผลผลิตอุตสาหกรรมเดือนธันวาคม 2560 ขยายตัวร้อยละ 2.3 เมื่อเทียบกับเดือนเดียวกันของปีก่อน สาขาอุตสาหกรรมการผลิตสำคัญที่ขยายตัว เช่น อุตสาหกรรมการผลิตผลิตภัณฑ์ยาง อุตสาหกรรมการผลิตส่วนประกอบและอุปกรณ์ยานยนต์ และอุตสาหกรรมการผลิต Hard Disk Drive



อุตสาหกรรมการผลิตผลิตภัณฑ์ยาง ดัชนีผลผลิตขยายตัวร้อยละ 28.9 เมื่อเทียบกับเดือนเดียวกันของปีก่อน การผลิตเพิ่มขึ้นในสินค้ายางแผ่นเป็นหลัก เนื่องจากมีน้ำยางออกสู่ตลาดเป็นจำนวนมาก

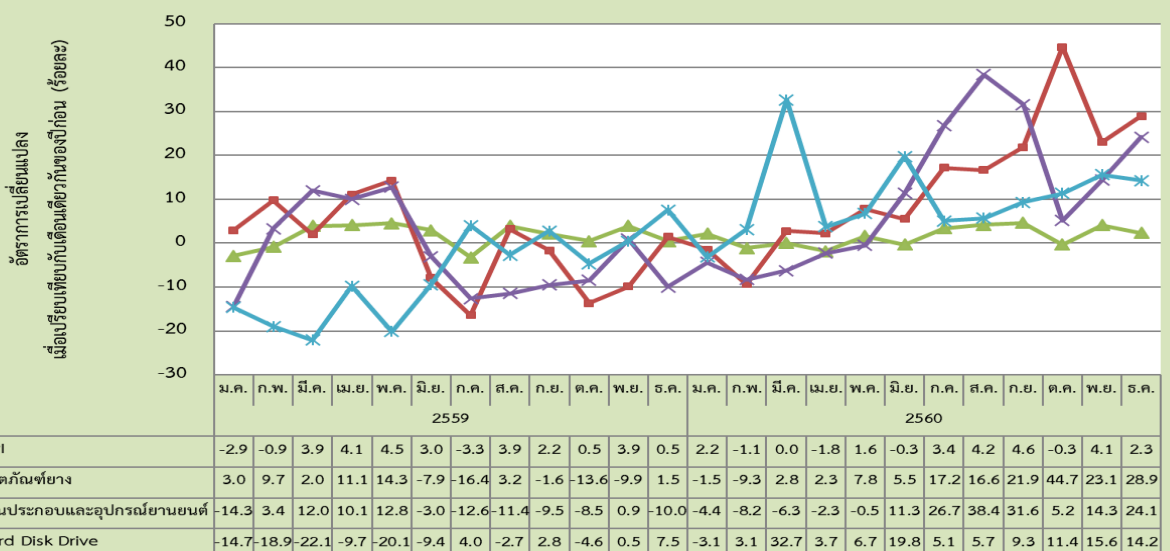


อุตสาหกรรมการผลิตส่วนประกอบและอุปกรณ์ยานยนต์ ดัชนีผลผลิตขยายตัวร้อยละ 24.1 เมื่อเทียบกับเดือนเดียวกันของปีก่อน เป็นการเพิ่มขึ้นในสินค้าเครื่องยนต์แก๊สโซลีน และเครื่องยนต์ดีเซล



อุตสาหกรรมการผลิต Hard Disk Drive ดัชนีผลผลิตขยายตัวร้อยละ 14.2 เมื่อเทียบกับเดือนเดียวกันของปีก่อน เนื่องจากการปิดฐานการผลิตที่จีน และสิงคโปร์ จึงย้ายมาผลิตที่ไทย

ดัชนีผลผลิตอุตสาหกรรมรายสาขาสำคัญที่ขยายตัวในเดือนธันวาคม 2560



สำหรับสาขาอุตสาหกรรมการผลิตสำคัญที่ขยายตัว เช่น อุตสาหกรรมการผลิตเหล็ก อุตสาหกรรมการผลิตสิ่งทอต้นน้ำ และอุตสาหกรรมการผลิตอาหารแปรรูป (สัตว์น้ำ)



อุตสาหกรรมการผลิตเหล็ก ดัชนีผลผลิตหดตัวร้อยละ 24.5 เมื่อเทียบกับเดือนเดียวกันของปีก่อน การผลิตลดลงโดยเฉพาะเหล็กเส้นข้ออ้อย และเหล็กแผ่นเคลือบโครเมียม เนื่องจากมีการนำเข้าสินค้าราคาถูกจากต่างประเทศ และความต้องการใช้ในประเทศชะลอตัว

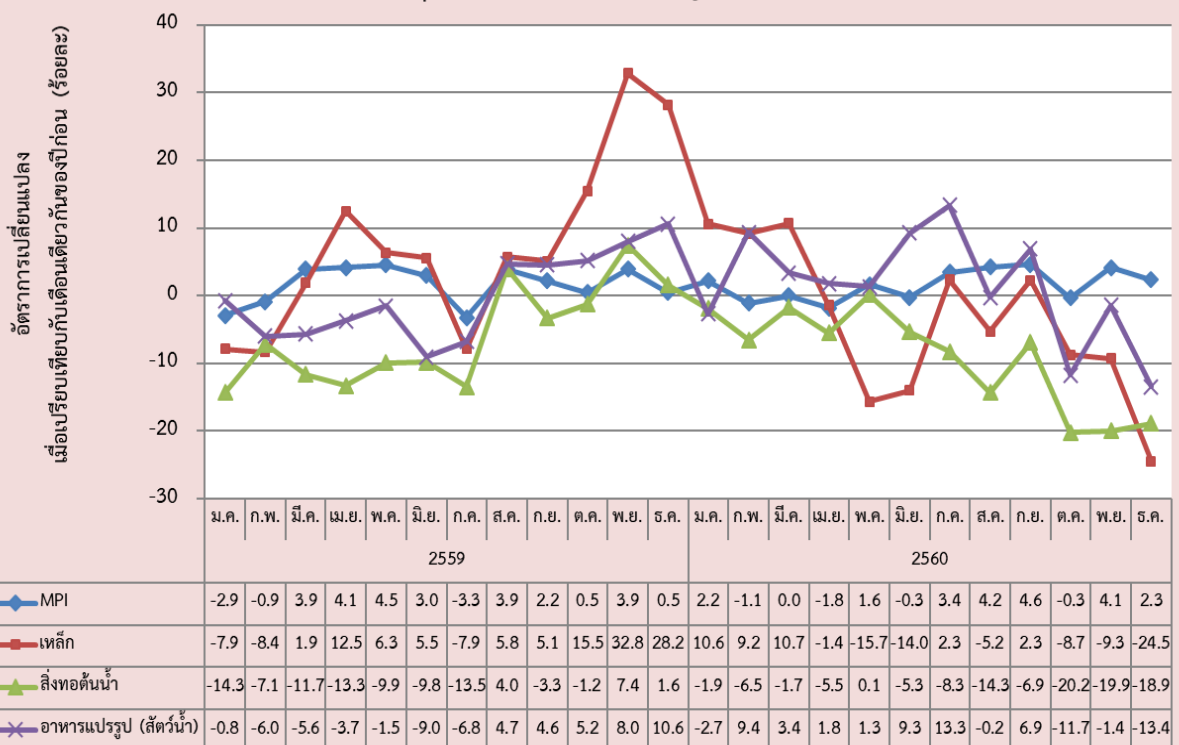


อุตสาหกรรมการผลิตสิ่งทอต้นน้ำ ดัชนีผลผลิตหดตัวร้อยละ 18.9 เมื่อเทียบกับเดือนเดียวกันของปีก่อน เป็นการลดลงในสินค้าเส้นด้ายและผ้าทอ เนื่องจากประเทศคู่ค้านำเข้าสิ่งทอลดลง รวมทั้งประเทศไทยมีการนำเข้าสินค้าจากต่างประเทศมาจำหน่ายในประเทศมากขึ้น



อุตสาหกรรมการผลิตอาหารแปรรูป (สัตว์น้ำ) ดัชนีผลผลิตหดตัวร้อยละ 13.4 เมื่อเทียบกับเดือนเดียวกันของปีก่อน เนื่องจากปริมาณวัตถุดิบในตลาดมีปริมาณลดลง โดยเฉพาะปลาหมึกแช่แข็ง ส่งผลให้ราคาวัตถุดิบสูงขึ้นผู้ผลิตจึงชะลอการผลิต

ดัชนีผลผลิตอุตสาหกรรมรายสาขาสำคัญที่หดตัวในเดือนธันวาคม 2560

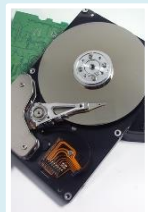


การผลิตภาคอุตสาหกรรมปี 2560 ค่อนข้างทรงตัว โดยดัชนีผลผลิตอุตสาหกรรมปี 2560 ขยายตัวร้อยละ 1.6 เท่ากับปีก่อนหน้า อุตสาหกรรมสำคัญที่ส่งผลให้ดัชนีผลผลิตอุตสาหกรรมขยายตัว เช่น อุตสาหกรรมการผลิตผลิตภัณฑ์ยาง และอุตสาหกรรมการผลิต Hard Disk Drive

สำหรับอุตสาหกรรมที่ส่งผลให้ดัชนีผลผลิตอุตสาหกรรมหดตัว เช่น อุตสาหกรรมการผลิตเครื่องปรับอากาศ และ อุตสาหกรรมการผลิตสิ่งทอต้นน้ำ



อุตสาหกรรมการผลิตผลิตภัณฑ์ยาง ดัชนีผลผลิตปี 2560 ขยายตัวร้อยละ 12.6 เมื่อเทียบกับช่วงเวลาเดียวกันของปีก่อน เป็นผลมาจากความต้องการใช้ผลิตภัณฑ์ยางในอุตสาหกรรมปลายน้ำ เช่น ยางรถยนต์ เพิ่มขึ้นอย่างต่อเนื่อง



อุตสาหกรรมการผลิต Hard Disk Drive ดัชนีผลผลิตปี 2560 ขยายตัวร้อยละ 10.3 เมื่อเทียบกับช่วงเวลาเดียวกันของปีก่อน เป็นผลมาจากการเติบโตของการใช้ข้อมูลดิจิทัลที่เพิ่มขึ้น ทำให้ความต้องการ Hard Disk Drive เพิ่มขึ้น



อุตสาหกรรมการผลิตเครื่องปรับอากาศ ดัชนีผลผลิตปี 2560 หดตัวร้อยละ 12.2 เมื่อเทียบกับช่วงเวลาเดียวกันของปีก่อน เนื่องจากผู้ผลิตมีการเปลี่ยนแปลงเทคโนโลยีการผลิต ทำให้ช่วงต้นปี การผลิตลดลง รวมทั้งตลาดต่างประเทศชะลอตัว



อุตสาหกรรมการผลิตสิ่งทอต้นน้ำ ดัชนีผลผลิตเฉลี่ยครึ่งปีแรก 2560 หดตัวร้อยละ 9.3 เมื่อเทียบกับช่วงเวลาเดียวกันของปีก่อน เนื่องจากการนำเข้าสินค้าจากต่างประเทศมาจำหน่ายมากขึ้น

อัตราการใช้จ่ายกำลังการผลิตในเดือนธันวาคม 2560

59.5

อยู่ที่ระดับร้อยละ 59.5

ข้อมูลเพิ่มเติม : กุลชลี โหมดพलय

กองวิจัยเศรษฐกิจอุตสาหกรรม

โทร. 0 2202 3915