

สรุปสถานการณ์การผลิตภาคอุตสาหกรรมเดือนกุมภาพันธ์ ปี 2561

การผลิตภาคอุตสาหกรรมเดือนกุมภาพันธ์ 2561 ดัชนีผลผลิตอุตสาหกรรมขยายตัวร้อยละ 4.7 เพิ่มขึ้นเมื่อเทียบกับเดือนเดียวกันของปีก่อน เป็นผลมาจากการขยายตัวของอุตสาหกรรมสำคัญ ๆ เช่น อุตสาหกรรมการผลิตปิโตรเลียม อุตสาหกรรมการผลิต Hard Disk Drive และอุตสาหกรรมการผลิตยานยนต์ อัตราการใช้กำลังการผลิตในเดือนกุมภาพันธ์ 2561 อยู่ที่ร้อยละ 70.4

ดัชนีผลผลิตอุตสาหกรรมรายสาขาสำคัญ

ดัชนีผลผลิตอุตสาหกรรมเดือนกุมภาพันธ์ 2561 ขยายตัวร้อยละ 4.7 เพิ่มขึ้นเมื่อเทียบกับเดือนเดียวกันของปีก่อน สาขาอุตสาหกรรมการผลิตสำคัญที่ขยายตัว เช่น อุตสาหกรรมการผลิตปิโตรเลียม อุตสาหกรรมการผลิต Hard Disk Drive และอุตสาหกรรมการผลิตยานยนต์



อุตสาหกรรมการผลิตปิโตรเลียม ดัชนีผลผลิตขยายตัวร้อยละ 33.9 เมื่อเทียบกับเดือนเดียวกันของปีก่อน จากกลุ่มน้ำมันดีเซลและน้ำมันแก๊สโซฮอล์เป็นหลัก เนื่องจากมีความต้องการใช้น้ำมันภายในประเทศเพิ่มขึ้น

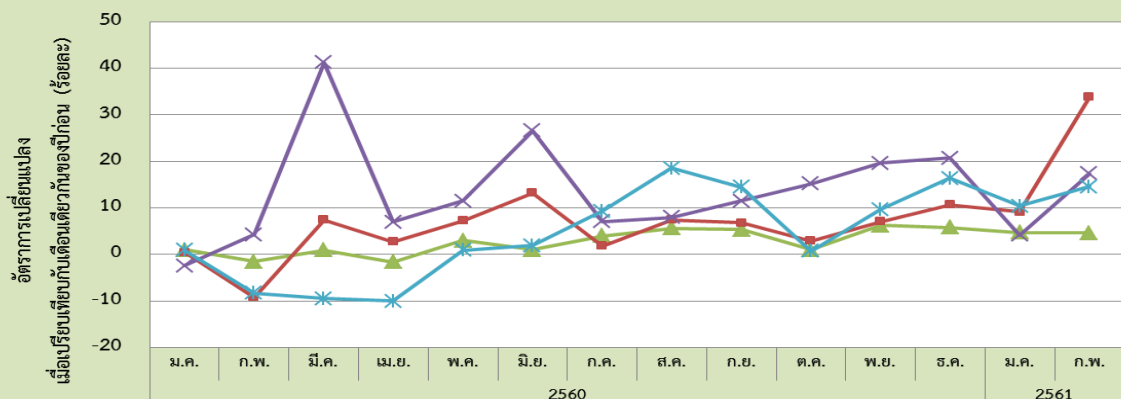


อุตสาหกรรมการผลิต Hard Disk Drive ดัชนีผลผลิตขยายตัวร้อยละ 17.4 เมื่อเทียบกับเดือนเดียวกันของปีก่อน เนื่องจากการปิดฐานการผลิตในจีนและสิงคโปร์ ทำให้มีคำสั่งซื้อสินค้าเพิ่มมากขึ้น



อุตสาหกรรมการผลิตยานยนต์ ดัชนีผลผลิตขยายตัวร้อยละ 14.5 เมื่อเทียบกับเดือนเดียวกันของปีก่อน เป็นการเพิ่มขึ้นในกลุ่มสินค้ารถยนต์นั่งและรถยนต์ปิกอัพเป็นหลัก เนื่องจากมีความต้องการสินค้าทั้งตลาดในประเทศและต่างประเทศเพิ่มขึ้น

ดัชนีผลผลิตอุตสาหกรรมรายสาขาสำคัญที่ขยายตัวในเดือนกุมภาพันธ์ 2561



▲ MPI	1.0	-1.6	0.9	-1.6	2.9	1.0	4.0	5.6	5.3	1.0	6.3	5.8	4.7	4.7
■ ปิโตรเลียม	0.4	-9.2	7.4	2.7	7.2	13.2	1.8	7.4	6.8	2.9	7.1	10.6	9.2	33.9
× Hard Disk Drive	-2.5	4.3	41.2	7.0	11.5	26.6	7.0	7.9	11.5	15.2	19.6	20.7	4.2	17.4
* ยานยนต์	0.9	-8.4	-9.5	-10.0	0.9	1.9	9.3	18.6	14.5	0.8	9.7	16.4	10.4	14.5

สำหรับสาขาอุตสาหกรรมการผลิตสำคัญที่หดตัวเช่น อุตสาหกรรมการผลิตเครื่องประดับอัญมณี อุตสาหกรรมการผลิตอาหารแปรรูป (สัตว์น้ำ) และอุตสาหกรรมการผลิตผ้าทอ



อุตสาหกรรมการผลิตเครื่องประดับอัญมณี ดัชนีผลผลิตหดตัวร้อยละ 16.4 เมื่อเทียบกับเดือนเดียวกันของปีก่อน เป็นการลดลงในกลุ่มสินค้าแหวน ต่างหู เพชรและจี้ เนื่องจากความต้องการสินค้าที่ลดลง

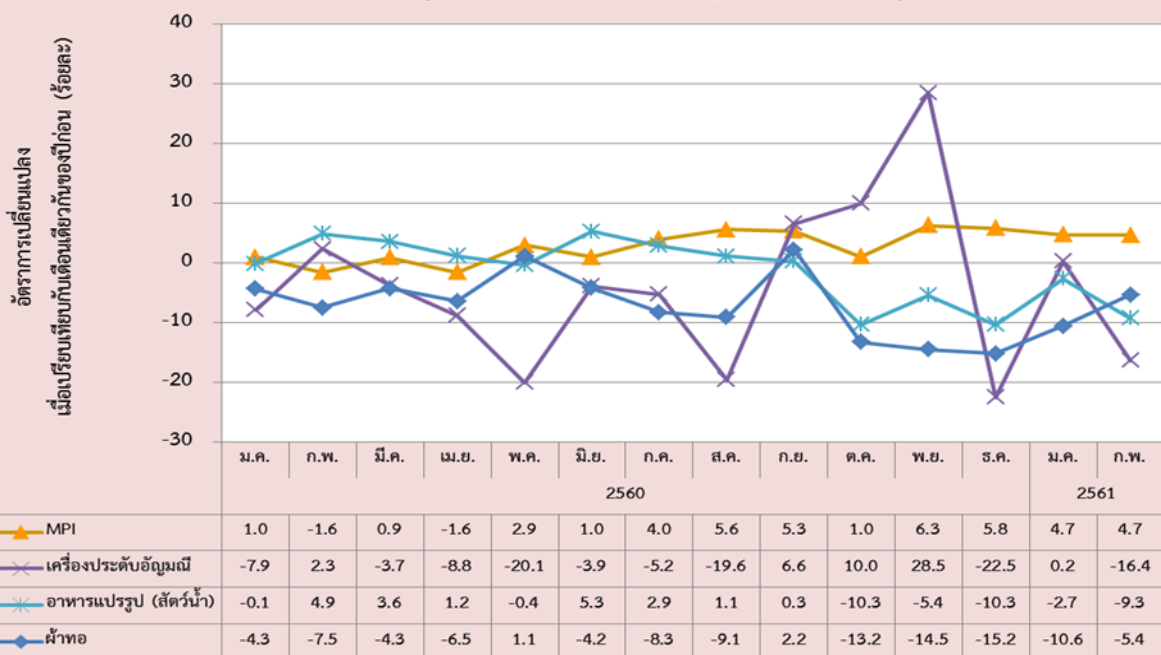


อุตสาหกรรมการผลิตอาหารแปรรูป (สัตว์น้ำ) ดัชนีผลผลิตหดตัวร้อยละ 9.3 เมื่อเทียบกับเดือนเดียวกันของปีก่อน จากปลาหมึกแช่แข็งและปลาแช่แข็งเป็นหลัก เนื่องจากวัตถุดิบในตลาดมีปริมาณลดลง ส่งผลให้ราคาวัตถุดิบปรับตัวสูงขึ้น ผู้ผลิตจึงชะลอการผลิตสินค้า



อุตสาหกรรมการผลิตผ้าทอ ดัชนีผลผลิตหดตัวร้อยละ 5.4 เมื่อเทียบกับเดือนเดียวกันของปีก่อน เป็นการลดลงในกลุ่มสินค้าผ้าทอ (ฝ้าย) เป็นหลัก เนื่องจากความต้องการสินค้าในประเทศลดลง อีกทั้งมีการนำเข้าสินค้านำเข้าราคาถูกจากต่างประเทศมาจำหน่ายเพิ่มขึ้น

ดัชนีผลผลิตอุตสาหกรรมรายสาขาสำคัญที่หดตัวในเดือนกุมภาพันธ์ 2561



อัตราการใช้จ่ายกำลังการผลิตในเดือนกุมภาพันธ์ 2561

70.4

อยู่ที่ระดับร้อยละ 70.4