

สรุปสถานการณ์การผลิตภาคอุตสาหกรรมเดือนมกราคม 2560

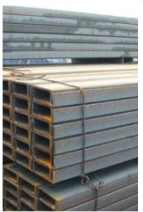
การผลิตภาคอุตสาหกรรมเดือนมกราคม 2560 ยังคงขยายตัว โดยดัชนีผลผลิตอุตสาหกรรมขยายตัวร้อยละ 1.3 เมื่อเทียบกับเดือนเดียวกันของปีก่อน เป็นผลมาจากการขยายตัวของอุตสาหกรรมสำคัญ ๆ เช่น อุตสาหกรรมการผลิตชิ้นส่วนอิเล็กทรอนิกส์ อุตสาหกรรมการผลิตเหล็ก และอุตสาหกรรมการผลิตยานยนต์ อัตราการใช้กำลังการผลิตในเดือนมกราคม 2560 อยู่ที่ร้อยละ 60.5

ดัชนีผลผลิตอุตสาหกรรมรายสาขาสำคัญ

ดัชนีผลผลิตอุตสาหกรรมเดือนมกราคม 2560 ขยายตัวร้อยละ 1.3 เมื่อเทียบกับเดือนเดียวกันของปีก่อน สาขาอุตสาหกรรมการผลิตสำคัญที่ขยายตัว เช่น อุตสาหกรรมการผลิตชิ้นส่วนอิเล็กทรอนิกส์ อุตสาหกรรมการผลิตเหล็ก และอุตสาหกรรมการผลิตยานยนต์



อุตสาหกรรมการผลิตชิ้นส่วนอิเล็กทรอนิกส์ ดัชนีผลผลิตขยายตัวร้อยละ 29.8 เมื่อเทียบกับเดือนเดียวกันของปีก่อน เนื่องจากตลาดโลกมีความต้องการสินค้าเกี่ยวกับอุปกรณ์สื่อสารเพิ่มขึ้น จึงทำให้การผลิต Other IC เพิ่มขึ้น

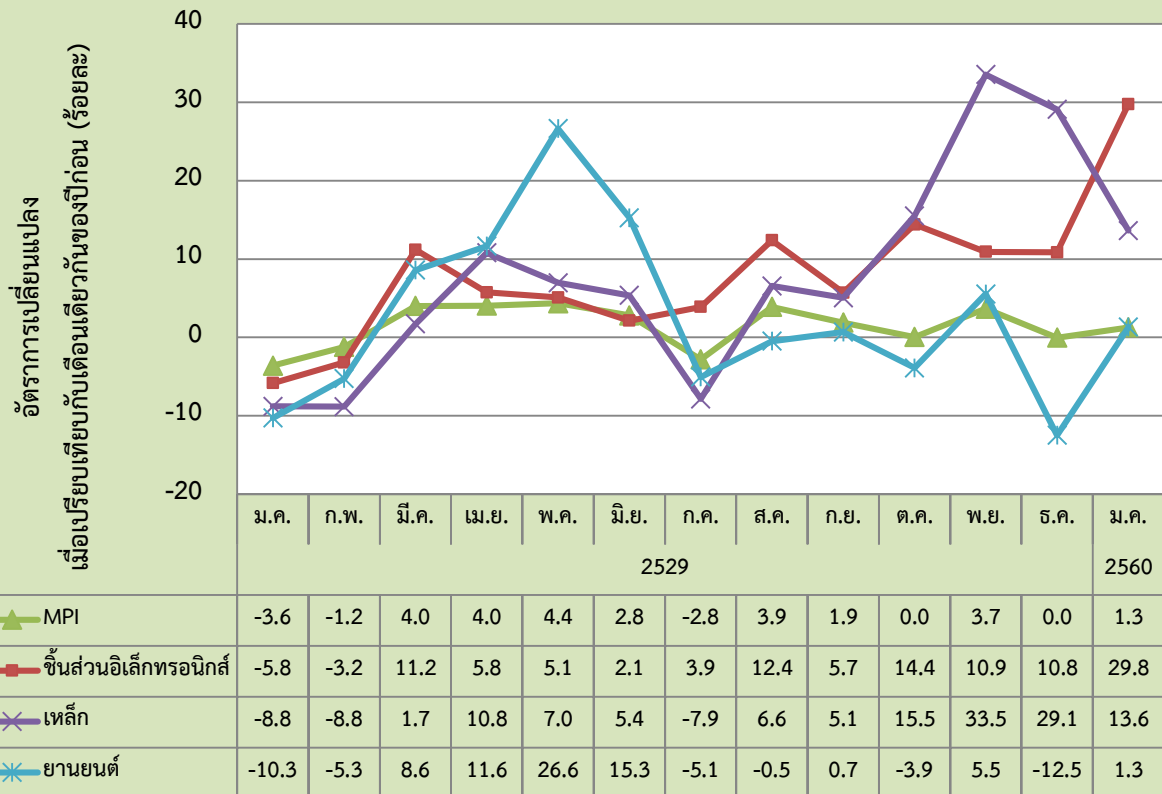


อุตสาหกรรมการผลิตเหล็ก ดัชนีผลผลิตขยายตัวร้อยละ 13.6 เมื่อเทียบกับเดือนเดียวกันของปีก่อน อันเป็นผลมาจากความต้องการสินค้าในกลุ่มเหล็กทรงยาว และเหล็กทรงแบนที่เพิ่มขึ้น ซึ่งสอดคล้องกับการลงทุนในโครงสร้างพื้นฐานของประเทศที่เพิ่มขึ้น



อุตสาหกรรมการผลิตยานยนต์ ดัชนีผลผลิตขยายตัวร้อยละ 1.3 เมื่อเทียบกับเดือนเดียวกันของปีก่อน อันเป็นผลมาจากผู้ผลิตเริ่มผลิตรถยนต์รุ่นใหม่ และฐานเดือนมกราคมปี 2559 อยู่ในระดับต่ำ

ดัชนีผลผลิตอุตสาหกรรมรายสาขา



หมายเหตุ : ในเดือนมกราคม 2560 มีการปรับปรุงข้อมูลดัชนีผลผลิตอุตสาหกรรม โดยมีการเพิ่มจำนวนกลุ่มอุตสาหกรรมจากเดิม 56 กลุ่มอุตสาหกรรม เป็น 61 กลุ่มอุตสาหกรรม

สำหรับสาขาอุตสาหกรรมการผลิตสำคัญที่หดตัว เช่น อุตสาหกรรมการผลิตเสื้อผ้าสำเร็จรูป อุตสาหกรรมการผลิตเครื่องปรับอากาศ และอุตสาหกรรมการผลิตส่วนประกอบและอุปกรณ์สำหรับยานยนต์



อุตสาหกรรมการผลิตเสื้อผ้าสำเร็จรูป ดัชนีผลผลิตหดตัวร้อยละ 9.3 เมื่อเทียบกับเดือนเดียวกันของปีก่อน เนื่องจากการย้ายฐานการผลิต และลูกค้าบางส่วนหันไปสั่งซื้อสินค้าจากกัมพูชา ลาว เมียนมา และเวียดนาม เพราะสินค้านี้มีราคาต่ำกว่า



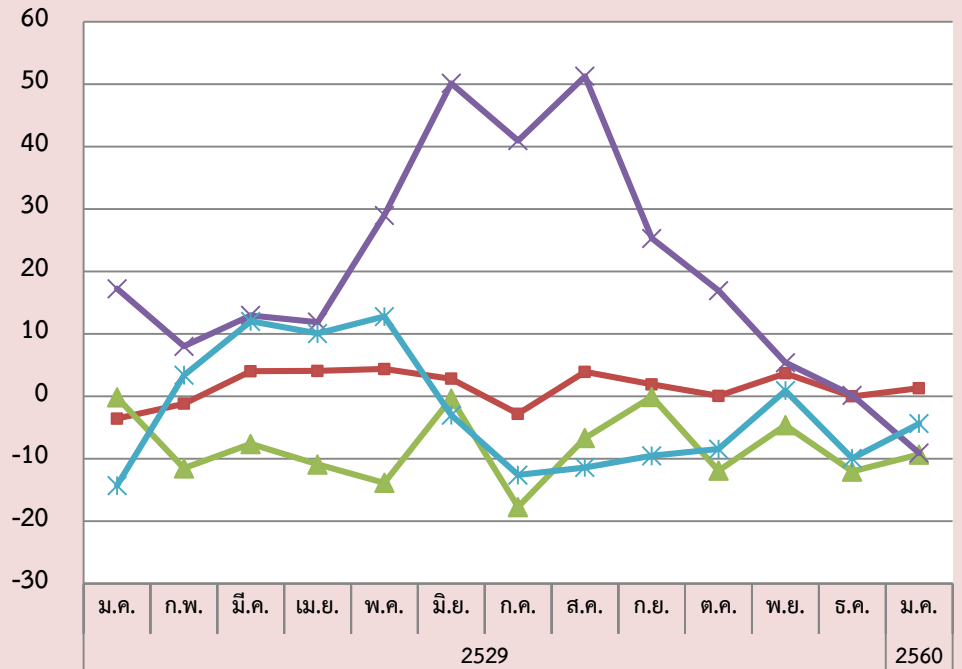
อุตสาหกรรมการผลิตเครื่องปรับอากาศ ดัชนีผลผลิตหดตัวร้อยละ 9.1 เมื่อเทียบกับเดือนเดียวกันของปีก่อน เนื่องจากการเปลี่ยนแปลงการผลิต โดยจะมีการผลิตสินค้านวัตกรรมใหม่ที่มีคุณภาพและประหยัดพลังงาน รวมทั้งตลาดต่างประเทศชะลอตัว



อุตสาหกรรมการผลิตส่วนประกอบและอุปกรณ์สำหรับยานยนต์ ดัชนีผลผลิตหดตัวร้อยละ 4.4 เมื่อเทียบกับเดือนเดียวกันของปีก่อน โดยเฉพาะลดลงในส่วนของกลุ่มสินค้าเครื่องยนต์แก๊สโซลีน และเครื่องยนต์ดีเซล เนื่องจากตลาดส่งออกชะลอตัว

ดัชนีผลผลิตอุตสาหกรรมรายสาขา

อัตราการเปลี่ยนแปลง
เมื่อเปรียบเทียบกับเดือนเดียวกันของปีก่อน (ร้อยละ)



MPI	-3.6	-1.2	4.0	4.0	4.4	2.8	-2.8	3.9	1.9	0.0	3.7	0.0	1.3
เสื้อผ้าสำเร็จรูป	-0.2	-11.6	-7.6	-10.9	-13.9	-0.4	-17.7	-6.7	-0.1	-11.9	-4.6	-12.1	-9.3
เครื่องปรับอากาศ	17.2	8.0	12.9	11.9	29.0	50.1	40.9	51.2	25.3	16.9	5.4	0.2	-9.1
ส่วนประกอบและอุปกรณ์สำหรับยานยนต์	-14.3	3.4	12.0	10.1	12.8	-3.0	-12.6	-11.4	-9.5	-8.5	0.9	-10.0	-4.4

หมายเหตุ : ในเดือนมกราคม 2560 มีการปรับปรุงข้อมูลดัชนีผลผลิตอุตสาหกรรม โดยมีการเพิ่มจำนวนกลุ่มอุตสาหกรรมจากเดิม 56 กลุ่มอุตสาหกรรม เป็น 61 กลุ่มอุตสาหกรรม

อัตราการใช้จ่ายกำลังการผลิตในเดือนมกราคม 2560

60.5

อยู่ที่ระดับร้อยละ 60.5

ข้อมูลเพิ่มเติม : กุลชลี โหมดพलय

สำนักวิจัยเศรษฐกิจอุตสาหกรรม

โทร. 0 2202 3915