

สรุปสถานการณ์การผลิตภาคอุตสาหกรรมเดือนมกราคม 2562

การผลิตภาคอุตสาหกรรมเดือนมกราคม 2562 ยังคงขยายตัว โดยดัชนีผลผลิตอุตสาหกรรมขยายตัวร้อยละ 0.2 เมื่อเทียบกับเดือนเดียวกันของปีก่อน เป็นผลมาจากการขยายตัวของอุตสาหกรรมสำคัญ เช่น อุตสาหกรรมการผลิตเครื่องปรับอากาศ อุตสาหกรรมการผลิตยานยนต์ และอุตสาหกรรมการผลิตเสื้อผ้าเครื่องแต่งกาย อัตราการใช้กำลังการผลิตในเดือนมกราคม 2562 อยู่ที่ร้อยละ 70.5

ดัชนีผลผลิตอุตสาหกรรมรายสาขาสำคัญ

ดัชนีผลผลิตอุตสาหกรรมเดือนมกราคม 2562 ขยายตัวร้อยละ 0.2 เมื่อเทียบกับเดือนเดียวกันของปีก่อน สาขาอุตสาหกรรมการผลิตสำคัญที่ขยายตัว เช่น อุตสาหกรรมการผลิตเครื่องปรับอากาศ อุตสาหกรรมการผลิตยานยนต์ และอุตสาหกรรมการผลิตเสื้อผ้าเครื่องแต่งกาย



อุตสาหกรรมการผลิตเครื่องปรับอากาศ ดัชนีผลผลิตขยายตัวร้อยละ 15.9 เมื่อเทียบกับเดือนเดียวกันของปีก่อน เนื่องจากการขยายตัวของตลาดในประเทศและตลาดต่างประเทศ โดยเฉพาะในตลาดอิรัก เวียดนาม และอินโดนีเซีย



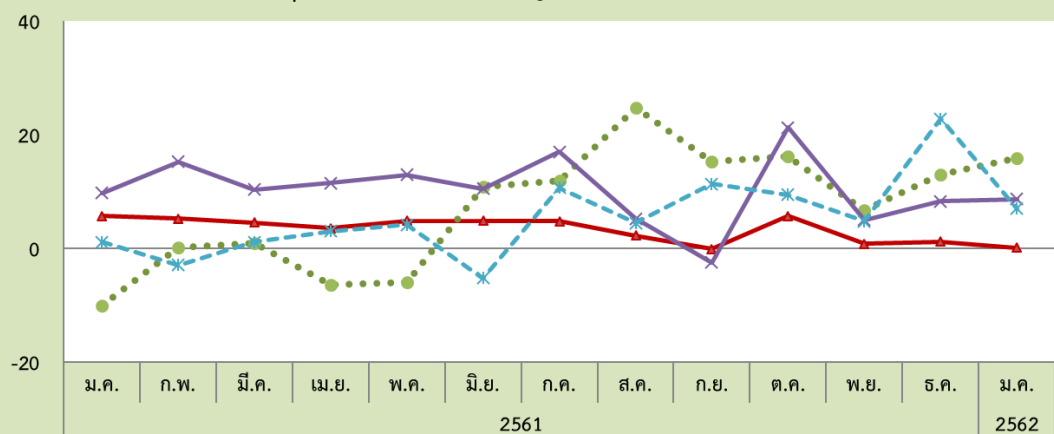
อุตสาหกรรมการผลิตยานยนต์ ดัชนีผลผลิตขยายตัวร้อยละ 8.7 เมื่อเทียบกับเดือนเดียวกันของปีก่อน เป็นการขยายตัวของตลาดในประเทศเป็นหลัก โดยเพิ่มขึ้นในกลุ่มรถปิกอัพ 1 คัน รถยนต์นั่งขนาดกลาง และรถยนต์นั่งขนาดเล็ก



อุตสาหกรรมการผลิตเสื้อผ้าเครื่องแต่งกาย ดัชนีผลผลิตขยายตัวร้อยละ 7.0 เมื่อเทียบกับเดือนเดียวกันของปีก่อน เป็นการเพิ่มขึ้นจากตลาดส่งออกเป็นหลัก โดยเฉพาะเสื้อผ้าชั้นในสตรี และเด็กหญิง

ดัชนีผลผลิตอุตสาหกรรมรายสาขาสำคัญที่ขยายตัวในเดือนมกราคม 2562

อัตราการเปลี่ยนแปลงเมื่อเปรียบเทียบกับเดือนเดียวกันของปีก่อน (ร้อยละ)



—▲— MPI	5.7	5.3	4.6	3.6	4.9	4.9	4.8	2.3	-0.1	5.7	0.8	1.2	0.2
●●● การผลิตเครื่องปรับอากาศ	-10.1	0.2	1.0	-6.4	-5.9	10.8	11.9	24.7	15.3	16.2	6.7	13.0	15.9
—×— การผลิตยานยนต์	9.7	15.2	10.4	11.5	13.0	10.5	17.0	5.2	-2.4	21.3	5.1	8.3	8.7
—*— การผลิตเสื้อผ้าเครื่องแต่งกาย	1.2	-2.9	1.2	3.0	4.2	-5.2	10.7	4.5	11.4	9.5	4.8	22.8	7.0

สำหรับสาขาอุตสาหกรรมการผลิตสำคัญที่หดตัว เช่น อุตสาหกรรมการผลิตเครื่องประดับอัญมณี อุตสาหกรรมการผลิตคอมพิวเตอร์และอุปกรณ์ต่อพ่วง และอุตสาหกรรมการผลิตเหล็กและเหล็กกล้า



อุตสาหกรรมการผลิตเครื่องประดับอัญมณี ดัชนีผลผลิตหดตัวร้อยละ 16.1 เมื่อเทียบกับเดือนเดียวกันของปีก่อน เป็นการลดลงจากกลุ่มสินค้าแหวน จี้ และต่างหู เนื่องจากเศรษฐกิจโลกยังคงชะลอตัว ทำให้ลูกค้าลดการซื้อสินค้าฟุ่มเฟือย

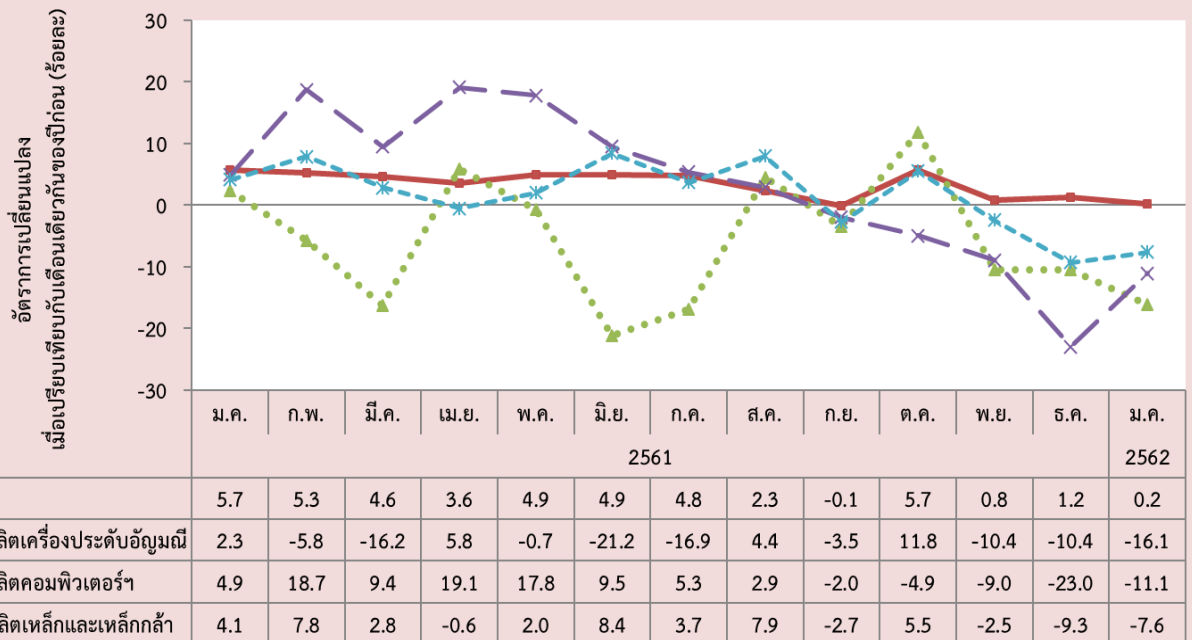


อุตสาหกรรมการผลิตคอมพิวเตอร์และอุปกรณ์ต่อพ่วง ดัชนีผลผลิตหดตัวร้อยละ 11.1 เมื่อเทียบกับเดือนเดียวกันของปีก่อน เนื่องจากความต้องการของตลาดโดยเฉพาะสินค้าโน้ตบุ๊กลดลงจึงส่งผลให้การผลิต Hard Disk Drive ลดลงไปด้วย



อุตสาหกรรมการผลิตเหล็กและเหล็กกล้า ดัชนีผลผลิตหดตัวร้อยละ 7.6 เมื่อเทียบกับเดือนเดียวกันของปีก่อน เนื่องจากการนำเข้าเหล็กจากต่างประเทศ

ดัชนีผลผลิตอุตสาหกรรมรายสาขาสำคัญที่หดตัวในเดือนมกราคม 2562



อัตราการใช้จ่ายกำลังการผลิตในเดือนมกราคม 2562

อยู่ที่ระดับร้อยละ

70.5

ข้อมูลเพิ่มเติม : กุลชลี โหมตพลา

กองวิจัยเศรษฐกิจอุตสาหกรรม

โทรศัพท์ 0 2202 3915