

## สรุปสถานการณ์การผลิตภาคอุตสาหกรรมเดือนกรกฎาคมปี 2559

การผลิตภาคอุตสาหกรรมในเดือนกรกฎาคม 2559 หดตัวร้อยละ 5.1 เมื่อเทียบกับเดือนเดียวกันของปีก่อน เนื่องจากการบริโภคภายในประเทศยังไม่ฟื้นตัว เป็นไปตามสถานการณ์เศรษฐกิจของประเทศ ประกอบกับเศรษฐกิจประเทศคู่ค้าหลายประเทศยังคงชะลอตัว สำหรับอัตราการใช้จ่ายกำลังการผลิตในเดือนกรกฎาคม 2559 อยู่ที่ร้อยละ 62.3

### ดัชนีผลผลิตอุตสาหกรรมรายสาขาสำคัญ

สถานการณ์การผลิตของอุตสาหกรรมในเดือนกรกฎาคม 2559 หดตัวร้อยละ 5.1 เมื่อเทียบกับเดือนเดียวกันของปีก่อน เนื่องจากการบริโภคภายในประเทศยังไม่ฟื้นตัว ซึ่งเป็นไปตามสถานการณ์เศรษฐกิจของประเทศที่ยังคงไม่ฟื้นตัว ส่งผลให้ภาคครัวเรือนไม่มั่นใจต่อภาวะเศรษฐกิจจึงมีการใช้จ่ายน้อยลง ประกอบกับสถานการณ์เศรษฐกิจของประเทศคู่ค้าที่ยังคงชะลอตัวลง สำหรับอัตราการใช้จ่ายกำลังการผลิตอยู่ที่ร้อยละ 62.3 แต่อย่างไรก็ตามสถานการณ์การผลิตในบางอุตสาหกรรมสำคัญยังคงขยายตัว ได้แก่



**อุตสาหกรรมการผลิตเครื่องปรับอากาศ** ดัชนีผลผลิตขยายตัวร้อยละ 45.0 เมื่อเทียบกับเดือนเดียวกันของปีก่อน เนื่องจากความต้องการจากตลาดต่างประเทศที่เพิ่มขึ้น โดยเฉพาะจากประเทศในอาเซียน ประกอบกับความต้องการภายในประเทศในภาคอสังหาริมทรัพย์ที่ขยายตัว



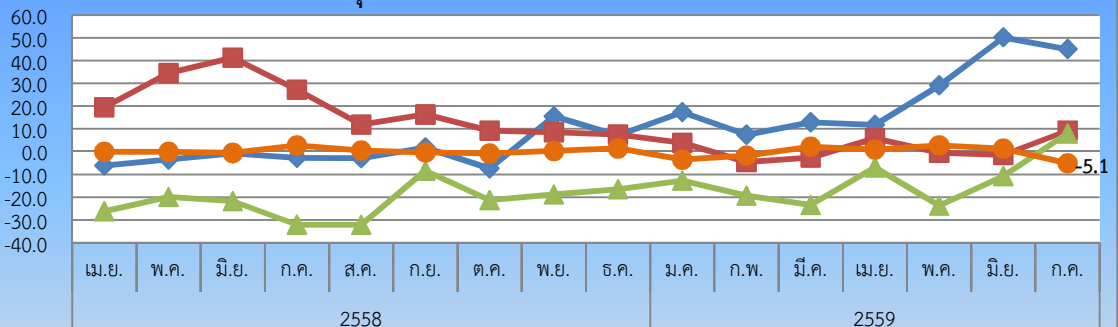
**อุตสาหกรรมการผลิตผลิตภัณฑ์จากถ่านปิโตรเลียม** ดัชนีผลผลิตขยายตัวร้อยละ 9.2 เมื่อเทียบกับเดือนเดียวกันของปีก่อน จากความต้องการในประเทศที่เพิ่มขึ้นสำหรับการเดินทางในช่วงวันหยุดยาว



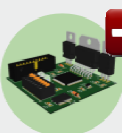
**อุตสาหกรรมการผลิต Hard Disk Drive** ดัชนีผลผลิตขยายตัวร้อยละ 8.0 เมื่อเทียบกับเดือนเดียวกันของปีก่อน เนื่องจากความต้องการสินค้าที่ใช้ในกลุ่ม Notebook เพิ่มขึ้น

อัตราการเปลี่ยนแปลง  
เมื่อเปรียบเทียบกับเดือนเดียวกันของปีก่อน (ร้อยละ)

### ดัชนีอุตสาหกรรมรายสาขา



สำหรับการผลิตในอุตสาหกรรมสำคัญได้แก่ อุตสาหกรรมการผลิตชิ้นส่วนอิเล็กทรอนิกส์ เหล็ก เครื่องใช้ไฟฟ้าภายในบ้าน ยานยนต์ สิ่งทอต้นน้ำ และเสื้อผ้าสำเร็จรูป ดัชนีผลผลิตในเดือนกรกฎาคม 2559 ยังคงหดตัว จากภาวะเศรษฐกิจโลกเป็นสำคัญ



**อุตสาหกรรมการผลิตชิ้นส่วนอิเล็กทรอนิกส์** ผลผลิตหดตัวร้อยละ 1.5 เมื่อเทียบกับเดือนเดียวกันของปีก่อน ซึ่งเป็นไปตามฤดูกาลของอุตสาหกรรมที่มีการผลิตชะลอลง ประกอบกับความต้องการจากต่างประเทศที่ชะลอตัวตามภาวะเศรษฐกิจของประเทศคู่ค้าสำคัญ



**อุตสาหกรรมการผลิตเหล็กดัชนีผลผลิตหดตัวร้อยละ 4.8** เมื่อเทียบกับเดือนเดียวกันของปีก่อน จากการผลิตเหล็กทรงยาวที่ปรับตัวลดลง โดยเฉพาะเหล็กเส้น และเหล็กแผ่นรีดร้อน ซึ่งเป็นไปตามความต้องการใช้เหล็กในประเทศที่ชะลอลง



**อุตสาหกรรมรถยนต์ดัชนีผลผลิตหดตัวร้อยละ 8.4** เมื่อเทียบกับเดือนเดียวกันของปีก่อน เนื่องจากมีวันทำงานน้อยกว่าปีก่อน ประกอบกับกำลังซื้อจากประเทศในภูมิภาคตะวันออกกลางลดลง จากรายได้ที่มาจากการขายน้ำมันลดลง



**อุตสาหกรรมการผลิตเครื่องใช้ไฟฟ้าภายในบ้านดัชนีผลผลิตหดตัวร้อยละ 10.9** เมื่อเทียบกับเดือนเดียวกันของปีก่อน เนื่องจากความต้องการจากประเทศคู่ค้าสำคัญลดลง แต่อย่างไรก็ตามยังคงมีคำสั่งซื้อจากกลุ่มประเทศสหภาพยุโรป และอาเซียนที่เพิ่มขึ้น โดยเฉพาะในอาเซียนที่มีความต้องการในหลาย ๆ กลุ่มสินค้าจากประเทศไทยเพิ่มขึ้น

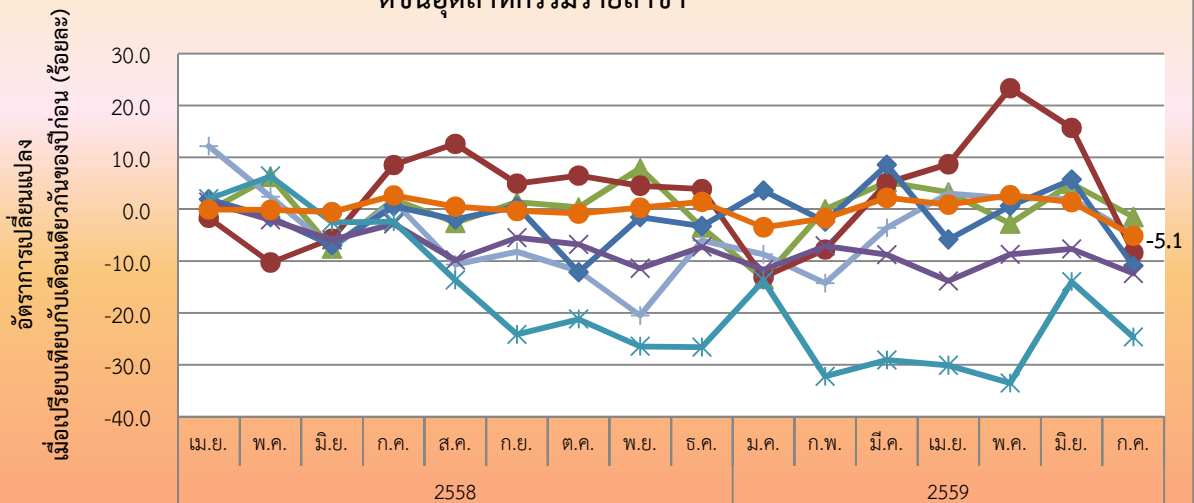


**อุตสาหกรรมการผลิตสิ่งทอต้นน้ำดัชนีผลผลิตหดตัวร้อยละ 12.4** เมื่อเทียบกับช่วงเดียวกันของปีก่อน เนื่องจากความต้องการสิ่งทอในตลาดโลกลดลง ประกอบกับภาวะการแข่งขันสูงกับประเทศเพื่อนบ้าน เนื่องจากมีการลงทุนในอุตสาหกรรมสิ่งทอเพิ่มขึ้นทั้งในประเทศเวียดนาม และกัมพูชา เพื่รองรับการผลิตของอุตสาหกรรมเครื่องนุ่งห่ม



**อุตสาหกรรมการผลิตเสื้อผ้าสำเร็จรูปดัชนีผลผลิตหดตัวร้อยละ 24.6** เมื่อเทียบกับเดือนเดียวกันของปีก่อน จากภาวะการฟื้นตัวของเศรษฐกิจโลกอย่างค่อยเป็นค่อยไป ทำให้ผู้บริโภคระมัดระวังการใช้จ่าย ประกอบกับการย้ายฐานการผลิตไปยังประเทศเพื่อนบ้าน

ดัชนีอุตสาหกรรมรายสาขา



	2558									2559						
	เม.ย.	พ.ค.	มิ.ย.	ก.ค.	ส.ค.	ก.ย.	ต.ค.	พ.ย.	ธ.ค.	ม.ค.	ก.พ.	มี.ค.	เม.ย.	พ.ค.	มิ.ย.	ก.ค.
ชิ้นส่วนอิเล็กทรอนิกส์	-0.3	6.3	-7.6	1.9	-2.6	1.4	0.4	7.9	-3.5	-13.4	0.0	5.3	3.3	-2.8	4.9	-1.5
เหล็ก	12.1	2.4	-7.6	1.5	-10.7	-8.2	-11.9	-20.5	-6.0	-8.7	-14.3	-3.6	3.0	2.1	2.0	-4.8
ยานยนต์	-1.7	-10.3	-5.7	8.5	12.6	4.9	6.5	4.5	3.9	-13.1	-7.8	5.0	8.7	23.3	15.7	-8.4
เครื่องใช้ไฟฟ้า	1.9	-1.6	-7.0	0.6	-2.0	0.5	-12.2	-1.5	-3.3	3.6	-2.4	8.5	-5.8	0.6	5.7	-10.9
สิ่งทอต้นน้ำ	1.4	-2.0	-5.9	-2.8	-9.8	-5.5	-6.8	-11.4	-7.3	-11.6	-7.1	-8.8	-13.8	-8.7	-7.6	-12.4
เสื้อผ้าสำเร็จรูป	2.0	6.4	-2.5	-2.4	-13.6	-24.1	-21.2	-26.4	-26.6	-13.7	-32.2	-29.0	-30.0	-33.5	-14.0	-24.6
ดัชนีผลผลิตอุตสาหกรรม	-0.1	-0.1	-0.6	2.7	0.5	-0.3	-0.8	0.3	1.4	-3.5	-1.7	2.2	0.9	2.7	1.4	-5.1

อัตราการใช้จ่ายการผลิตในเดือนกรกฎาคม 2559 อยู่ที่ระดับร้อยละ 62.3

62%