

สรุปสถานการณ์การผลิตภาคอุตสาหกรรมเดือนกรกฎาคม ปี 2560

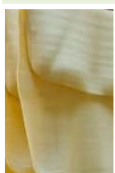
การผลิตภาคอุตสาหกรรมเดือนกรกฎาคม 2560 ขยายตัว โดยดัชนีผลผลิตอุตสาหกรรมขยายตัวร้อยละ 3.7 เพิ่มขึ้นเมื่อเทียบกับเดือนเดียวกันของปีก่อน เป็นผลมาจากการขยายตัวของอุตสาหกรรมสำคัญ ๆ เช่น อุตสาหกรรมการผลิตส่วนประกอบและอุปกรณ์ยานยนต์ อุตสาหกรรมการผลิตผลิตภัณฑ์ยาง และอุตสาหกรรมการผลิตอาหารแปรรูป (สัตว์น้ำ) อัตราการใช้กำลังการผลิตในเดือนกรกฎาคม 2560 อยู่ที่ร้อยละ 60.2

ดัชนีผลผลิตอุตสาหกรรมรายสาขาสำคัญ

ดัชนีผลผลิตอุตสาหกรรมเดือนกรกฎาคม 2560 ขยายตัวร้อยละ 3.7 เพิ่มขึ้นเมื่อเทียบกับเดือนเดียวกันของปีก่อน สาขาอุตสาหกรรมการผลิตสำคัญที่ขยายตัว เช่น อุตสาหกรรมการผลิตส่วนประกอบและอุปกรณ์ยานยนต์ อุตสาหกรรมการผลิตผลิตภัณฑ์ยาง และอุตสาหกรรมการผลิตอาหารแปรรูป (สัตว์น้ำ)



อุตสาหกรรมการผลิตส่วนประกอบและอุปกรณ์ยานยนต์ ดัชนีผลผลิตขยายตัวร้อยละ 26.7 เมื่อเทียบกับเดือนเดียวกันของปีก่อน เนื่องจากเครื่องยนต์รุ่นใหม่ที่ผลิตได้แก่ สินค้าเครื่องยนต์ดีเซล ได้รับความนิยมทั้งในประเทศและต่างประเทศอย่างต่อเนื่อง โดยเฉพาะประเทศในกลุ่ม CLMV

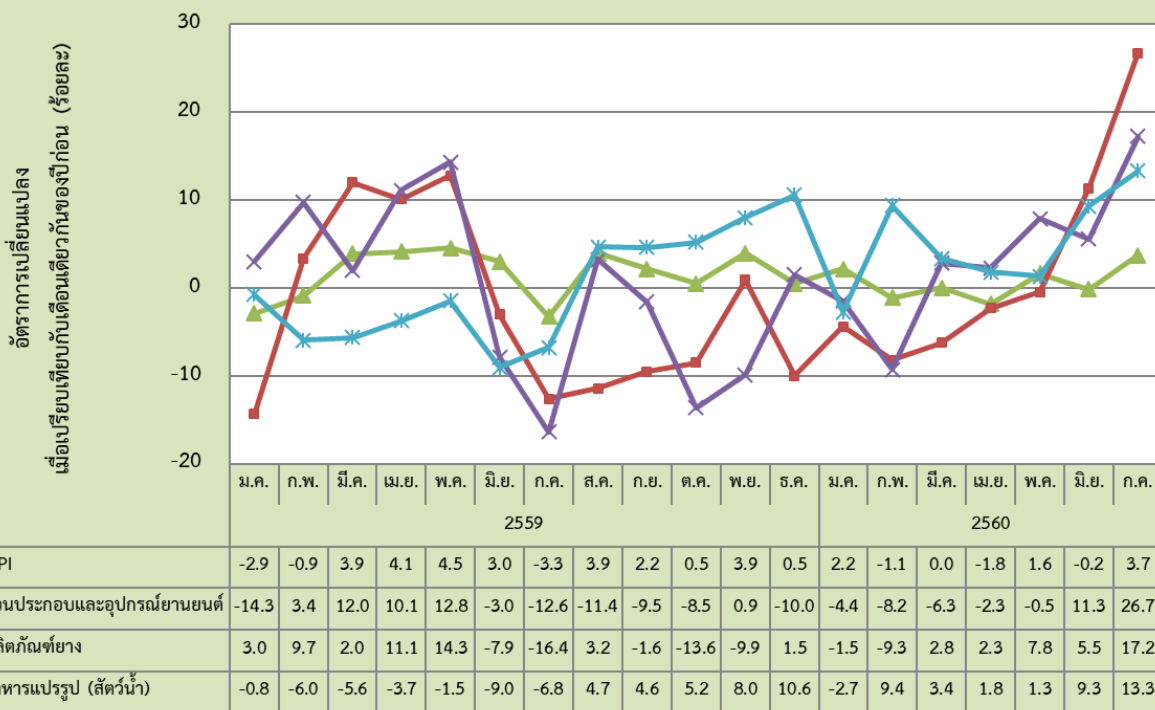


อุตสาหกรรมการผลิตผลิตภัณฑ์ยาง ดัชนีผลผลิตขยายตัวร้อยละ 17.2 เพิ่มขึ้นเมื่อเทียบกับเดือนเดียวกันของปีก่อน โดยมีการผลิตผลิตภัณฑ์ยางแผ่นเพิ่มขึ้นออกสู่ตลาด เนื่องจากวัตถุดิบ (น้ำยาง) ออกสู่ตลาดเพิ่มขึ้น และมีการขยายตัวของตลาดใหม่มากขึ้น ส่งผลให้สามารถผลิตสินค้าได้มากขึ้น



อุตสาหกรรมการผลิตอาหารแปรรูป (สัตว์น้ำ) ดัชนีผลผลิตขยายตัวร้อยละ 13.3 เพิ่มขึ้นเมื่อเทียบกับเดือนเดียวกันของปีก่อน เนื่องจากมีความต้องการในกลุ่มสินค้าปลาแช่แข็ง หมึกแช่แข็ง และกุ้งแช่แข็งเพิ่มขึ้น รวมทั้งเกษตรกรสามารถจัดการปัญหาโรคตายด่วนในกุ้งจึงมีวัตถุดิบในการผลิตเพิ่มขึ้น

ดัชนีผลผลิตอุตสาหกรรมรายสาขาสำคัญที่ขยายตัวในเดือนกรกฎาคม 2560



สำหรับสาขาอุตสาหกรรมการผลิตสำคัญที่หดตัว เช่น อุตสาหกรรมการผลิตเครื่องปรับอากาศ และ อุตสาหกรรมการผลิตผ้าทอ

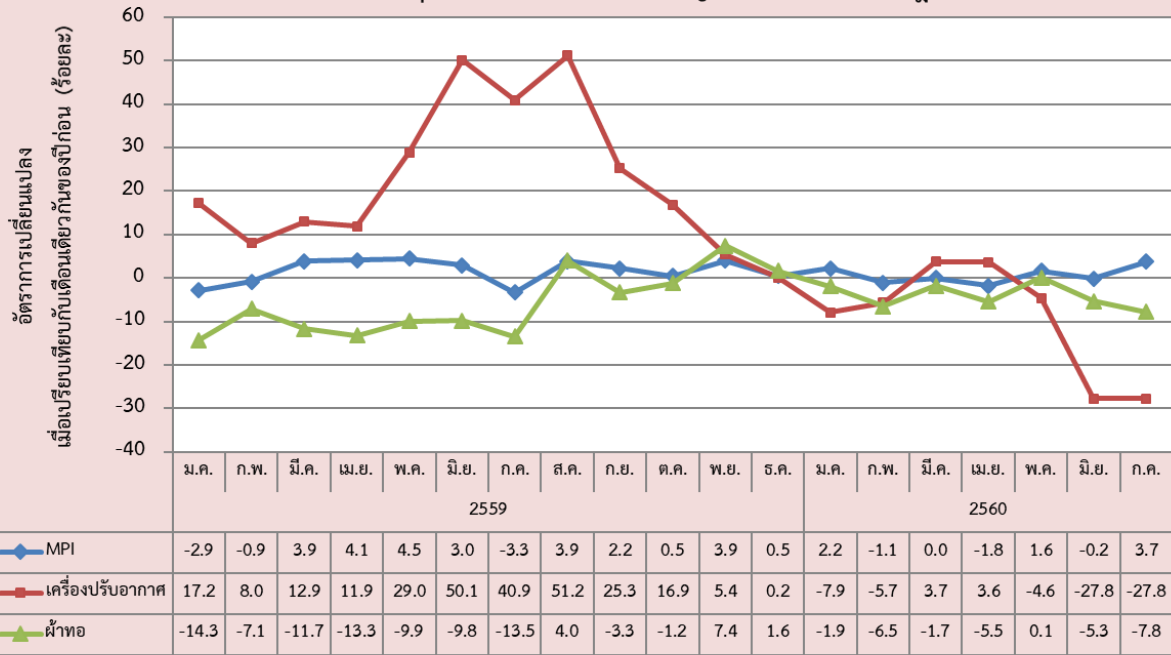


อุตสาหกรรมการผลิตเครื่องปรับอากาศ ดัชนีผลผลิตหดตัวร้อยละ 27.8 เมื่อเทียบกับเดือนเดียวกันของปีก่อน เนื่องจากความต้องการสินค้าในตลาดต่างประเทศชะลอตัว รวมถึงสภาพอากาศที่มีฝนตกอย่างต่อเนื่อง ส่งผลให้ปริมาณการจำหน่ายในประเทศลดลง



อุตสาหกรรมการผลิตผ้าทอ ดัชนีผลผลิตหดตัวร้อยละ 7.8 เมื่อเทียบกับเดือนเดียวกันของปีก่อน เป็นผลมาจากคู่แข่งของไทยในกลุ่มอาเซียนได้รับสิทธิพิเศษทางศุลกากร (GSP) ในการส่งออกไปยังยุโรปและสหรัฐอเมริกา ทำให้ราคาสินค้าถูกกว่าของไทย ส่งผลให้การส่งออกของไทยลดลง

ดัชนีผลผลิตอุตสาหกรรมรายสาขาสำคัญที่หดตัวในเดือนกรกฎาคม 2560



อัตราการใช้จ่ายกำลังการผลิตในเดือนกรกฎาคม 2560

อยู่ที่ระดับร้อยละ 60.2

60.2

ข้อมูลเพิ่มเติม : อรศุภา เชาวนปรีชา

สำนักวิจัยเศรษฐกิจอุตสาหกรรม

โทร. 0 2202 3915