

สรุปสถานการณ์การผลิตภาคอุตสาหกรรมเดือนกรกฎาคมปี 2562

การผลิตภาคอุตสาหกรรมเดือนกรกฎาคม 2562 หดตัว โดยดัชนีผลผลิตอุตสาหกรรมหดตัวร้อยละ 3.2 เมื่อเทียบกับเดือนเดียวกันของปีก่อน เป็นผลมาจากการหดตัวของอุตสาหกรรมสำคัญ ๆ เช่น อุตสาหกรรมการผลิตยานยนต์ อุตสาหกรรมการผลิตที่ได้จากการกลั่นปิโตรเลียม และอุตสาหกรรมการผลิตเหล็กและเหล็กกล้า อัตราการใช้กำลังการผลิตในเดือนกรกฎาคม 2562 อยู่ที่ร้อยละ 65.7

ดัชนีผลผลิตอุตสาหกรรมรายสาขาสำคัญ

ดัชนีผลผลิตอุตสาหกรรมเดือนกรกฎาคม 2562 หดตัวร้อยละ 3.2 เมื่อเทียบกับเดือนเดียวกันของปีก่อน สาขาอุตสาหกรรมการผลิตสำคัญที่หดตัว เช่น อุตสาหกรรมการผลิตยานยนต์ อุตสาหกรรมการผลิตที่ได้จากการกลั่นปิโตรเลียม และอุตสาหกรรมการผลิตเหล็กและเหล็กกล้า



อุตสาหกรรมการผลิตยานยนต์ ดัชนีผลผลิตหดตัวร้อยละ 6.4 เมื่อเทียบกับเดือนเดียวกันของปีก่อน เป็นการลดลงในรถยนต์นั่งขนาดเล็ก เครื่องยนต์ดีเซล และรถบรรทุกปิกอัพ 1 ตันเป็นหลัก เนื่องจากความต้องการรถยนต์ทั้งในและต่างประเทศลดลง

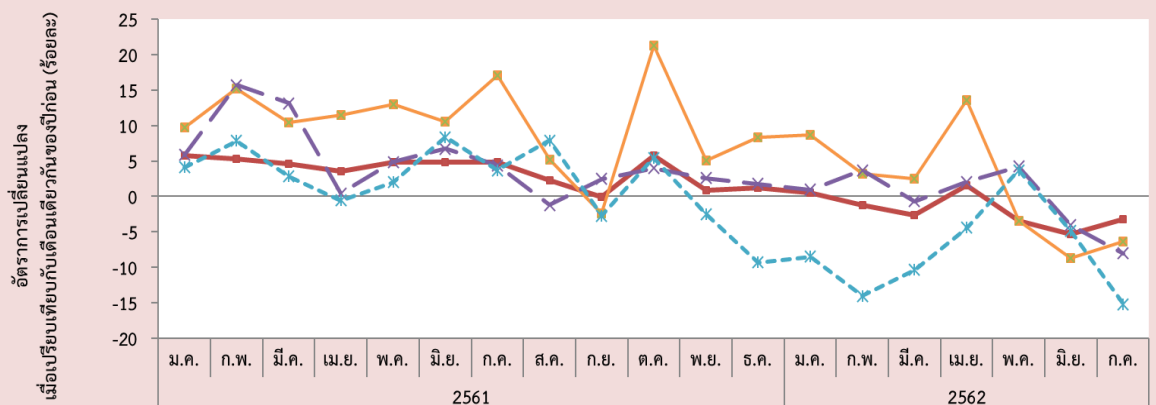


อุตสาหกรรมการผลิตที่ได้จากการกลั่นปิโตรเลียม ดัชนีผลผลิตหดตัวร้อยละ 8.0 เมื่อเทียบกับเดือนเดียวกันของปีก่อน เป็นผลจากโรงกลั่นน้ำมันแห่งหนึ่งหยุดซ่อมบำรุงโรงกลั่น ส่งผลให้ปริมาณการผลิตลดลง



อุตสาหกรรมการผลิตเหล็กและเหล็กกล้า ดัชนีผลผลิตหดตัวร้อยละ 15.2 เมื่อเทียบกับเดือนเดียวกันของปีก่อน เป็นการลดลงในกลุ่มเหล็กทรงแบน และท่อเหล็กกล้าเป็นหลัก เป็นผลจากราคาเหล็กนำเข้าราคาถูกลง ส่งผลให้ความต้องการผลิตภัณฑ์เหล็กในประเทศลดลง

ดัชนีผลผลิตอุตสาหกรรมรายสาขาสำคัญที่หดตัวในเดือนกรกฎาคม 2562



อัตราการผลิตเปลี่ยนแปลง เมื่อเปรียบเทียบกับเดือนเดียวกันของปีก่อน (ร้อยละ)	2561												2562						
	ม.ค.	ก.พ.	มี.ค.	เม.ย.	พ.ค.	มิ.ย.	ก.ค.	ส.ค.	ก.ย.	ต.ค.	พ.ย.	ธ.ค.	ม.ค.	ก.พ.	มี.ค.	เม.ย.	พ.ค.	มิ.ย.	ก.ค.
MPI	5.7	5.3	4.6	3.6	4.9	4.9	4.8	2.3	-0.1	5.7	0.8	1.2	0.6	-1.3	-2.7	1.5	-3.4	-5.3	-3.2
การผลิตยานยนต์	9.7	15.2	10.4	11.5	13.0	10.5	17.0	5.2	-2.4	21.3	5.1	8.3	8.7	3.2	2.5	13.6	-3.5	-8.7	-6.4
การผลิตที่ได้จากการกลั่นปิโตรเลียม	5.9	15.7	13.2	0.4	4.9	6.7	4.4	-1.2	2.5	4.0	2.6	1.8	0.9	3.7	-0.6	2.1	4.2	-4.0	-8.0
การผลิตเหล็กและเหล็กกล้า	4.1	7.8	2.8	-0.6	2.0	8.4	3.7	7.9	-2.7	5.5	-2.5	-9.3	-8.5	-14.0	-10.3	-4.4	3.7	-4.9	-15.2

สำหรับสาขาอุตสาหกรรมการผลิตสำคัญที่ขยายตัว เช่น อุตสาหกรรมการผลิตสุรา อุตสาหกรรมการผลิตเครื่องปรับอากาศ และอุตสาหกรรมการผลิตน้ำมันปาล์ม



อุตสาหกรรมการผลิตสุรา ดัชนีผลผลิตขยายตัวร้อยละ 72.0 เมื่อเทียบกับเดือนเดียวกันของปีก่อน จากกลุ่มสุราขาวและสุราผสม เนื่องจากผู้ผลิตปรับเปลี่ยนภาพลักษณ์เพื่อตอบสนองกลุ่มเป้าหมายใหม่ และสามารถจำหน่ายในร้านอาหาร โรงแรม งานเลี้ยงได้มากขึ้น

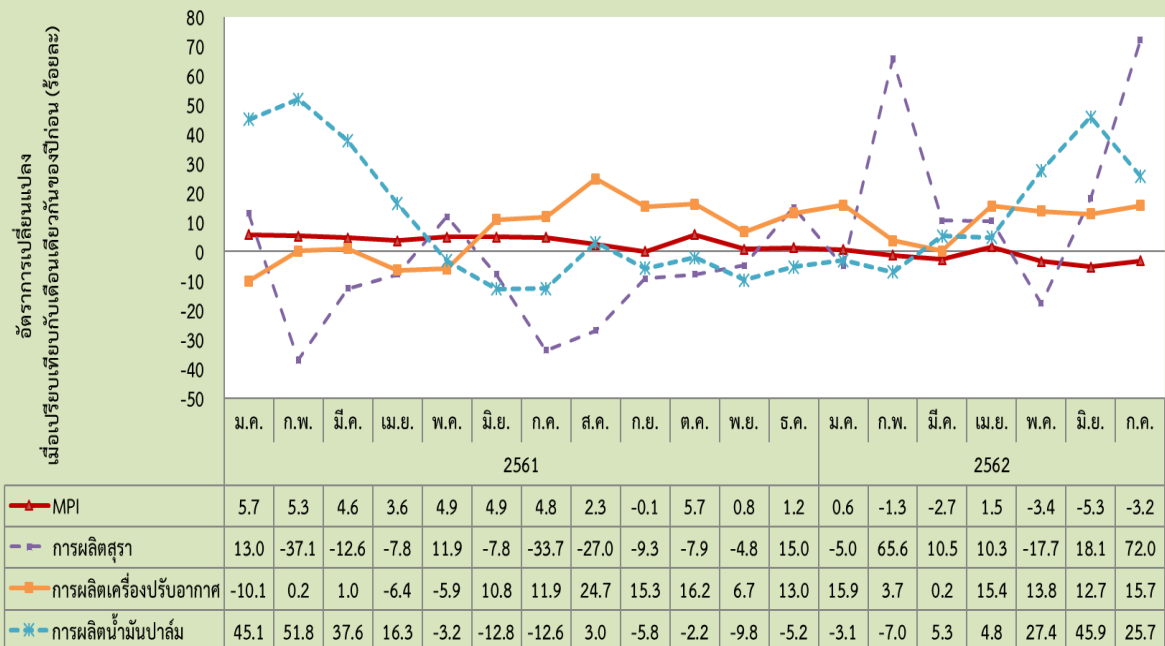


อุตสาหกรรมการผลิตเครื่องปรับอากาศ ดัชนีผลผลิตขยายตัวร้อยละ 15.7 เมื่อเทียบกับเดือนเดียวกันของปีก่อน เป็นผลจากสภาพอากาศที่ร้อนจัด ทำให้ความต้องการเครื่องปรับอากาศเพิ่มขึ้น ซึ่งสอดคล้องกับการส่งออกที่เพิ่มขึ้น โดยเฉพาะเวียดนามและเมียนมา



อุตสาหกรรมการผลิตน้ำมันปาล์ม ดัชนีผลผลิตขยายตัวร้อยละ 25.7 เมื่อเทียบกับเดือนเดียวกันของปีก่อน เป็นการเพิ่มขึ้นในน้ำมันปาล์มดิบเป็นหลัก เป็นผลมาจากผลปาล์มออกสู่ตลาดเป็นจำนวนมาก ประกอบกับรัฐบาลส่งเสริมการใช้น้ำมันดีเซล B20 เพื่อดึงราคาปาล์มให้สูงขึ้น

ดัชนีผลผลิตอุตสาหกรรมรายสาขาสำคัญที่ขยายตัวในเดือนกรกฎาคม 2562



อัตราการใช้จ่ายกำลังการผลิตในเดือนกรกฎาคม 2562

อยู่ที่ระดับร้อยละ

65.7