

สรุปสถานการณ์การผลิตภาคอุตสาหกรรมเดือนมิถุนายน และภาพรวมครึ่งปีแรก 2559

การผลิตภาคอุตสาหกรรมในเดือนมิถุนายน 2559 ขยายตัวร้อยละ 0.8 เมื่อเทียบกับเดือนเดียวกันของปีก่อน เป็นผลมาจากการขยายตัวของการผลิตรถยนต์ การผลิตเครื่องปรับอากาศ และการผลิตชิ้นส่วนอิเล็กทรอนิกส์ อัตราการใช้กำลังการผลิตอยู่ที่ร้อยละ 66.3

การผลิตภาคอุตสาหกรรมครึ่งปีแรกของปี 2559 ค่อนข้างทรงตัว โดยดัชนีผลผลิตอุตสาหกรรมเฉลี่ยครึ่งปี 2559 ขยายตัวเพียงร้อยละ 0.2 เมื่อเทียบกับช่วงเดียวกันของปีก่อน เนื่องจากกำลังซื้อในประเทศที่ยังไม่ฟื้นตัว ประกอบกับภาวะการส่งออกสินค้าอุตสาหกรรมโดยรวมที่ชะลอลง

ดัชนีผลผลิตอุตสาหกรรมรายสาขาสำคัญ

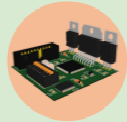
การผลิตภาคอุตสาหกรรมขยายตัวในเดือนมิถุนายน 2559 โดยดัชนีผลผลิตอุตสาหกรรมขยายตัวร้อยละ 0.8 เมื่อเทียบกับเดือนเดียวกันของปีก่อน อุตสาหกรรมการผลิตสำคัญ 3 อันดับแรกที่ส่งผลบวกต่อดัชนีผลผลิตอุตสาหกรรม ได้แก่



อุตสาหกรรมการผลิตรถยนต์ ในเดือนมิถุนายน 2559 ขยายตัวร้อยละ 13.3 เมื่อเทียบกับเดือนเดียวกันของปีก่อน เนื่องจากกำลังซื้อฟื้นตัวดีขึ้น ตลาดมีความต้องการรถปิกอัพและรถยนต์นั่งขนาดเล็กเพิ่มขึ้น

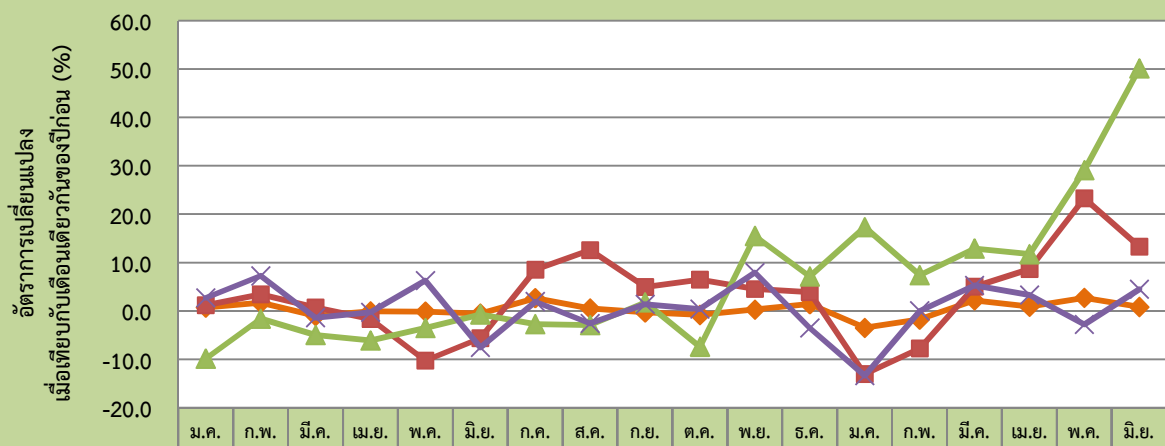


อุตสาหกรรมการผลิตเครื่องปรับอากาศ ในเดือนมิถุนายน 2559 ขยายตัวร้อยละ 50.1 เมื่อเทียบกับเดือนเดียวกันของปีก่อน เนื่องจากสภาพอากาศที่มีอุณหภูมิสูงขึ้น มีคำสั่งซื้อเพิ่มขึ้นจากยุโรปและเวียดนาม



อุตสาหกรรมการผลิตชิ้นส่วนอิเล็กทรอนิกส์ ในเดือนมิถุนายน 2559 ขยายตัวร้อยละ 4.5 เมื่อเทียบกับเดือนเดียวกันของปีก่อน เป็นผลมาจากมีคำสั่งซื้อเพิ่มขึ้นโดยเฉพาะสินค้าชิ้นส่วนประเภท Other IC

ดัชนีผลผลิตอุตสาหกรรมรายสาขา



อัตราการใช้กำลังการผลิต (%)	2558												2559					
	ม.ค.	ก.พ.	มี.ค.	เม.ย.	พ.ค.	มิ.ย.	ก.ค.	ส.ค.	ก.ย.	ต.ค.	พ.ย.	ธ.ค.	ม.ค.	ก.พ.	มี.ค.	เม.ย.	พ.ค.	มิ.ย.
ดัชนีผลผลิตอุตสาหกรรม	0.7	1.7	-1.0	-0.1	-0.1	-0.6	2.7	0.5	-0.3	-0.8	0.3	1.4	-3.5	-1.7	2.2	0.9	2.7	0.8
รถยนต์	1.2	3.4	0.7	-1.7	-10.3	-5.7	8.5	12.6	4.9	6.5	4.5	3.9	-13.1	-7.8	5.0	8.7	23.3	13.3
เครื่องปรับอากาศ	-9.8	-1.6	-5.0	-6.1	-3.5	-0.7	-2.7	-2.9	1.8	-7.4	15.5	7.2	17.3	7.4	12.9	11.7	29.1	50.1
ชิ้นส่วนอิเล็กทรอนิกส์	2.7	7.2	-1.4	-0.3	6.3	-7.6	1.9	-2.6	1.4	0.4	7.9	-3.5	-13.4	0.0	5.3	3.3	-2.8	4.5

การผลิตภาคอุตสาหกรรมครึ่งปีแรกของปี 2559 ค่อนข้างทรงตัว โดยดัชนีผลผลิตอุตสาหกรรมเฉลี่ยครึ่งปี 2559 ขยายตัวเพียงร้อยละ 0.2 เมื่อเทียบกับช่วงเดียวกันของปีก่อน โดยการผลิตรถยนต์และการผลิตเครื่องปรับอากาศยังคงขยายตัว ขณะที่อุตสาหกรรมการผลิต Hard Disk Drive เสื้อผ้าสำเร็จรูป และอาหารทะเล หดตัวในครึ่งปีแรก



อุตสาหกรรมการผลิตรถยนต์ ในครึ่งปีแรกของปี 2559 ยังคงขยายตัว โดยดัชนีผลผลิตอุตสาหกรรมการผลิตรถยนต์เฉลี่ยครึ่งปีแรก ขยายตัวร้อยละ 3.8 เมื่อเทียบกับช่วงเดียวกันของปีก่อน เนื่องจากการเปิดไลน์การผลิตในโรงงานแห่งใหม่ของผู้ผลิตรถยนต์รายหนึ่ง และการแนะนำผลิตภัณฑ์ใหม่ของผู้ผลิตรถยนต์หลายราย



อุตสาหกรรมการผลิตเครื่องปรับอากาศ ในครึ่งปีแรกของปี 2559 ขยายตัวอย่างมากเมื่อเทียบกับช่วงเดียวกันของปีก่อน โดยดัชนีผลผลิตขยายตัวร้อยละ 20.6 เป็นผลมาจากสภาพอากาศที่ร้อนขึ้น และผู้ผลิตมีการทำตลาดมากขึ้นโดยมีการปรับปรุงสินค้าให้ตอบสนองผู้บริโภคได้ดีขึ้นทั้งตลาดในประเทศและตลาดส่งออก



อุตสาหกรรมการผลิต Hard Disk Drive ลดลงในครึ่งปีแรก โดยดัชนีผลผลิตเฉลี่ยครึ่งปีแรกของปี 2559 หดตัวร้อยละ 16.0 เมื่อเทียบกับช่วงเดียวกันของปีก่อน เป็นผลมาจากความต้องการคอมพิวเตอร์ในตลาดลดลงอย่างต่อเนื่อง ตลอดจนการแข่งขันจาก SSD (Solid State Drives) เข้ามานิยมในตลาดมากขึ้น

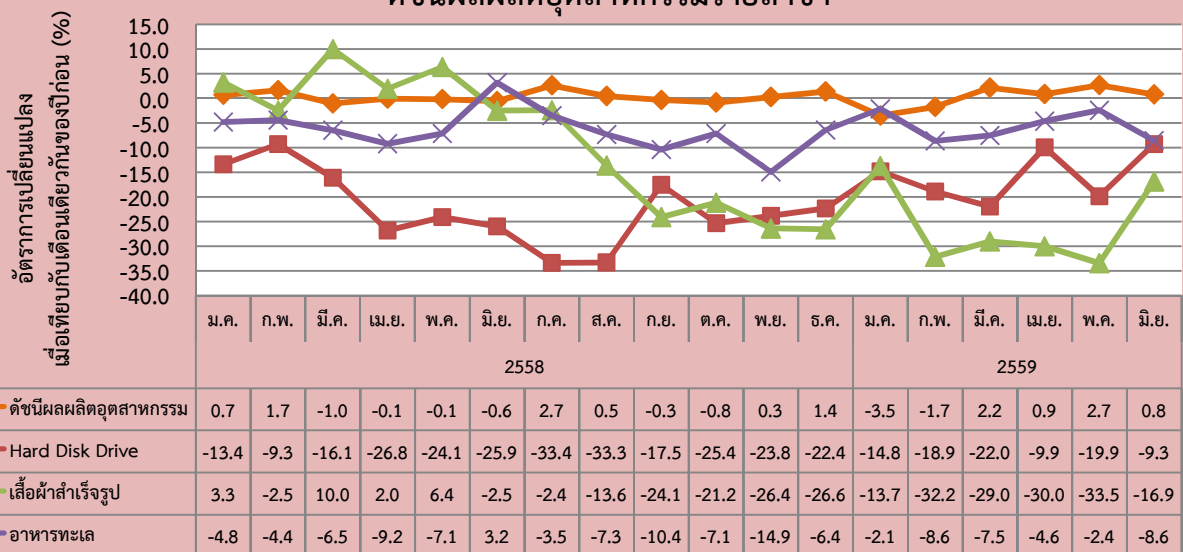


อุตสาหกรรมการผลิตเสื้อผ้าสำเร็จรูป ลดลงอย่างมากในครึ่งปีแรกของปี 2559 โดยดัชนีผลผลิตหดตัวร้อยละ 26.0 เมื่อเทียบกับช่วงเดียวกันของปีก่อน เนื่องจากปัญหาเศรษฐกิจทั้งในประเทศและต่างประเทศ และลูกค้าบางรายได้ย้ายคำสั่งซื้อจากในประเทศไปสั่งซื้อประเทศเพื่อนบ้านแทน เช่น เวียดนาม กัมพูชา



อุตสาหกรรมการผลิตอาหารทะเลกระป๋องและแช่แข็ง ลดลงในครึ่งปีแรก โดยดัชนีผลผลิตเฉลี่ยครึ่งปีแรกของปี 2559 หดตัวร้อยละ 5.7 เมื่อเทียบกับช่วงเดียวกันของปีก่อน เนื่องจากวัตถุดิบสัตว์น้ำที่หายากขึ้นและมีราคาสูงขึ้น เช่น ปลาทูน่า ปลาชาร์ดิน กุ้ง

ดัชนีผลผลิตอุตสาหกรรมรายสาขา



อัตราการใช้จ่ายกำลังการผลิตในเดือนมิถุนายน 2559 อยู่ที่ระดับร้อยละ 66.3

66%

ขอข้อมูลเพิ่มเติม: ปัทมาภรณ์ พรายภู สำนักวิจัยเศรษฐกิจอุตสาหกรรม โทร. 0 2202 3915
กุลชลี โหมตพลา