

สรุปสถานการณ์การผลิตภาคอุตสาหกรรมเดือนมีนาคมปี 2560

การผลิตภาคอุตสาหกรรมเดือนมีนาคม 2560 หดตัว โดยดัชนีผลผลิตอุตสาหกรรมหดตัวร้อยละ 0.5 เมื่อเทียบกับเดือนเดียวกันของปีก่อน เป็นผลมาจากการหดตัวของอุตสาหกรรมสำคัญ ๆ เช่น อุตสาหกรรมการผลิตยานยนต์ อุตสาหกรรมการผลิตส่วนประกอบและอุปกรณ์ยานยนต์ และอุตสาหกรรมการผลิตผลิตภัณฑ์พลาสติก อัตราการใช้กำลังการผลิตในเดือนมีนาคม 2560 อยู่ที่ร้อยละ 67.1

ดัชนีผลผลิตอุตสาหกรรมรายสาขาสำคัญ

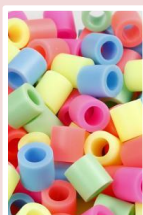
ดัชนีผลผลิตอุตสาหกรรมเดือนมีนาคม 2560 หดตัวร้อยละ 0.5 เมื่อเทียบกับเดือนเดียวกันของปีก่อนสาขาอุตสาหกรรมการผลิตสำคัญที่หดตัว เช่น อุตสาหกรรมการผลิตยานยนต์ อุตสาหกรรมการผลิตส่วนประกอบและอุปกรณ์ยานยนต์ และอุตสาหกรรมการผลิตผลิตภัณฑ์พลาสติก



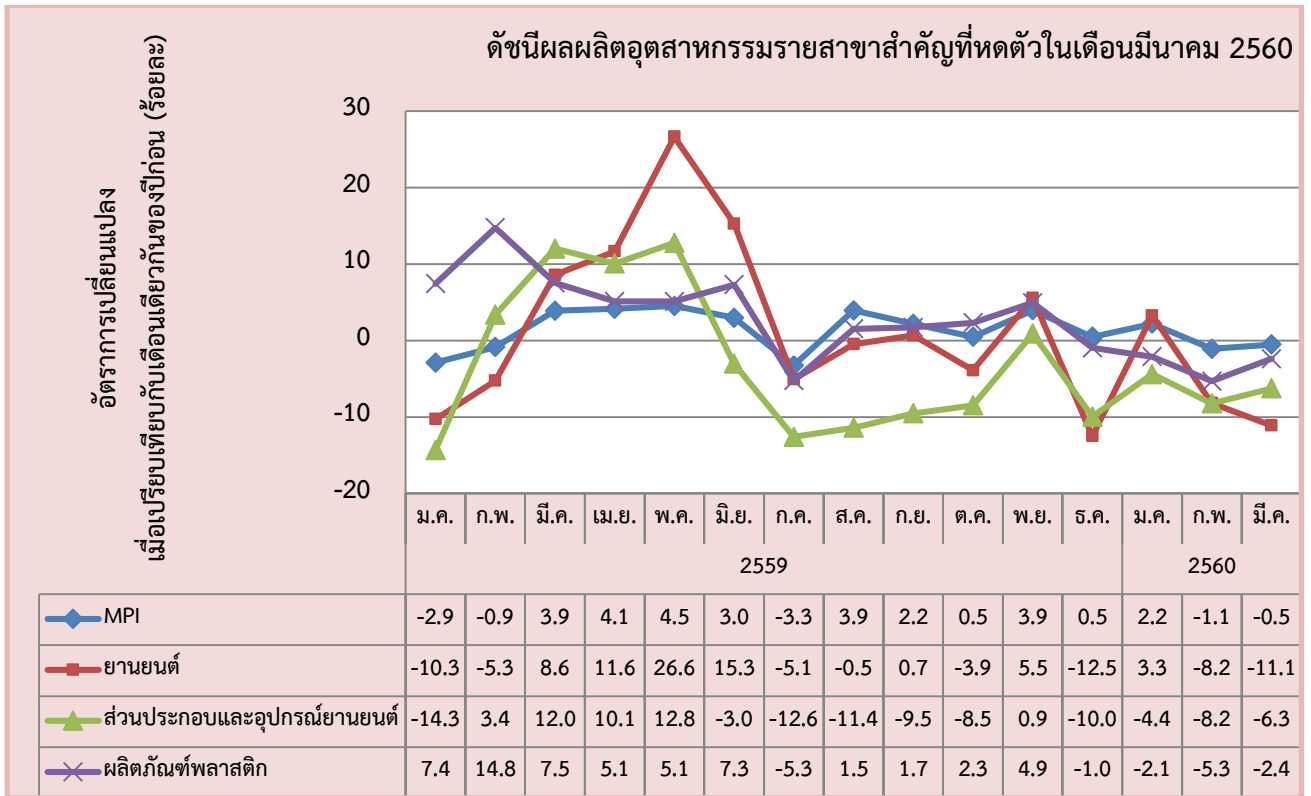
อุตสาหกรรมการผลิตยานยนต์ ดัชนีผลผลิตหดตัวร้อยละ 11.1 เมื่อเทียบกับเดือนเดียวกันของปีก่อน เป็นผลมาจากการปรับตัวลดลงของรถปิคอัพเป็นหลัก เนื่องจากการส่งออกไปยังประเทศในแถบตะวันออกกลางชะลอตัว



อุตสาหกรรมการผลิตส่วนประกอบและอุปกรณ์ยานยนต์ ดัชนีผลผลิตหดตัวร้อยละ 6.3 เมื่อเทียบกับเดือนเดียวกันของปีก่อน เนื่องจากความต้องการใช้เครื่องยนต์เบนซินและดีเซลลดลงจากปีก่อนสอดคล้องกับการผลิตรถยนต์ที่ลดลง



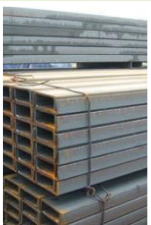
อุตสาหกรรมการผลิตผลิตภัณฑ์พลาสติก ดัชนีผลผลิตหดตัวร้อยละ 2.4 เมื่อเทียบกับเดือนเดียวกันของปีก่อน โดยเฉพาะสินค้าประเภทถุงพลาสติกเนื่องจากบริษัทในสหรัฐอเมริกามีคำสั่งซื้อลดลง



สำหรับสาขาอุตสาหกรรมการผลิตสำคัญที่ขยายตัว เช่น อุตสาหกรรมการผลิต Hard Disk Drive อุตสาหกรรมการผลิตเหล็ก และอุตสาหกรรมการผลิตปิโตรเลียม



อุตสาหกรรมการผลิต Hard Disk Drive ดัชนีผลผลิตขยายตัวร้อยละ 32.7 เมื่อเทียบกับเดือนเดียวกันของปีก่อน เนื่องจากปีนี้คำสั่งซื้อเพิ่มขึ้นหลังจากชะลอตัวในปีก่อนหน้า รวมทั้งการส่งออกไปยังตลาดหลัก เช่น สหรัฐอเมริกา และฮ่องกง ขยายตัวเพิ่มขึ้น

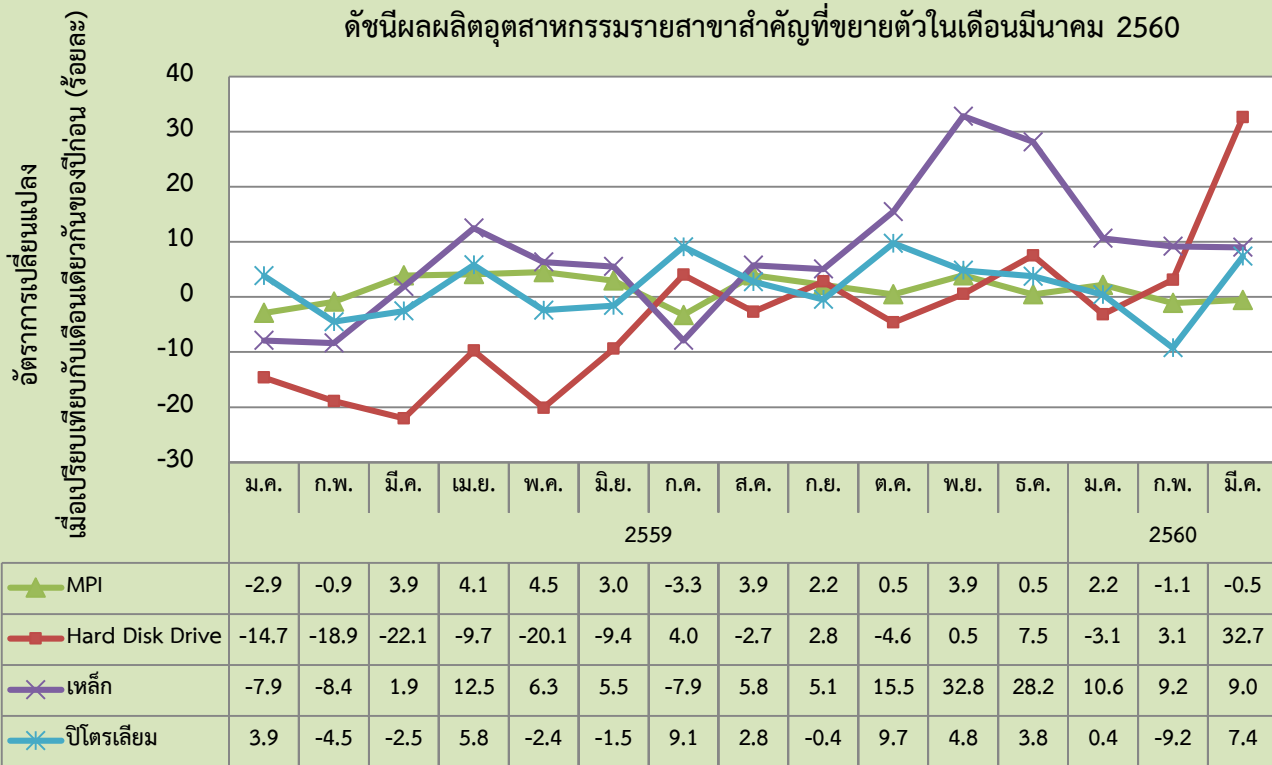


อุตสาหกรรมการผลิตเหล็ก ดัชนีผลผลิตขยายตัวร้อยละ 9.0 เมื่อเทียบกับเดือนเดียวกันของปีก่อน อันเป็นผลมาจากความต้องการสินค้าในกลุ่มเหล็กทรงยาวที่เพิ่มขึ้น เพื่อใช้ในการก่อสร้างโครงสร้างพื้นฐานต่าง ๆ ของภาครัฐ รวมทั้งผลจากมาตรการตอบโต้การนำเข้า (AD) ของกระทรวงพาณิชย์ ทำให้ลดปริมาณนำเข้าเหล็กราคาถูกลงได้ดีขึ้น รวมถึงความต้องการเหล็กทรงแบนที่เพิ่มขึ้น



อุตสาหกรรมการผลิตปิโตรเลียม ดัชนีผลผลิตขยายตัวร้อยละ 7.4 เมื่อเทียบกับเดือนเดียวกันของปีก่อนอันเป็นผลมาจากในช่วงเดียวกันของปีก่อนโรงกลั่นปิดซ่อมบำรุง

ดัชนีผลผลิตอุตสาหกรรมรายสาขาสำคัญที่ขยายตัวในเดือนมีนาคม 2560



อัตราการใช้จ่ายกำลังการผลิตในเดือนมีนาคม 2560

อยู่ที่ระดับร้อยละ 67.1

