

สรุปสถานการณ์การผลิตภาคอุตสาหกรรมเดือนมีนาคม ปี 2561

การผลิตภาคอุตสาหกรรมเดือนมีนาคม 2561 ดัชนีผลผลิตอุตสาหกรรมขยายตัวร้อยละ 2.6 เพิ่มขึ้นเมื่อเทียบกับเดือนเดียวกันของปีก่อน เป็นผลมาจากการขยายตัวของอุตสาหกรรมสำคัญ ๆ เช่น อุตสาหกรรมการผลิตน้ำตาล อุตสาหกรรมการผลิตปิโตรเคมี และอุตสาหกรรมการผลิตพลาสติกและยางสังเคราะห์ขั้นต้น อัตราการใช้กำลังการผลิตในเดือนมีนาคม 2561 อยู่ที่ร้อยละ 76.1

ดัชนีผลผลิตอุตสาหกรรมรายสาขาสำคัญ

ดัชนีผลผลิตอุตสาหกรรมเดือนมีนาคม 2561 ขยายตัวร้อยละ 2.6 เพิ่มขึ้นเมื่อเทียบกับเดือนเดียวกันของปีก่อน สาขาอุตสาหกรรมการผลิตสำคัญที่ขยายตัว เช่น อุตสาหกรรมการผลิตน้ำตาล อุตสาหกรรมการผลิตปิโตรเคมี และอุตสาหกรรมการผลิตพลาสติกและยางสังเคราะห์ขั้นต้น



อุตสาหกรรมการผลิตน้ำตาล ดัชนีผลผลิตขยายตัวร้อยละ 25.6 เมื่อเทียบกับเดือนเดียวกันของปีก่อน เป็นการเพิ่มขึ้นในกลุ่มน้ำตาลทรายดิบจากอ้อย เนื่องจากมีปริมาณอ้อยที่เข้าสู่โรงงานเป็นจำนวนมาก ส่งผลให้ทุกโรงงานผลิตน้ำตาลอย่างต่อเนื่อง และเพื่อเร่งผลิตให้ทันก่อนเข้าสู่ฤดูฝน

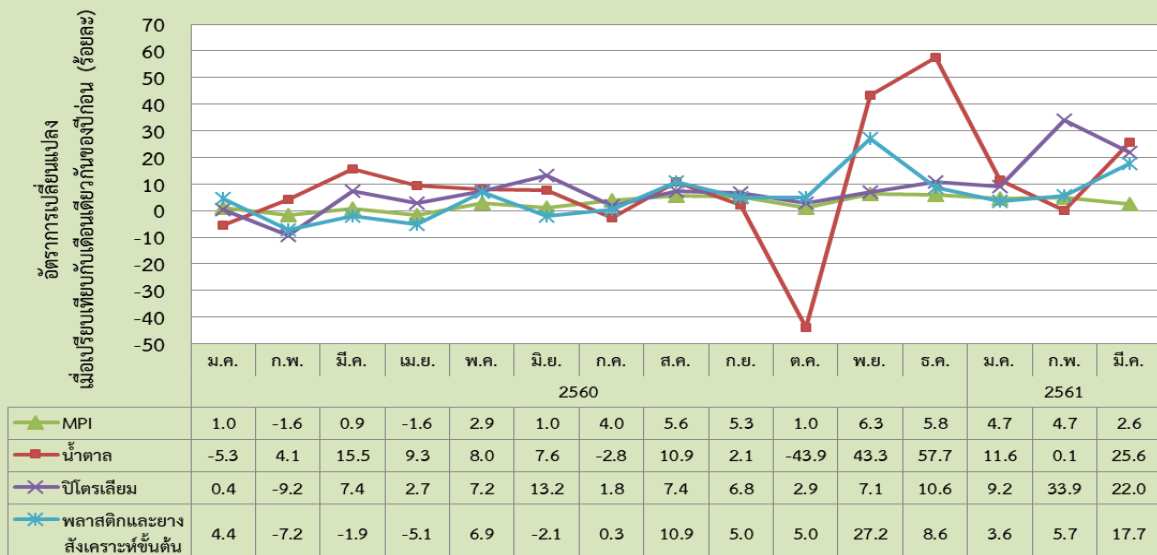


อุตสาหกรรมการผลิตปิโตรเคมี ดัชนีผลผลิตขยายตัวร้อยละ 22.0 เมื่อเทียบกับเดือนเดียวกันของปีก่อน เป็นการเพิ่มขึ้นในกลุ่มน้ำมันแก๊สโซฮอล์ 91 แก๊สโซฮอล์ 95 และน้ำมันดีเซลหมุนเร็ว เนื่องจากความต้องการใช้น้ำมันภายในประเทศที่เพิ่มขึ้น



อุตสาหกรรมการผลิตพลาสติกและยางสังเคราะห์ขั้นต้น ดัชนีผลผลิตขยายตัวร้อยละ 17.7 เมื่อเทียบกับเดือนเดียวกันของปีก่อน เป็นการเพิ่มขึ้นของการผลิตเม็ดพลาสติกในกลุ่มพอลิเอทิลีน (Polyethylene) และ พอลิโพรพิลีน (Polypropylene) เนื่องจากการขยายกำลังการผลิตของบางโรงงาน และการส่งออกไปยังประเทศคู่ค้าเพิ่มขึ้น ได้แก่ ญี่ปุ่น อินเดีย และฮ่องกง

ดัชนีผลผลิตอุตสาหกรรมรายสาขาสำคัญที่ขยายตัวในเดือนมีนาคม 2561



สำหรับสาขาอุตสาหกรรมการผลิตสำคัญที่หดตัวเช่น อุตสาหกรรมการผลิตเครื่องประดับอัญมณี อุตสาหกรรมการผลิตเฟอร์นิเจอร์ และอุตสาหกรรมการผลิตผ้าทอ



อุตสาหกรรมการผลิตเครื่องประดับอัญมณี ดัชนีผลผลิตหดตัวร้อยละ 18.7 เมื่อเทียบกับเดือนเดียวกันของปีก่อน เป็นการลดลงในกลุ่มสินค้าแหวนและจี้เป็นหลัก เนื่องจากความต้องการสินค้าลดลงทั้งในประเทศและต่างประเทศ

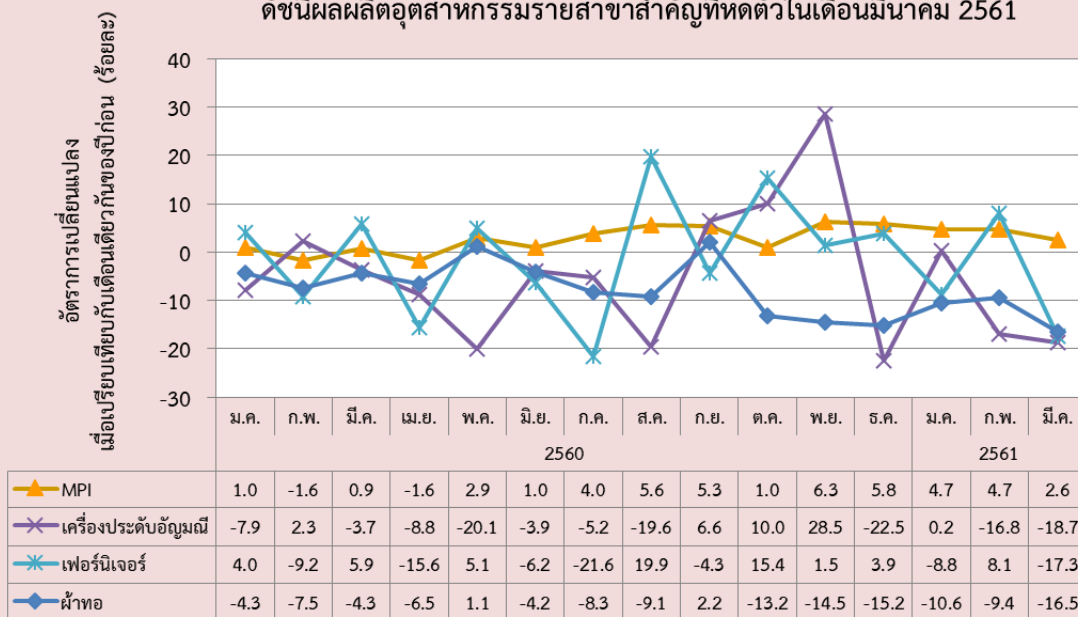


อุตสาหกรรมการผลิตเฟอร์นิเจอร์ ดัชนีผลผลิตหดตัวร้อยละ 17.3 เมื่อเทียบกับเดือนเดียวกันของปีก่อน เป็นการลดลงในกลุ่มเครื่องเรือนทำด้วยไม้ เนื่องจากความต้องการสินค้าชะลอตัวลงทั้งในประเทศและต่างประเทศ



อุตสาหกรรมการผลิตผ้าทอ ดัชนีผลผลิตหดตัวร้อยละ 16.5 เมื่อเทียบกับเดือนเดียวกันของปีก่อน เป็นการลดลงในกลุ่มสินค้าผ้าฝ้ายเป็นหลัก เนื่องจากความต้องการสินค้าจากประเทศคู่ค้าลดลง และมีการนำเข้าสินค้าจากต่างประเทศมาจำหน่ายเพิ่มขึ้น

ดัชนีผลผลิตอุตสาหกรรมรายสาขาสำคัญที่หดตัวในเดือนมีนาคม 2561



อัตราการใช้จ่ายกำลังการผลิตในเดือนมีนาคม 2561

อยู่ที่ระดับร้อยละ 76.1

76.1