

## สรุปสถานการณ์การผลิตภาคอุตสาหกรรมเดือนพฤษภาคมปี 2559

การผลิตภาคอุตสาหกรรมในเดือนพฤษภาคม 2559 ขยายตัวร้อยละ 2.6 เมื่อเทียบกับเดือนเดียวกันของปีก่อน เป็นการขยายตัวต่อเนื่องเป็นเดือนที่ 3 เนื่องจากมีคำสั่งซื้อเพิ่มขึ้นในอุตสาหกรรมสำคัญจากทั้งในประเทศและต่างประเทศ สำหรับอัตราการใช้จ่ายกำลังการผลิตในเดือนพฤษภาคม 2559 อยู่ที่ร้อยละ 67.5

### ดัชนีผลผลิตอุตสาหกรรมรายสาขาสำคัญ

สถานการณ์การผลิตของอุตสาหกรรมในเดือนพฤษภาคม 2559 ขยายตัวร้อยละ 2.6 เมื่อเทียบกับเดือนเดียวกันของปีก่อน ซึ่งเป็นผลจากการผลิตที่เพิ่มขึ้นในอุตสาหกรรมสำคัญตามคำสั่งซื้อจากในประเทศและต่างประเทศ เนื่องจากสินค้าในบางอุตสาหกรรมยังมีความต้องการจากตลาดโลกในระดับสูง สำหรับอัตราการใช้จ่ายกำลังการผลิตอยู่ที่ร้อยละ 67.5



**อุตสาหกรรมการผลิตรถยนต์ดัชนีผลผลิตขยายตัวร้อยละ 23.2** เมื่อเทียบกับเดือนเดียวกันของปีก่อน เนื่องจากความต้องการทั้งภายในประเทศ และต่างประเทศเพิ่มขึ้นโดยเฉพาะในกลุ่มสินค้ารถปิคอัพและรถยนต์นั่งตรวจการ ประกอบกับการขยายโรงงานของผู้ประกอบการทำให้กำลังการผลิตรถยนต์นั่งเพิ่มขึ้น



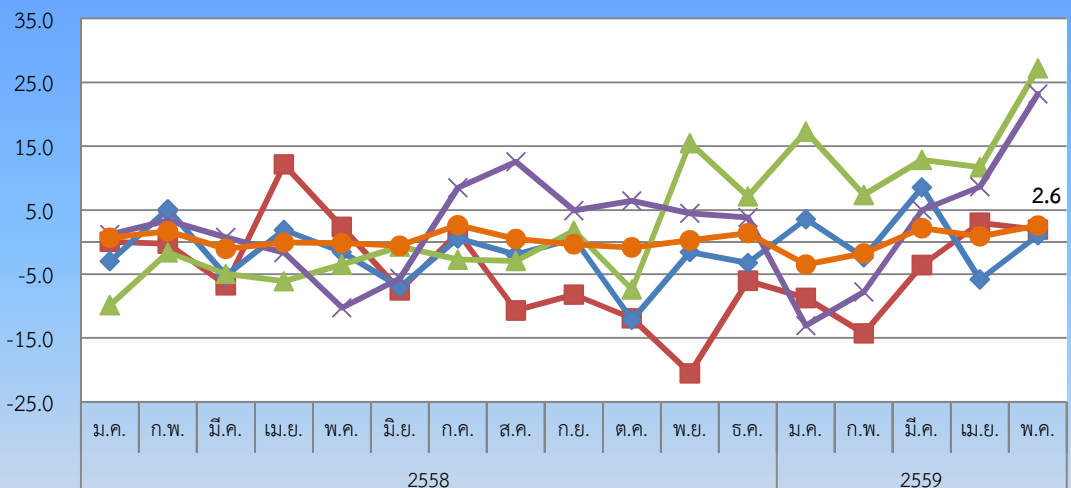
**อุตสาหกรรมการผลิตเครื่องใช้ไฟฟ้าดัชนีผลผลิตขยายตัวร้อยละ 1.0** เมื่อเทียบกับเดือนเดียวกันของปีก่อน เนื่องจากความต้องการจากกลุ่มประเทศเพื่อนบ้านยังคงขยายตัว



**อุตสาหกรรมการผลิตเครื่องปรับอากาศดัชนีผลผลิตขยายตัวร้อยละ 27.2** เมื่อเทียบกับเดือนเดียวกันของปีก่อน เนื่องจากสภาพอากาศที่ร้อนขึ้นในหลายภูมิภาค และการกระตุ้นตลาดของผู้ผลิต ทำให้มีคำสั่งซื้อจากภายในประเทศและต่างประเทศทั้งภูมิภาคอาเซียน และสหภาพยุโรปเพิ่มขึ้น

### ดัชนีอุตสาหกรรมรายสาขา

อัตราการเปลี่ยนแปลง  
เมื่อเปรียบเทียบกับเดือนเดียวกันของปีก่อน (ร้อยละ)



สาขา	2558												2559				
	ม.ค.	ก.พ.	มี.ค.	เม.ย.	พ.ค.	มิ.ย.	ก.ค.	ส.ค.	ก.ย.	ต.ค.	พ.ย.	ธ.ค.	ม.ค.	ก.พ.	มี.ค.	เม.ย.	พ.ค.
เหล็ก	0.0	-0.2	-6.7	12.1	2.4	-7.6	1.5	-10.7	-8.2	-11.9	-20.5	-6.0	-8.7	-14.3	-3.6	3.0	1.9
เครื่องใช้ไฟฟ้า	-3.0	5.2	-5.2	1.9	-1.6	-7.0	0.6	-2.0	0.5	-12.2	-1.5	-3.3	3.6	-2.4	8.5	-5.8	1.0
เครื่องปรับอากาศ	-9.8	-1.6	-5.0	-6.1	-3.5	-0.7	-2.7	-2.9	1.8	-7.4	15.5	7.2	17.3	7.4	12.9	11.7	27.2
ยานยนต์	1.2	3.4	0.7	-1.7	-10.3	-5.7	8.5	12.6	4.9	6.5	4.5	3.9	-13.1	-7.8	5.0	8.7	23.2
ดัชนีผลผลิตอุตสาหกรรม	0.7	1.7	-1.0	-0.1	-0.1	-0.6	2.7	0.5	-0.3	-0.8	0.3	1.4	-3.5	-1.7	2.2	0.9	2.6



**+** อุตสาหกรรมการผลิตเหล็กดัดชนิดนี้ผลผลิตขยายตัวต่อเนื้อที่ร้อยละ 1.9 เมื่อเทียบกับเดือนเดียวกันของปีก่อน ซึ่งส่วนใหญ่เป็นการผลิตเหล็กเส้น เนื่องจากราคาเหล็กรูปพรรณในตลาดโลกปรับตัวสูงขึ้น ประกอบกับมีความต้องการจากโครงการลงทุนของภาครัฐในโครงสร้างพื้นฐาน

อย่างไรก็ตามการผลิตในอุตสาหกรรมสำคัญได้แก่ อุตสาหกรรมการผลิต ชิ้นส่วนอิเล็กทรอนิกส์ Hard Disk Drive เสื้อผ้าสำเร็จรูป และสิ่งทอต้นน้ำ ดัชนีผลผลิตในเดือนพฤษภาคม 2559 ยังคงหดตัว เนื่องจากความต้องการจากต่างประเทศลดลง



**-** อุตสาหกรรมการผลิตชิ้นส่วนอิเล็กทรอนิกส์ดัชนีผลผลิตหดตัวร้อยละ 2.8 เมื่อเทียบกับเดือนเดียวกันของปีก่อน เป็นไปตามความต้องการในตลาดโลกที่ชะลอลง เนื่องจากสถานการณ์เศรษฐกิจของประเทศที่เป็นตลาดหลักของไทยฟื้นตัวอย่างค่อยเป็นค่อยไป



**-** อุตสาหกรรมการผลิต Hard Disk Drive ดัชนีผลผลิตหดตัวร้อยละ 23.8 เมื่อเทียบกับเดือนเดียวกันของปีก่อน เนื่องจากความต้องการสินค้าที่ใช้ในกลุ่มคอมพิวเตอร์ส่วนบุคคลลดลง อย่างไรก็ตามความต้องการสินค้าในตลาดโลกปรับเปลี่ยนเพิ่มขึ้นในสินค้ากลุ่มที่ใช้งานกับระบบเครือข่าย

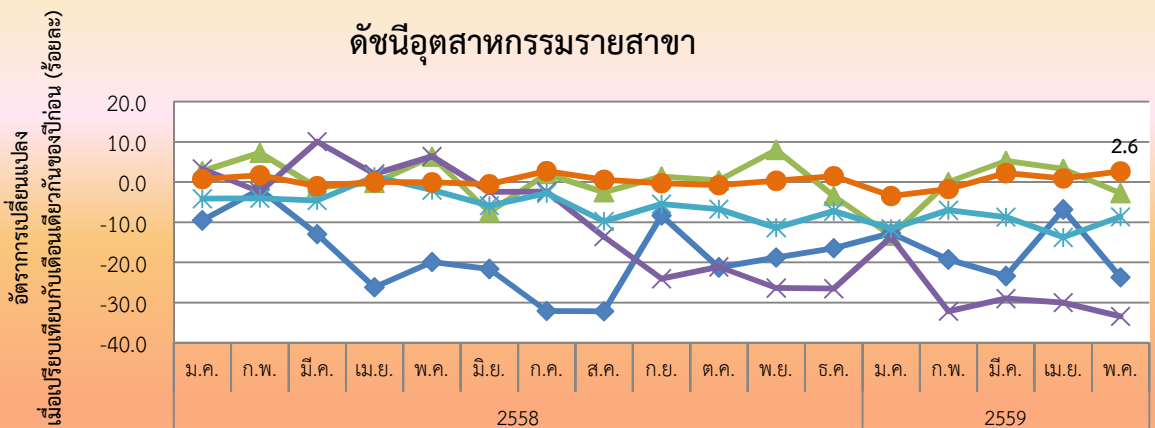


**-** อุตสาหกรรมการผลิตเสื้อผ้าสำเร็จรูปดัชนีผลผลิตหดตัวร้อยละ 33.5 เมื่อเทียบกับเดือนเดียวกันของปีก่อน เนื่องจากการย้ายฐานการผลิตไปยังประเทศเพื่อนบ้านซึ่งมีความได้เปรียบด้านต้นทุนแรงงานมากกว่า และได้รับการยกเว้นสิทธิประโยชน์ทางภาษี ประกอบกับคำสั่งซื้อจากต่างประเทศชะลอตัวอย่างต่อเนื่อง



**-** อุตสาหกรรมการผลิตสิ่งทอต้นน้ำดัชนีผลผลิตหดตัวร้อยละ 8.7 เมื่อเทียบกับช่วงเดียวกันของปีก่อน เนื่องจากความต้องการสิ่งทอเพื่อผลิตเครื่องนุ่งห่มในประเทศลดลง ประกอบกับความสามารถแข่งขันเรื่องต้นทุนของไทยกับประเทศเพื่อนบ้านเริ่มลดลง ทำให้ผู้ประกอบการนำเข้าสินค้าจากประเทศเพื่อนบ้านมาจำหน่ายแทนการผลิตเอง

ดัชนีอุตสาหกรรมรายสาขา



	ม.ค.	ก.พ.	มี.ค.	เม.ย.	พ.ค.	มิ.ย.	ก.ค.	ส.ค.	ก.ย.	ต.ค.	พ.ย.	ธ.ค.	ม.ค.	ก.พ.	มี.ค.	เม.ย.	พ.ค.
	2558												2559				
ชิ้นส่วนอิเล็กทรอนิกส์	2.7	7.2	-1.4	-0.3	6.3	-7.6	1.9	-2.6	1.4	0.4	7.9	-3.5	-13.4	0.0	5.3	3.3	-2.8
Hard Disk Drive	-9.6	-1.9	-13.0	-26.2	-19.9	-21.7	-32.1	-32.2	-8.4	-21.3	-18.8	-16.5	-12.8	-19.3	-23.5	-6.9	-23.8
เสื้อผ้าสำเร็จรูป	3.3	-2.5	10.0	2.0	6.4	-2.5	-2.4	-13.6	-24.1	-21.2	-26.4	-26.6	-13.7	-32.2	-29.0	-30.0	-33.5
สิ่งทอต้นน้ำ	-4.2	-4.1	-4.7	1.4	-2.0	-5.9	-2.8	-9.8	-5.5	-6.8	-11.4	-7.3	-11.6	-7.1	-8.8	-13.8	-8.7
ดัชนีผลผลิตอุตสาหกรรม	0.7	1.7	-1.0	-0.1	-0.1	-0.6	2.7	0.5	-0.3	-0.8	0.3	1.4	-3.5	-1.7	2.2	0.9	2.6

อัตราการใช้จ่ายกำลังการผลิตในเดือนพฤษภาคม 2559 อยู่ที่ระดับร้อยละ 67.5



ขอข้อมูลเพิ่มเติม: ประวีณาภรณ์ อรุณรัตน์ สำนักวิจัยเศรษฐกิจอุตสาหกรรม โทร. 0 2202 3915

