

## สรุปสถานการณ์การผลิตภาคอุตสาหกรรมเดือนพฤษภาคม ปี 2561

การผลิตภาคอุตสาหกรรมเดือนพฤษภาคม 2561 ดัชนีผลผลิตอุตสาหกรรมขยายตัวร้อยละ 3.2 เพิ่มขึ้นเมื่อเทียบกับเดือนเดียวกันของปีก่อน เป็นผลมาจากการขยายตัวของอุตสาหกรรมสำคัญ ๆ เช่น อุตสาหกรรมการผลิตน้ำตาล อุตสาหกรรมการผลิต Hard Disk Drive และอุตสาหกรรมการผลิตเครื่องประดับอัญมณี อัตราการใช้กำลังการผลิตในเดือนพฤษภาคม 2561 อยู่ที่ร้อยละ 69.9

### ดัชนีผลผลิตอุตสาหกรรมรายสาขาสำคัญ

ดัชนีผลผลิตอุตสาหกรรมเดือนพฤษภาคม 2561 ขยายตัวร้อยละ 3.2 เพิ่มขึ้นเมื่อเทียบกับเดือนเดียวกันของปีก่อน สาขาอุตสาหกรรมการผลิตสำคัญที่ขยายตัว เช่น อุตสาหกรรมการผลิตน้ำตาล อุตสาหกรรมการผลิต Hard Disk Drive และอุตสาหกรรมการผลิตเครื่องประดับอัญมณี



อุตสาหกรรมการผลิตน้ำตาล ดัชนีผลผลิตขยายตัวร้อยละ 36.9 เมื่อเทียบกับเดือนเดียวกันของปีก่อน เป็นการเพิ่มขึ้นในกลุ่มน้ำตาลทรายดิบจากอ้อยเป็นหลัก เนื่องจากมีผลผลิตอ้อยมากขึ้น ส่งผลให้เกษตรกรเก็บเกี่ยวผลผลิตอ้อยไม่ทัน จึงต้องเลื่อนการปิดหีบออกไป



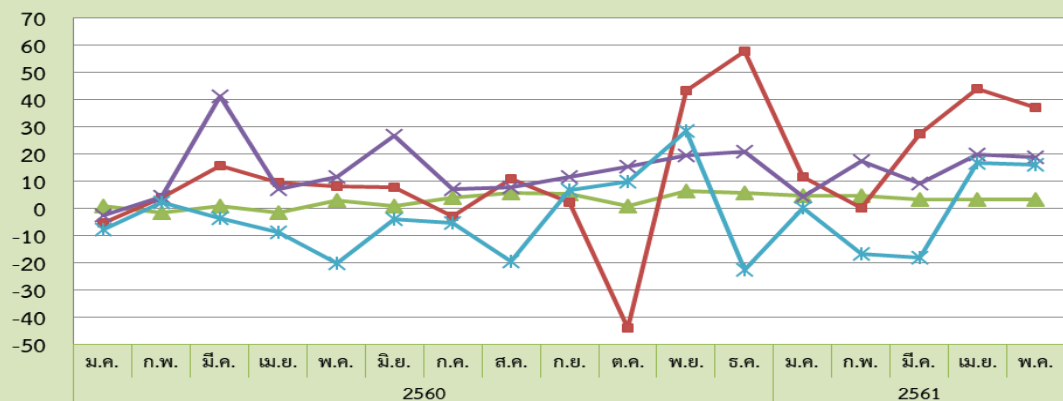
อุตสาหกรรมการผลิต Hard Disk Drive ดัชนีผลผลิตขยายตัวร้อยละ 18.9 เมื่อเทียบกับเดือนเดียวกันของปีก่อน เนื่องจากการปิดฐานการผลิตที่ประเทศสิงคโปร์และจีน ทำให้ยอดผลิตในประเทศไทยเพิ่มขึ้น และมีการพัฒนาผลิตภัณฑ์เพื่อรองรับ Data Center



อุตสาหกรรมการผลิตเครื่องประดับอัญมณี ดัชนีผลผลิตขยายตัวร้อยละ 16.0 เมื่อเทียบกับเดือนเดียวกันของปีก่อน เป็นการเพิ่มขึ้นของการผลิตแหวนและจี้เป็นหลัก เนื่องจากความต้องการสินค้าเพิ่มขึ้นทั้งในประเทศและต่างประเทศ

### ดัชนีผลผลิตอุตสาหกรรมรายสาขาสำคัญที่ขยายตัวในเดือนพฤษภาคม 2561

อัตราการเปลี่ยนแปลง  
เมื่อเปรียบเทียบกับเดือนเดียวกันของปีก่อน (ร้อยละ)



สาขา	2560												2561				
	ม.ค.	ก.พ.	มี.ค.	เม.ย.	พ.ค.	มิ.ย.	ก.ค.	ส.ค.	ก.ย.	ต.ค.	พ.ย.	ธ.ค.	ม.ค.	ก.พ.	มี.ค.	เม.ย.	พ.ค.
MPI	1.0	-1.6	0.9	-1.6	2.9	1.0	4.0	5.6	5.3	1.0	6.3	5.8	4.7	4.6	3.2	3.1	3.2
น้ำตาล	-5.3	4.1	15.5	9.3	8.0	7.6	-2.8	10.9	2.1	-43.9	43.3	57.7	11.6	0.1	27.5	44.0	36.9
Hard Disk Drive	-2.5	4.3	41.2	7.0	11.5	26.6	7.0	7.9	11.5	15.2	19.6	20.7	4.2	17.4	9.2	19.8	18.9
เครื่องประดับอัญมณี	-7.9	2.3	-3.7	-8.8	-20.1	-3.9	-5.2	-19.6	6.6	10.0	28.5	-22.5	0.2	-16.8	-18.0	16.8	16.0

สำหรับสาขาอุตสาหกรรมการผลิตสำคัญที่หดตัวเช่น อุตสาหกรรมการผลิตผ้าทอ อุตสาหกรรมการผลิตผลิตภัณฑ์ยางชนิดอื่น ๆ และอุตสาหกรรมการผลิตเฟอร์นิเจอร์



อุตสาหกรรมการผลิตผ้าทอ ดัชนีผลผลิตหดตัวร้อยละ 18.2 เมื่อเทียบกับเดือนเดียวกันของปีก่อน เป็นการลดลงในกลุ่มผ้าฝ้ายเป็นหลัก เนื่องจากความต้องการสินค้าจากต่างประเทศลดลง และประเทศไทยนำเข้าสินค้าสำเร็จรูปจากต่างประเทศเพิ่มขึ้น

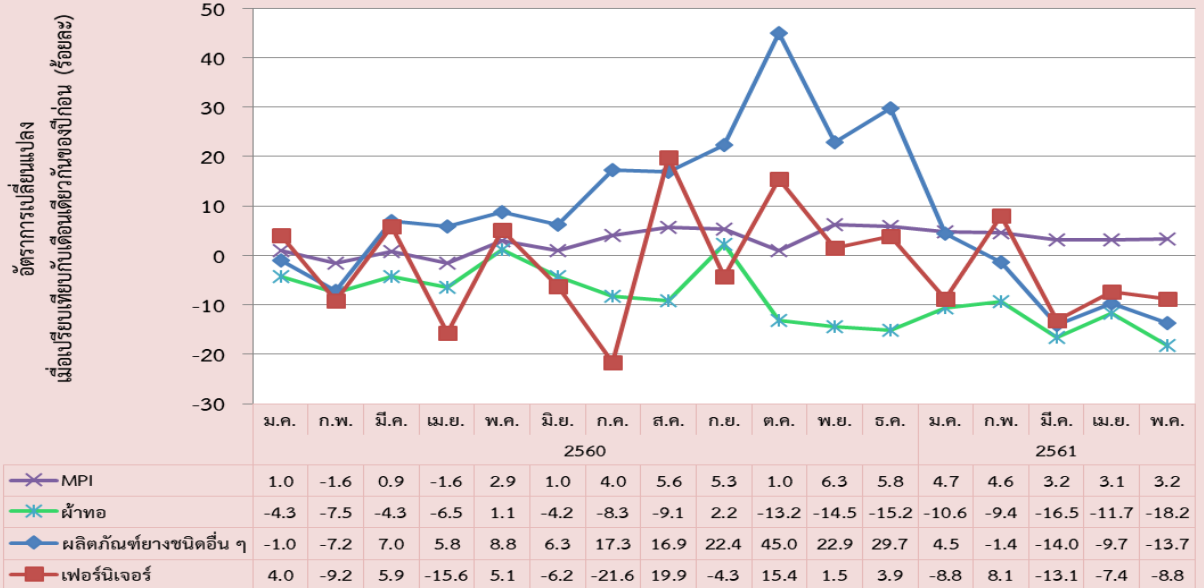


อุตสาหกรรมการผลิตผลิตภัณฑ์ยางชนิดอื่น ๆ ดัชนีผลผลิตหดตัวร้อยละ 13.7 เมื่อเทียบกับเดือนเดียวกันของปีก่อน เป็นการลดลงของสินค้ายางแผ่นเป็นหลัก เนื่องจากสภาพภูมิอากาศมีฝนตกชุกอย่างต่อเนื่อง ทำให้น้ำยางออกสู่ตลาดน้อย รวมทั้งมีการชะลอคำสั่งซื้อจากลูกค้าสำคัญ คือ ประเทศจีน



อุตสาหกรรมการผลิตเฟอร์นิเจอร์ ดัชนีผลผลิตหดตัวร้อยละ 8.8 เมื่อเทียบกับเดือนเดียวกันของปีก่อน เป็นการลดลงในกลุ่มสินค้าเครื่องเรือนที่ทำด้วยไม้เป็นหลัก เนื่องจากความต้องการสินค้าชะลอตัวลงทั้งในประเทศและต่างประเทศ

ดัชนีผลผลิตอุตสาหกรรมรายสาขาสำคัญที่หดตัวในเดือนพฤษภาคม 2561



อัตราการใช้จ่ายกำลังการผลิตในเดือนพฤษภาคม 2561

อยู่ที่ระดับร้อยละ 69.9

69.9