

สรุปสถานการณ์การผลิตภาคอุตสาหกรรมเดือนพฤษภาคม ปี 2562

การผลิตภาคอุตสาหกรรมเดือนพฤษภาคม 2562 ดัชนีผลผลิตอุตสาหกรรมหดตัวร้อยละ 4.0 เมื่อเทียบกับเดือนเดียวกันของปีก่อน เป็นผลมาจากการหดตัวของอุตสาหกรรมสำคัญ ๆ อาทิ อุตสาหกรรมการผลิตปุ๋ยเคมี อุตสาหกรรมการผลิตผลิตภัณฑ์ยางอื่น ๆ และอุตสาหกรรมการผลิตยานยนต์ อัตราการใช้กำลังการผลิตในเดือนพฤษภาคม 2562 อยู่ที่ร้อยละ 67.7

ดัชนีผลผลิตอุตสาหกรรมรายสาขาสำคัญ

ดัชนีผลผลิตอุตสาหกรรมเดือนพฤษภาคม 2562 หดตัวร้อยละ 4.0 เมื่อเทียบกับเดือนเดียวกันของปีก่อน สาขาอุตสาหกรรมการผลิตสำคัญที่หดตัว อาทิ อุตสาหกรรมการผลิตปุ๋ยเคมี อุตสาหกรรมการผลิตผลิตภัณฑ์ยางอื่น ๆ และอุตสาหกรรมการผลิตยานยนต์



อุตสาหกรรมการผลิตปุ๋ยเคมี ดัชนีผลผลิตหดตัวร้อยละ 39.9 เมื่อเทียบกับเดือนเดียวกันของปีก่อน เนื่องจาก จากปัญหาภัยแล้ง และราคาสินค้าเกษตร เช่น ข้าวและพืชไร่มีราคาต่ำกว่าปีก่อน ส่งผลให้เกษตรกรมีกำลังซื้อลดลง รวมทั้ง ตลาดส่งออก ไปยังตลาด CLMV ลดลง เป็นผลจากคู่แข่งการค้า ได้แก่ จีน ซึ่งสินค้าราคาถูกกว่า ทำให้ผลิตและจำหน่ายลดลงทั้งตลาดในประเทศและตลาดส่งออก

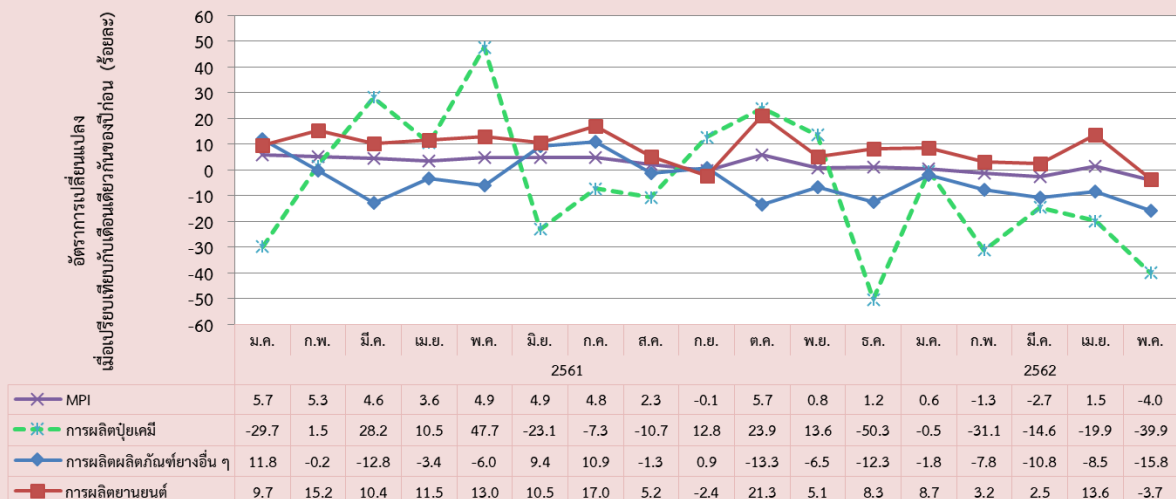


อุตสาหกรรมการผลิตผลิตภัณฑ์ยางอื่น ๆ ดัชนีผลผลิตหดตัวร้อยละ 15.8 เมื่อเทียบกับเดือนเดียวกันของปีก่อน เป็นการลดลงจากยางแผ่นและยางแท่งเป็นหลัก เนื่องจากสภาพอากาศที่แห้งแล้งและร้อนจัดทำให้น้ำยางออกสู่ตลาดน้อย และรัฐบาลออกมาตรการควบคุมปริมาณการส่งออกยางพาราเป็นระยะเวลา 4 เดือน (เม.ย.-ก.ค.62)



อุตสาหกรรมการผลิตยานยนต์ ดัชนีผลผลิตหดตัวร้อยละ 3.7 เมื่อเทียบกับเดือนเดียวกันของปีก่อน เนื่องจากคำสั่งซื้อรถยนต์จากตลาดในประเทศที่ชะลอตัว ประกอบกับเศรษฐกิจโลกที่ชะลอตัวและการกีดกันทางการค้าระหว่างสหรัฐฯ กับจีน ส่งผลให้ตลาดส่งออกได้รับผลกระทบ

ดัชนีผลผลิตอุตสาหกรรมรายสาขาสำคัญที่หดตัวในเดือนพฤษภาคม 2562



สำหรับสาขาอุตสาหกรรมการผลิตสำคัญที่ขยายตัว อาทิ อุตสาหกรรมการผลิตน้ำมันปาล์ม อุตสาหกรรมการผลิตเครื่องดื่มที่ไม่มีแอลกอฮอล์ และอุตสาหกรรมการผลิตเครื่องปรับอากาศ



อุตสาหกรรมการผลิตน้ำมันปาล์ม ดัชนีผลผลิตขยายตัวร้อยละ 26.9 เมื่อเทียบกับเดือนเดียวกันของปีก่อน เนื่องจาก ได้รับผลจากสัญญาซื้อขายน้ำมันปาล์มดิบของการไฟฟ้าฝ่ายผลิตแห่งประเทศไทย (กฟผ.) เพื่อให้ครบจำนวน 100,000 ตัน ภายในเดือนพฤษภาคม 2562

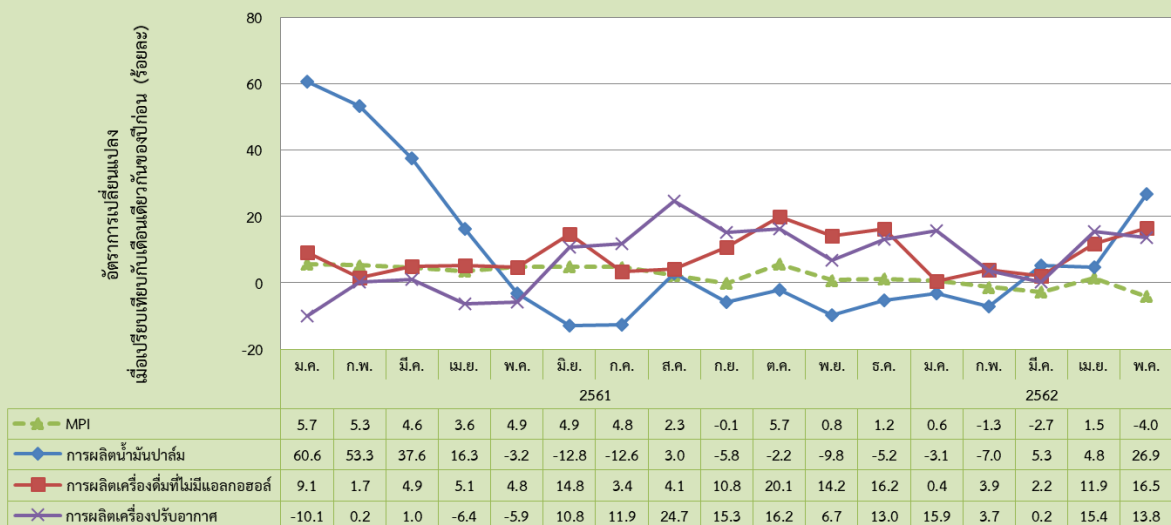


อุตสาหกรรมการผลิตเครื่องดื่มที่ไม่มีแอลกอฮอล์ ดัชนีผลผลิตขยายตัวร้อยละ 16.5 เมื่อเทียบกับเดือนเดียวกันของปีก่อน เป็นการเพิ่มขึ้นจากน้ำดื่มบริสุทธิ์และน้ำแร่ น้ำอัดลม กาแฟสำเร็จรูปและเครื่องดื่มบำรุงกำลัง เป็นหลัก เนื่องจากการออกผลิตภัณฑ์ใหม่ ๆ การจัดทำโปรโมชั่นและออกแคมเปญต่าง ๆ ของผู้ผลิต รวมทั้งการหาตลาดใหม่ เช่น จีน



อุตสาหกรรมการผลิตเครื่องปรับอากาศ ดัชนีผลผลิตขยายตัวร้อยละ 13.8 เมื่อเทียบกับเดือนเดียวกันของปีก่อน เนื่องจากสภาพอากาศที่ร้อนจัดทั่วประเทศต่อเนื่องจากเดือนก่อน ทำให้ความต้องการเครื่องปรับอากาศเพิ่มสูงขึ้น ประกอบกับผู้ผลิตต่างจัดกิจกรรมส่งเสริมทางการตลาดเพื่อเพิ่มส่วนแบ่งทางการตลาด รวมทั้งการเพิ่มคำสั่งซื้อจากลูกค้าใหม่ เช่น อินเดีย

ดัชนีผลผลิตอุตสาหกรรมรายสาขาสำคัญที่ขยายตัวในเดือนพฤษภาคม 2562



อัตราการใช้จ่ายกำลังการผลิตในเดือนพฤษภาคม 2562

อยู่ที่ระดับร้อยละ

67.7

ข้อมูลเพิ่มเติม : อรศุภา เซาวนปริชา

กองวิจัยเศรษฐกิจอุตสาหกรรม

โทร. 0 2202 3916