

## สรุปสถานการณ์การผลิตภาคอุตสาหกรรมเดือนพฤศจิกายนปี 2559

การผลิตภาคอุตสาหกรรมในเดือนพฤศจิกายน 2559 ขยายตัวร้อยละ 3.8 เมื่อเทียบกับเดือนเดียวกันของปีก่อน อุตสาหกรรมที่การผลิตขยายตัวมาก ได้แก่ อุตสาหกรรมการผลิตเหล็ก อุตสาหกรรมการผลิตชิ้นส่วนอิเล็กทรอนิกส์ และอุตสาหกรรมการผลิตยานยนต์ อัตราการใช้กำลังการผลิตในเดือนพฤศจิกายน 2559 อยู่ที่ร้อยละ 66.7

### ดัชนีผลผลิตอุตสาหกรรมรายสาขาสำคัญ

สถานการณ์การผลิตของอุตสาหกรรมรายสาขาสำคัญที่ขยายตัว เช่น อุตสาหกรรมการผลิตเหล็ก อุตสาหกรรมการผลิตชิ้นส่วนอิเล็กทรอนิกส์ และอุตสาหกรรมการผลิตยานยนต์



อุตสาหกรรมการผลิตเหล็ก ดัชนีผลผลิตขยายตัวร้อยละ 19.9 เมื่อเทียบกับเดือนเดียวกันของปีก่อน เนื่องจากมีความต้องการสินค้าเหล็กขี้อ้อย เหล็กลวด เนื่องจากราคาในตลาดโลกปรับตัวสูงขึ้น และเหล็กแผ่นเคลือบโครเมียม เหล็กแผ่นรีดร้อนที่เร่งผลิตป้อนให้กับอุตสาหกรรมยานยนต์



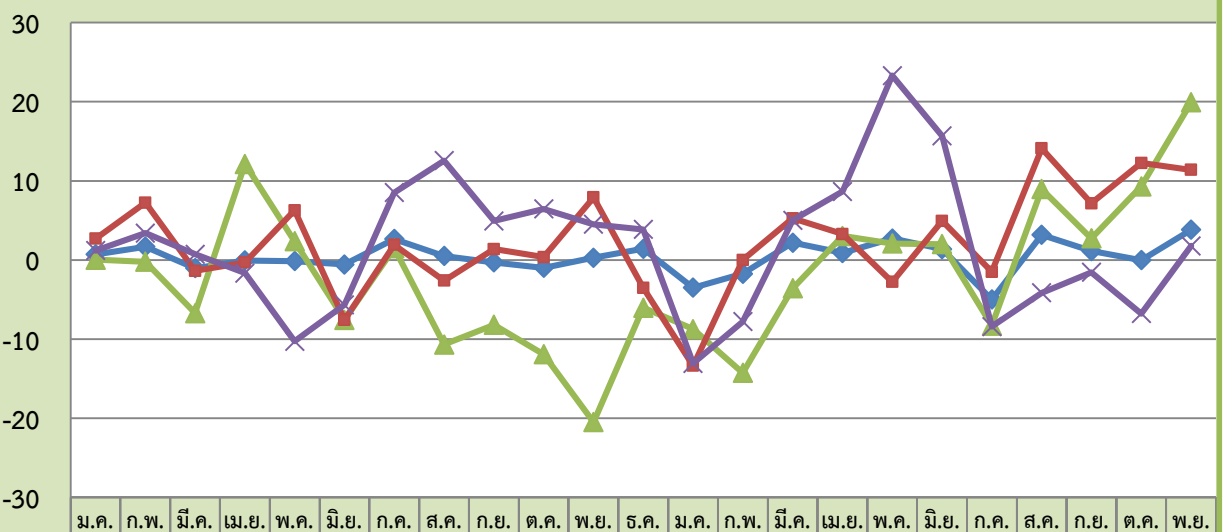
อุตสาหกรรมการผลิตชิ้นส่วนอิเล็กทรอนิกส์ ดัชนีผลผลิตขยายตัวร้อยละ 11.4 เมื่อเทียบกับเดือนเดียวกันของปีก่อน อันเป็นผลมาจากความต้องการชิ้นส่วนอิเล็กทรอนิกส์ที่เพิ่มขึ้นในกลุ่มสินค้าเช่น เซอร์ไมโครโปรเซสเซอร์ในเครื่องจักรอุปกรณ์ และยานยนต์



อุตสาหกรรมการผลิตยานยนต์ ดัชนีผลผลิตขยายตัวร้อยละ 1.8 เมื่อเทียบกับเดือนเดียวกันของปีก่อน อันเป็นผลมาจากกลุ่มการผลิตรถยนต์โดยสารขนาดเล็ก และรถ PPV ที่เพิ่มขึ้น

### ดัชนีผลผลิตอุตสาหกรรมรายสาขา

อัตราการเปลี่ยนแปลง  
เมื่อเปรียบเทียบกับเดือนเดียวกันของปีก่อน (ร้อยละ)



สาขา	ม.ค.	ก.พ.	มี.ค.	เม.ย.	พ.ค.	มิ.ย.	ก.ค.	ส.ค.	ก.ย.	ต.ค.	พ.ย.	ธ.ค.	ม.ค.	ก.พ.	มี.ค.	เม.ย.	พ.ค.	มิ.ย.	ก.ค.	ส.ค.	ก.ย.	ต.ค.	พ.ย.
MPI	0.7	1.7	-1.0	-0.1	-0.1	-0.6	2.7	0.5	-0.3	-1.0	0.3	1.4	-3.5	-1.7	2.2	0.9	2.7	1.4	-5.0	3.2	1.1	0.0	3.8
เหล็ก	0.0	-0.2	-6.7	12.1	2.4	-7.6	1.5	-10.7	-8.2	-11.9	-20.5	-6.0	-8.7	-14.3	-3.6	3.0	2.1	2.0	-8.3	9.0	2.7	9.3	19.9
ชิ้นส่วนอิเล็กทรอนิกส์	2.7	7.2	-1.4	-0.3	6.3	-7.6	1.9	-2.6	1.4	0.4	7.9	-3.5	-13.4	0.0	5.3	3.3	-2.8	4.9	-1.5	14.1	7.2	12.3	11.4
ยานยนต์	1.2	3.4	0.7	-1.7	-10.3	-5.7	8.5	12.6	4.9	6.5	4.5	3.9	-13.1	-7.8	5.0	8.7	23.3	15.7	-8.4	-4.2	-1.6	-6.8	1.8

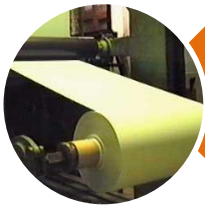
สำหรับสาขาอุตสาหกรรมการผลิตที่หดตัว เช่น อุตสาหกรรมการผลิตเครื่องดื่มที่ไม่มีแอลกอฮอล์ อุตสาหกรรมการผลิตเม็ดพลาสติก และอุตสาหกรรมการผลิตเยื่อกระดาษ กระดาษ และกระดาษแข็ง



อุตสาหกรรมการผลิตเครื่องดื่มที่ไม่มีแอลกอฮอล์ รวมทั้งน้ำดื่มบรรจุขวด ดัชนีผลผลิตหดตัวร้อยละ 12.9 เมื่อเทียบกับเดือนเดียวกันของปีก่อน โดยเฉพาะในกลุ่ม โซดา และน้ำอัดลม เนื่องจากการปรับปรุง เคลื่อนย้ายเครื่องจักรบางส่วนทำให้ไม่สามารถผลิตได้เต็มที่

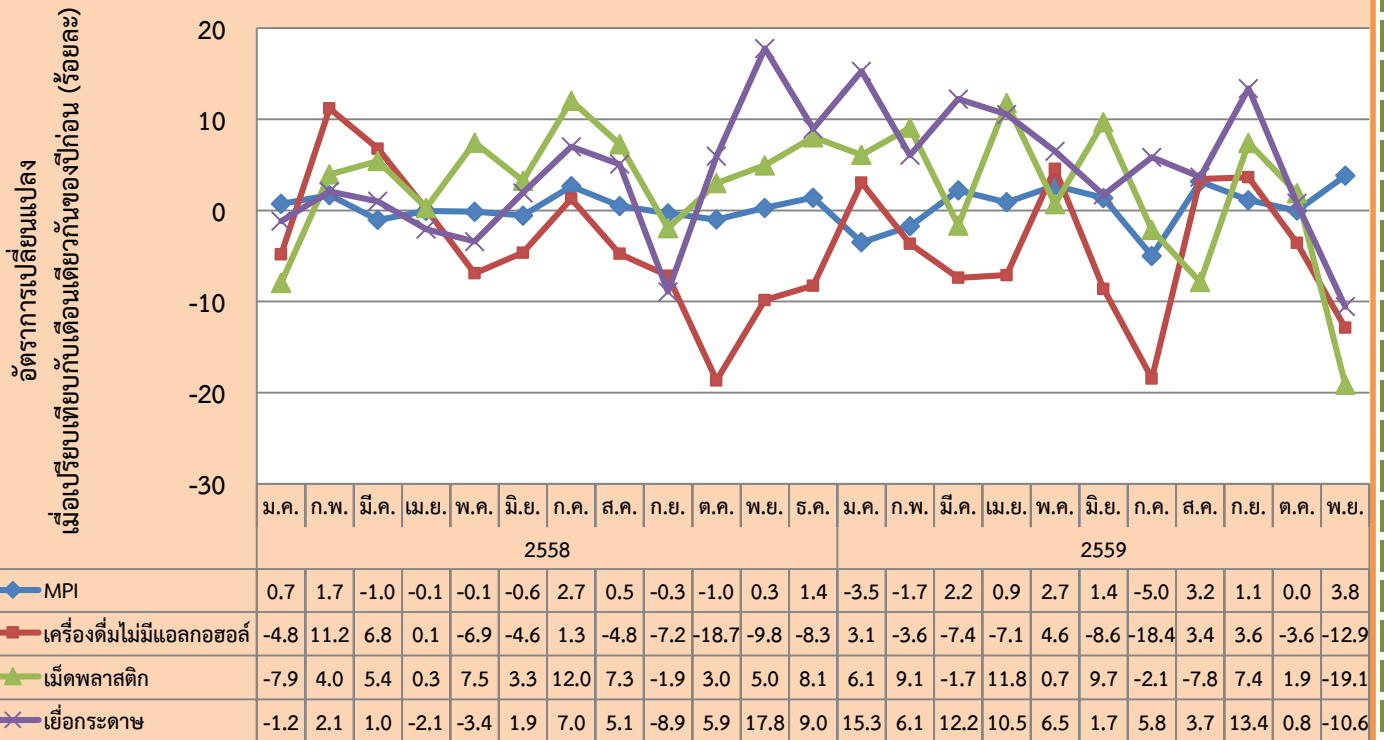


อุตสาหกรรมการผลิตเม็ดพลาสติก ดัชนีผลผลิตหดตัวร้อยละ 19.1 เมื่อเทียบกับเดือนเดียวกันของปีก่อน ในกลุ่มเม็ด LDPE HDPE PP ที่ใช้ผลิต ถุงหิ้ว ถุงเย็น ขวด และบรรจุภัณฑ์ ซึ่งการผลิตที่ลดลงเป็นผลมาจากจำนวนวัน shutdown เพื่อหยุดซ่อมบำรุงเครื่องจักรที่มากกว่าปีก่อน



อุตสาหกรรมการผลิตเยื่อกระดาษ กระดาษ และกระดาษแข็ง ดัชนีผลผลิตหดตัวร้อยละ 10.6 เมื่อเทียบกับเดือนเดียวกันของปีก่อน จากแนวโน้มสื่อดิจิทัลเพิ่มขึ้น ทำให้ความต้องการใช้กระดาษลดลง

ดัชนีผลผลิตอุตสาหกรรมรายสาขา



อัตราการใช้กำลังการผลิตในเดือนพฤศจิกายน 2559

อยู่ที่ระดับร้อยละ 66.7

66.7

ข้อมูลเพิ่มเติม : อูษิณ วิโรจน์เตชะ สำนักวิจัยเศรษฐกิจอุตสาหกรรม โทร. 0 2202 3915