

## สรุปสถานการณ์การผลิตภาคอุตสาหกรรมเดือนพฤศจิกายน ปี 2560

การผลิตภาคอุตสาหกรรมเดือนพฤศจิกายน 2560 ดัชนีผลผลิตอุตสาหกรรมขยายตัวร้อยละ 4.2 เพิ่มขึ้นเมื่อเทียบกับเดือนเดียวกันของปีก่อน เป็นผลมาจากการขยายตัวของอุตสาหกรรมสำคัญ ๆ เช่น อุตสาหกรรมการผลิตผลิตภัณฑ์ยาง อุตสาหกรรมการผลิต Hard Disk Drive และอุตสาหกรรมการผลิตส่วนประกอบและอุปกรณ์ยานยนต์ อัตราการใช้กำลังการผลิตในเดือนพฤศจิกายน 2560 อยู่ที่ร้อยละ 64.2

### ดัชนีผลผลิตอุตสาหกรรมรายสาขาสำคัญ

ดัชนีผลผลิตอุตสาหกรรมเดือนพฤศจิกายน 2560 ขยายตัวร้อยละ 4.2 เพิ่มขึ้นเมื่อเทียบกับเดือนเดียวกันของปีก่อน สาขาอุตสาหกรรมการผลิตสำคัญที่ขยายตัว เช่น อุตสาหกรรมการผลิตผลิตภัณฑ์ยาง อุตสาหกรรมการผลิต Hard Disk Drive และอุตสาหกรรมการผลิตส่วนประกอบและอุปกรณ์ยานยนต์



อุตสาหกรรมการผลิตผลิตภัณฑ์ยาง ดัชนีผลผลิตขยายตัวร้อยละ 23.0 เมื่อเทียบกับเดือนเดียวกันของปีก่อน เนื่องจากการผลิตที่มีการขยายตลาดการส่งออกใหม่เพิ่มขึ้น โดยเฉพาะสินค้ายางแผ่นและยางแท่ง รวมทั้งประเทศจีนมีปริมาณยางในสต็อกลดลงจึงมีความต้องการนำเข้าสินค้าเพิ่มขึ้น

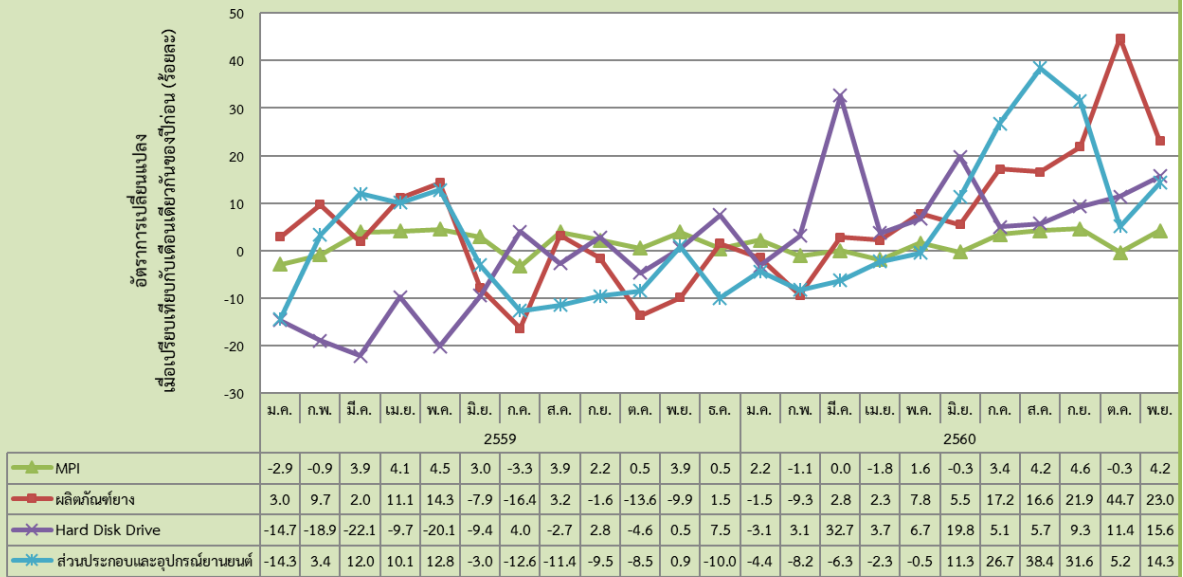


อุตสาหกรรมการผลิต Hard Disk Drive ดัชนีผลผลิตขยายตัวร้อยละ 15.6 เมื่อเทียบกับเดือนเดียวกันของปีก่อน เนื่องจากความต้องการใช้ Hard Disk Drive ในการจัดเก็บข้อมูลเพิ่มขึ้น เช่น การจัดทำฐานข้อมูลของ Big Data



อุตสาหกรรมการผลิตส่วนประกอบและอุปกรณ์ยานยนต์ ดัชนีผลผลิตขยายตัวร้อยละ 14.3 เมื่อเทียบกับเดือนเดียวกันของปีก่อน เนื่องจากความต้องการในรถยนต์รุ่นใหม่เพิ่มขึ้น จึงมีการผลิตส่วนประกอบและอุปกรณ์สำหรับรถยนต์รุ่นใหม่เพิ่มขึ้น

ดัชนีผลผลิตอุตสาหกรรมรายสาขาสำคัญที่ขยายตัวในเดือนพฤศจิกายน 2560



สำหรับสาขาอุตสาหกรรมการผลิตสำคัญที่หดตัว เช่น อุตสาหกรรมการผลิตสิ่งทอต้นน้ำ อุตสาหกรรมการผลิตเหล็ก และอุตสาหกรรมการผลิตเครื่องปรับอากาศ



อุตสาหกรรมการผลิตสิ่งทอต้นน้ำ ดัชนีผลผลิตหดตัวร้อยละ 20.5 เมื่อเทียบกับเดือนเดียวกันของปีก่อน เนื่องจากความต้องการสินค้าลดลงทั้งจากตลาดในประเทศและตลาดต่างประเทศ โดยตลาดในประเทศประสบปัญหาการนำเข้าสินค้ามาจำหน่ายมากขึ้น ส่วนตลาดต่างประเทศ เช่น เวียดนาม มีการลงทุนในอุตสาหกรรมสิ่งทอต้นน้ำเพื่อลดการนำเข้า

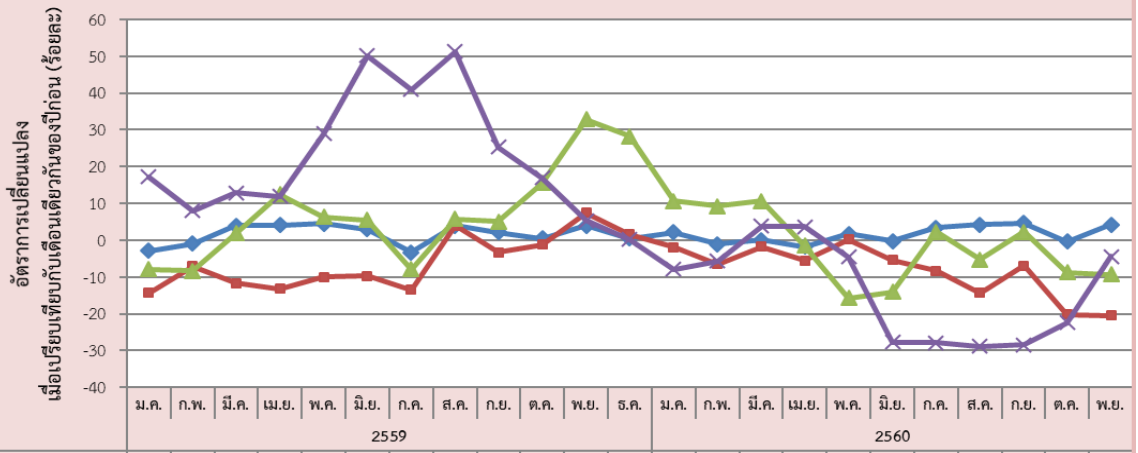


อุตสาหกรรมการผลิตเหล็ก ดัชนีผลผลิตหดตัวร้อยละ 9.4 เมื่อเทียบกับเดือนเดียวกันของปีก่อน เป็นไปตามทิศทางการจำหน่ายในประเทศที่ลดลง และการส่งออกไปยังตลาดสำคัญลดลง เช่น กลุ่มประเทศอาเซียนและจีน



อุตสาหกรรมการผลิตเครื่องปรับอากาศ ดัชนีผลผลิตหดตัวร้อยละ 4.5 เมื่อเทียบกับเดือนเดียวกันของปีก่อน เนื่องจากสภาพอากาศที่มีอากาศหนาวเย็นลง ทำให้การจำหน่ายในประเทศลดลง ขณะที่การส่งออกเครื่องปรับอากาศลดลงในตลาดส่งออกสำคัญ เช่น กลุ่มประเทศอาเซียน

### ดัชนีผลผลิตอุตสาหกรรมรายสาขาสำคัญที่หดตัวในเดือนพฤศจิกายน 2560



	2559												2560											
	ม.ค.	ก.พ.	มี.ค.	เม.ย.	พ.ค.	มิ.ย.	ก.ค.	ส.ค.	ก.ย.	ต.ค.	พ.ย.	ธ.ค.	ม.ค.	ก.พ.	มี.ค.	เม.ย.	พ.ค.	มิ.ย.	ก.ค.	ส.ค.	ก.ย.	ต.ค.	พ.ย.	
MPI	-2.9	-0.9	3.9	4.1	4.5	3.0	-3.3	3.9	2.2	0.5	3.9	0.5	2.2	-1.1	0.0	-1.8	1.6	-0.3	3.4	4.2	4.6	-0.3	4.2	
สิ่งทอต้นน้ำ	-14.3	-7.1	-11.7	-13.3	-9.9	-9.8	-13.5	4.0	-3.3	-1.2	7.4	1.6	-1.9	-6.5	-1.7	-5.5	0.1	-5.3	-8.3	-14.3	-6.9	-20.2	-20.5	
เหล็ก	-7.9	-8.4	1.9	12.5	6.3	5.5	-7.9	5.8	5.1	15.5	32.8	28.2	10.6	9.2	10.7	-1.4	-15.7	-14.0	2.3	-5.2	2.3	-8.7	-9.4	
เครื่องปรับอากาศ	17.2	8.0	12.9	11.9	29.0	50.1	40.9	51.2	25.3	16.9	5.4	0.2	-7.9	-5.7	3.7	3.6	-4.6	-27.8	-27.9	-28.8	-28.4	-22.4	-4.5	

อัตราการใช้จ่ายกำลังการผลิตในเดือนพฤศจิกายน 2560

อยู่ที่ระดับร้อยละ 64.2

64.2