

## สรุปสถานการณ์การผลิตภาคอุตสาหกรรมเดือนพฤศจิกายน ปี 2561

การผลิตภาคอุตสาหกรรมเดือนพฤศจิกายน 2561 ดัชนีผลผลิตอุตสาหกรรมขยายตัวร้อยละ 1.0 เพิ่มขึ้นเมื่อเทียบกับเดือนเดียวกันของปีก่อน เป็นผลมาจากการขยายตัวของอุตสาหกรรมสำคัญ ๆ เช่น อุตสาหกรรมการผลิตน้ำตาล อุตสาหกรรมการผลิตปิโตรเคมี และอุตสาหกรรมการผลิตเครื่องปรับอากาศ อัตราการใช้กำลังการผลิตในเดือนพฤศจิกายน 2561 อยู่ที่ร้อยละ 69.4

### ดัชนีผลผลิตอุตสาหกรรมรายสาขาสำคัญ

ดัชนีผลผลิตอุตสาหกรรมเดือนพฤศจิกายน 2561 ขยายตัวร้อยละ 1.0 เพิ่มขึ้นเมื่อเทียบกับเดือนเดียวกันของปีก่อน สาขาอุตสาหกรรมการผลิตสำคัญที่ขยายตัว เช่น อุตสาหกรรมการผลิตน้ำตาล อุตสาหกรรมการผลิตปิโตรเคมี และอุตสาหกรรมการผลิตเครื่องปรับอากาศ



อุตสาหกรรมการผลิตน้ำตาล ดัชนีผลผลิตขยายตัวร้อยละ 236.4 เมื่อเทียบกับเดือนเดียวกันของปีก่อน เป็นการเพิ่มขึ้นในกลุ่มการผลิตน้ำตาลบริสุทธิ์เป็นหลัก เนื่องจากการเปิดหีบเร็วกว่าปีก่อน จากปริมาณผลผลิตอ้อยที่เพิ่มขึ้น

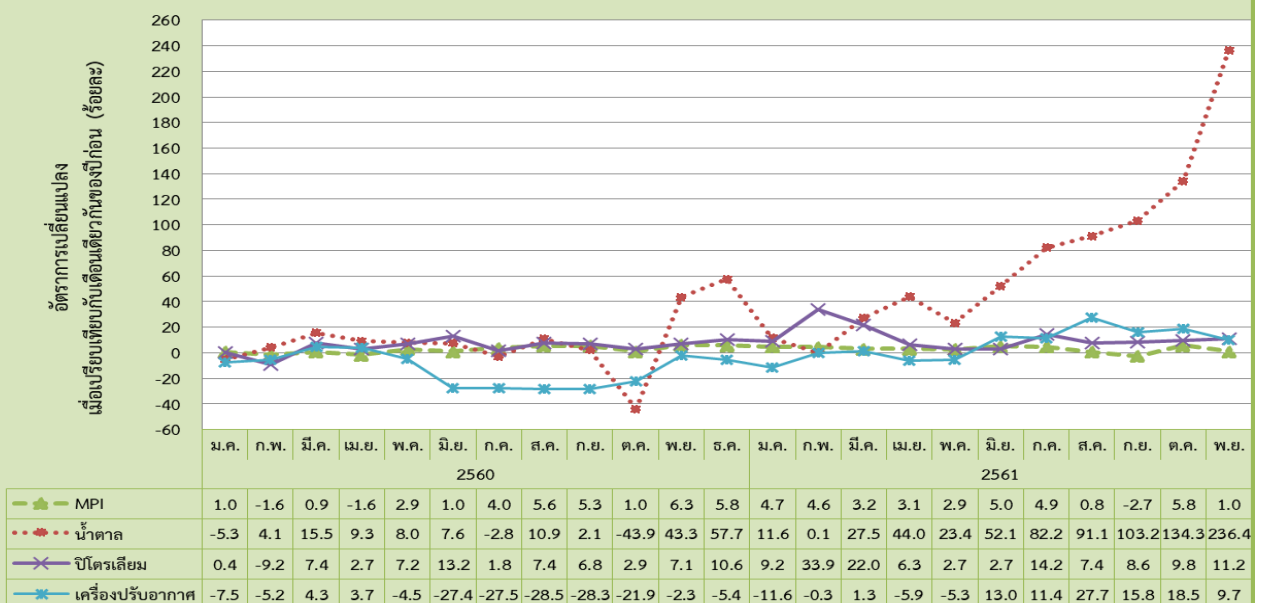


อุตสาหกรรมการผลิตปิโตรเคมี ดัชนีผลผลิตขยายตัวร้อยละ 11.2 เมื่อเทียบกับเดือนเดียวกันของปีก่อน เป็นการเพิ่มขึ้นจากแก๊สโซฮอล 95 และน้ำมันดีเซลเป็นหลัก เนื่องจากความต้องการใช้น้ำมันเพื่อการคมนาคมและการขนส่งในประเทศเพิ่มขึ้น



อุตสาหกรรมการผลิตเครื่องปรับอากาศ ดัชนีผลผลิตขยายตัวร้อยละ 9.7 เมื่อเทียบกับเดือนเดียวกันของปีก่อน เนื่องจากมีปริมาณการจำหน่ายในประเทศเพิ่มขึ้นจากการออกผลิตภัณฑ์ใหม่ของผู้ผลิต รวมทั้งความต้องการสินค้าเพิ่มขึ้นจากต่างประเทศ โดยเฉพาะคู่ค้าที่สำคัญ เช่น ญี่ปุ่น เวียดนาม อินโดนีเซีย และสิงคโปร์

ดัชนีผลผลิตอุตสาหกรรมรายสาขาสำคัญที่ขยายตัวในเดือนพฤศจิกายน 2561



สำหรับสาขาอุตสาหกรรมการผลิตสำคัญที่หดตัว เช่น อุตสาหกรรมการผลิตเครื่องประดับอัญมณี อุตสาหกรรมการผลิตผลิตภัณฑ์ยางชนิดอื่น ๆ และอุตสาหกรรมการผลิตเฟอร์นิเจอร์



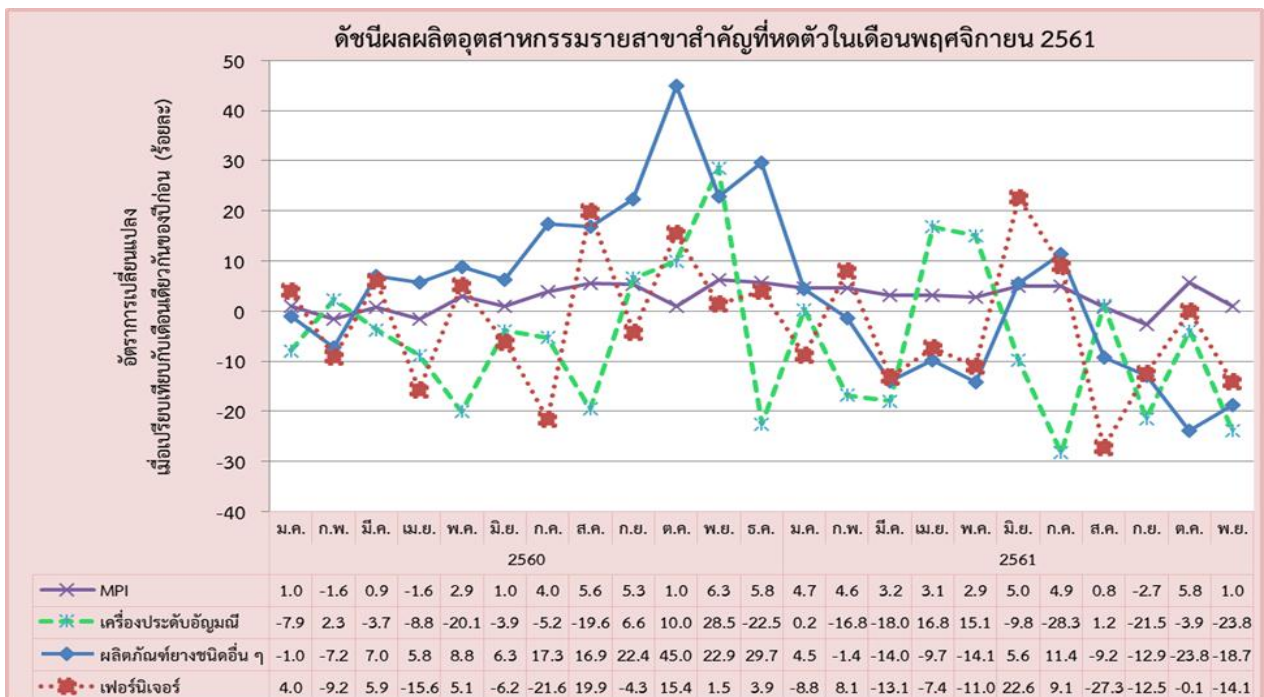
อุตสาหกรรมการผลิตเครื่องประดับอัญมณี ดัชนีผลผลิตหดตัวร้อยละ 23.8 เมื่อเทียบกับเดือนเดียวกันของปีก่อน เป็นการลดลงในกลุ่มสินค้าต่างหูและแหวนเป็นหลัก เนื่องจากความต้องการสินค้าจากต่างประเทศลดลง โดยเฉพาะในยุโรป และออสเตรเลีย



อุตสาหกรรมการผลิตผลิตภัณฑ์ยางชนิดอื่น ๆ ดัชนีผลผลิตหดตัวร้อยละ 18.7 เมื่อเทียบกับเดือนเดียวกันของปีก่อน เป็นการลดลงของสินค้ายางแผ่นเป็นหลัก เนื่องจากการชะลอคำสั่งซื้อจากคู่ค้าสำคัญ คือ จีน



อุตสาหกรรมการผลิตเฟอร์นิเจอร์ ดัชนีผลผลิตหดตัวร้อยละ 14.1 เมื่อเทียบกับเดือนเดียวกันของปีก่อน เป็นการลดลงในกลุ่มสินค้าเครื่องเรือนที่ทำด้วยไม้เป็นหลัก เนื่องจากความต้องการสินค้าชะลอตัวลงทั้งในประเทศและต่างประเทศ



อัตราการใช้จ่ายกำลังการผลิตในเดือนพฤศจิกายน 2561

อยู่ที่ระดับร้อยละ

69.4