

สรุปสถานการณ์การผลิตภาคอุตสาหกรรมเดือนตุลาคม ปี 2560

การผลิตภาคอุตสาหกรรมเดือนตุลาคม 2560 ดัชนีผลผลิตอุตสาหกรรมขยายตัวร้อยละ 0.5 เพิ่มขึ้นเมื่อเทียบกับเดือนเดียวกันของปีก่อน เป็นผลมาจากการขยายตัวของอุตสาหกรรมสำคัญ ๆ เช่น อุตสาหกรรมการผลิตผลิตภัณฑ์ยาง อุตสาหกรรมการผลิต Hard Disk Drive และอุตสาหกรรมการผลิตส่วนประกอบและอุปกรณ์ยานยนต์ อัตราการใช้กำลังการผลิตในเดือนตุลาคม 2560 อยู่ที่ร้อยละ 60.5

ดัชนีผลผลิตอุตสาหกรรมรายสาขาสำคัญ

ดัชนีผลผลิตอุตสาหกรรมเดือนตุลาคม 2560 ขยายตัวร้อยละ 0.5 เพิ่มขึ้นเมื่อเทียบกับเดือนเดียวกันของปีก่อน สาขาอุตสาหกรรมการผลิตสำคัญที่ขยายตัว เช่น อุตสาหกรรมการผลิตผลิตภัณฑ์ยาง อุตสาหกรรมการผลิต Hard Disk Drive และอุตสาหกรรมการผลิตส่วนประกอบและอุปกรณ์ยานยนต์



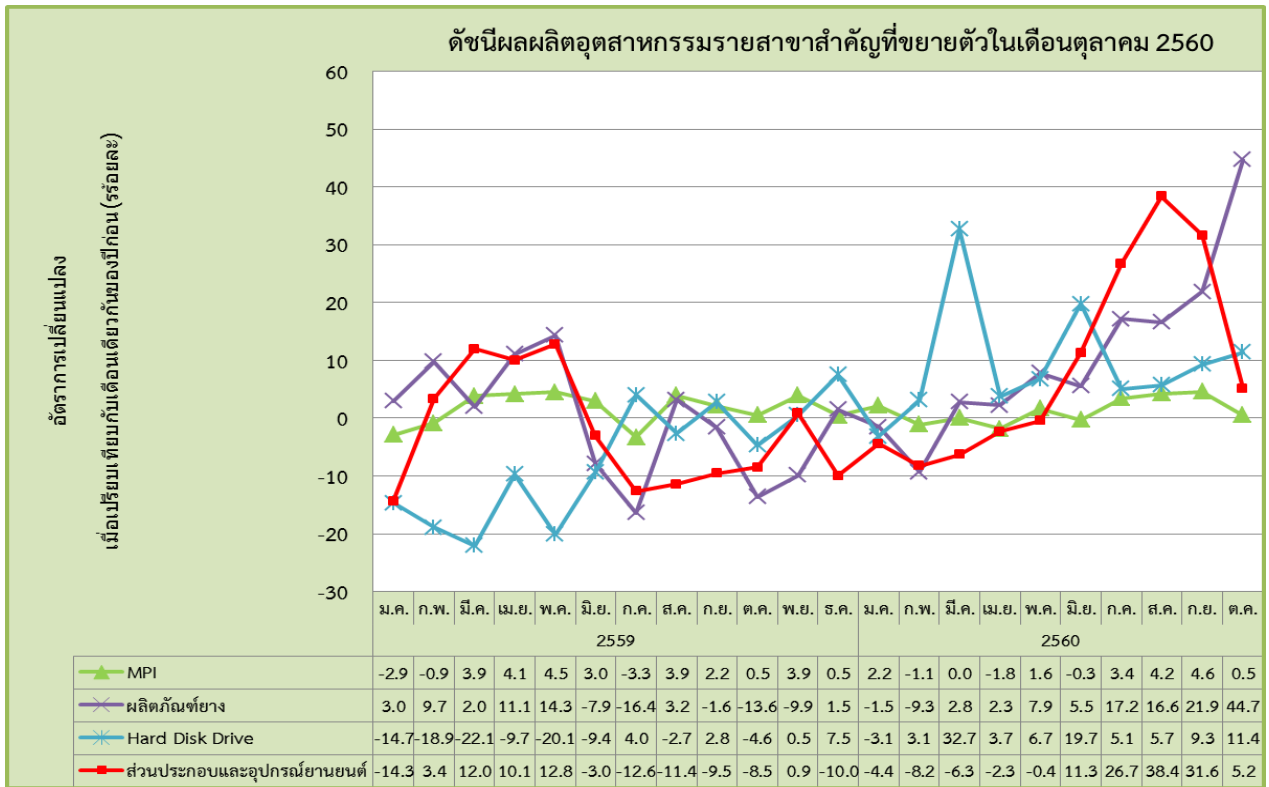
อุตสาหกรรมการผลิตผลิตภัณฑ์ยาง ดัชนีผลผลิตขยายตัวร้อยละ 44.7 เมื่อเทียบกับเดือนเดียวกันของปีก่อน จากผลิตภัณฑ์ยางแผ่นเป็นหลัก เนื่องจากวัตถุดิบ (น้ำยาง) ออกสู่ตลาดมากขึ้น และปีนี้มีการขยายตลาด รวมทั้งตลาดประเทศจีนมีความต้องการสินค้าจากประเทศไทยอย่างต่อเนื่อง



อุตสาหกรรมการผลิต Hard Disk Drive ดัชนีผลผลิตขยายตัวร้อยละ 11.4 เมื่อเทียบกับเดือนเดียวกันของปีก่อน เนื่องจากความต้องการในตลาดโลกเพิ่มขึ้น โดยเฉพาะตลาดสหรัฐอเมริกาและฮ่องกง



อุตสาหกรรมการผลิตส่วนประกอบและอุปกรณ์ยานยนต์ ดัชนีผลผลิตขยายตัวร้อยละ 5.2 เมื่อเทียบกับเดือนเดียวกันของปีก่อน ซึ่งเพิ่มขึ้นจากสินค้าเครื่องยนต์ดีเซลเป็นหลัก อันเป็นผลมาจากการจำหน่ายในประเทศและการส่งออกที่เพิ่มขึ้น



สำหรับสาขาอุตสาหกรรมการผลิตสำคัญที่หดตัวเช่น อุตสาหกรรมการผลิตเครื่องปรับอากาศ อุตสาหกรรมการผลิตสิ่งทอต้นน้ำ และอุตสาหกรรมการผลิตอาหารทะเลแปรรูป



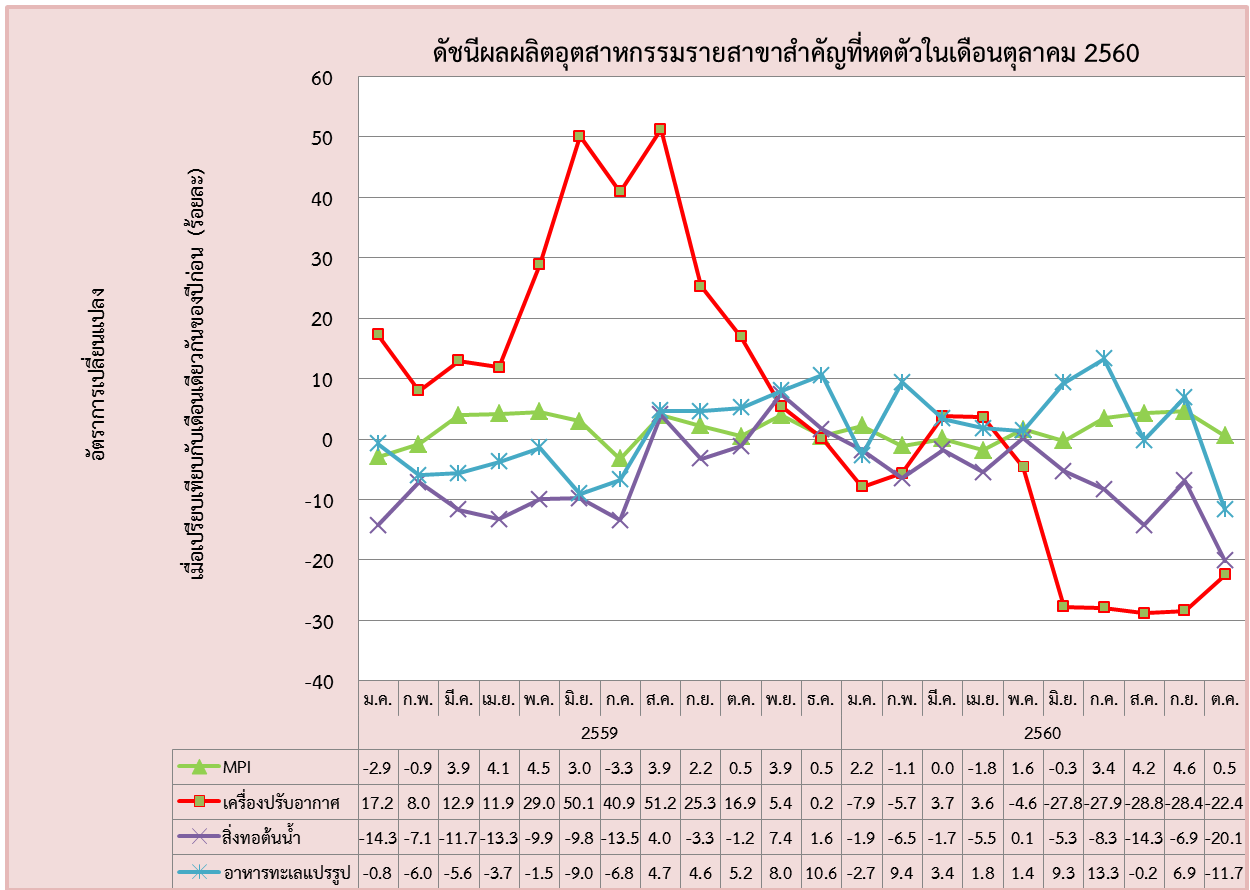
อุตสาหกรรมการผลิตเครื่องปรับอากาศ ดัชนีผลผลิตหดตัวร้อยละ 22.4 เมื่อเทียบกับเดือนเดียวกันของปีก่อน เนื่องจากสภาพอากาศแปรปรวน และการชะลอตัวของภาคอสังหาริมทรัพย์ ทำให้ความต้องการเครื่องปรับอากาศลดลง



อุตสาหกรรมการผลิตสิ่งทอต้นน้ำ ดัชนีผลผลิตหดตัวร้อยละ 20.1 เมื่อเทียบกับเดือนเดียวกันของปีก่อน ซึ่งลดลงในกลุ่มสินค้าเส้นด้ายและผ้าทอชนิดต่าง ๆ โดยลดลงทั้งตลาดในประเทศและตลาดส่งออก



อุตสาหกรรมการผลิตอาหารทะเลแปรรูป ดัชนีผลผลิตหดตัวร้อยละ 11.7 เมื่อเทียบกับเดือนเดียวกันของปีก่อน เนื่องจากราคาวัตถุดิบ (สัตว์น้ำ) ที่เพิ่มขึ้น



อัตราการใช้จ่ายกำลังการผลิตในเดือนตุลาคม 2560

อยู่ที่ระดับร้อยละ 60.5



ข้อมูลเพิ่มเติม : เพชรไพลิน สายสิงห์

สำนักวิจัยเศรษฐกิจอุตสาหกรรม

โทร. 0 2202 3915