

## สรุปสถานการณ์การผลิตภาคอุตสาหกรรมเดือนตุลาคม ปี 2561

การผลิตภาคอุตสาหกรรมเดือนตุลาคม 2561 ดัชนีผลผลิตอุตสาหกรรมขยายตัวร้อยละ 4.1 เพิ่มขึ้นเมื่อเทียบกับเดือนเดียวกันของปีก่อน เป็นผลมาจากการขยายตัวของอุตสาหกรรมสำคัญ ๆ เช่น อุตสาหกรรมการผลิตน้ำตาล อุตสาหกรรมการผลิตเครื่องปรับอากาศ และอุตสาหกรรมการผลิตยานยนต์ อัตราการใช้กำลังการผลิตในเดือนตุลาคม 2561 อยู่ที่ร้อยละ 67.8

### ดัชนีผลผลิตอุตสาหกรรมรายสาขาสำคัญ

ดัชนีผลผลิตอุตสาหกรรมเดือนตุลาคม 2561 ขยายตัวร้อยละ 4.1 เพิ่มขึ้นเมื่อเทียบกับเดือนเดียวกันของปีก่อน สาขาอุตสาหกรรมการผลิตสำคัญที่ขยายตัว เช่น อุตสาหกรรมการผลิตน้ำตาล อุตสาหกรรมการผลิตเครื่องปรับอากาศ และอุตสาหกรรมการผลิตยานยนต์



อุตสาหกรรมการผลิตน้ำตาล ดัชนีผลผลิตขยายตัวร้อยละ 145.1 เมื่อเทียบกับเดือนเดียวกันของปีก่อน เนื่องจากผลผลิตอ้อยมีมากกว่าปีก่อน ทำให้โรงงานปิดหีบช้ากว่าปกติ และยังคงมีการแปรรูปน้ำตาลทรายดิบ

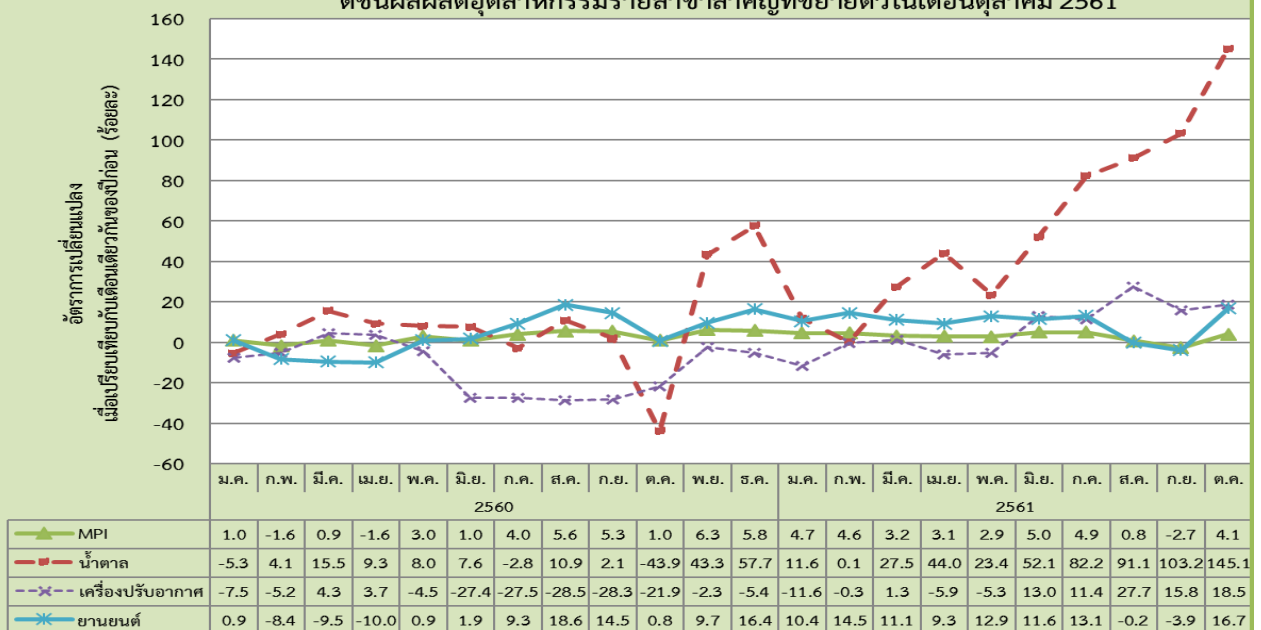


อุตสาหกรรมการผลิตเครื่องปรับอากาศ ดัชนีผลผลิตขยายตัวร้อยละ 18.5 เมื่อเทียบกับเดือนเดียวกันของปีก่อน เนื่องจากมีความต้องการเพิ่มขึ้นทั้งตลาดในประเทศและตลาดต่างประเทศ โดยเฉพาะตลาดญี่ปุ่น แอฟริกา และอินโดนีเซีย



อุตสาหกรรมการผลิตยานยนต์ ดัชนีผลผลิตขยายตัวร้อยละ 16.7 เมื่อเทียบกับเดือนเดียวกันของปีก่อน เป็นการเพิ่มขึ้นในกลุ่มรถปิคอัพ เครื่องยนต์ดีเซลและรถยนต์นั่งขนาดกลางเป็นหลัก เนื่องจากการขยายกำลังการผลิต เพื่อรองรับการขยายตัวของตลาดในประเทศเป็นหลักจากการเปิดตัวรถยนต์รุ่นใหม่

ดัชนีผลผลิตอุตสาหกรรมรายสาขาสำคัญที่ขยายตัวในเดือนตุลาคม 2561



สำหรับสาขาอุตสาหกรรมการผลิตสำคัญที่หดตัว เช่น อุตสาหกรรมการผลิตผลิตภัณฑ์ยางชนิดอื่น ๆ อุตสาหกรรมการผลิตเครื่องประดับอัญมณี และอุตสาหกรรมการผลิต Hard Disk Drive



อุตสาหกรรมการผลิตผลิตภัณฑ์ยางชนิดอื่น ๆ ดัชนีผลผลิตหดตัวร้อยละ 23.8 เมื่อเทียบกับเดือนเดียวกันของปีก่อน เป็นการลดลงในกลุ่มยางแผ่นเป็นหลัก เนื่องจากการส่งออกไปยังจีนซึ่งเป็นตลาดส่งออกหลักมีปริมาณลดลง

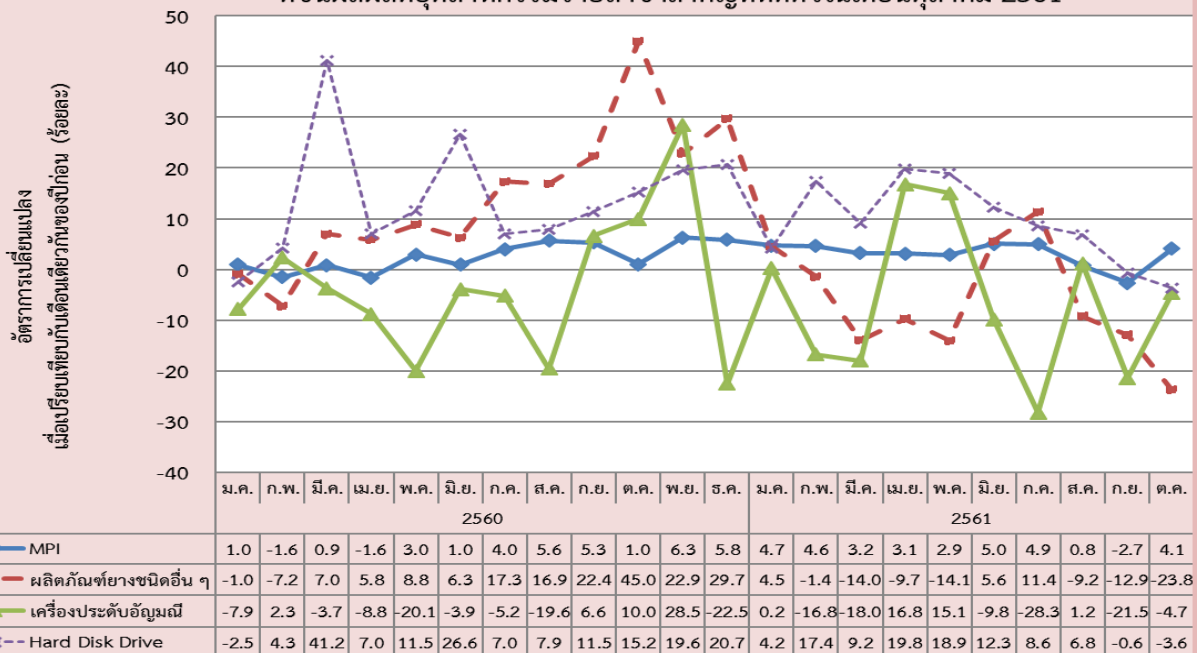


อุตสาหกรรมการผลิตเครื่องประดับอัญมณี ดัชนีผลผลิตหดตัวร้อยละ 4.7 เมื่อเทียบกับเดือนเดียวกันของปีก่อน เป็นการลดลงในกลุ่มแหวนและต่างหูเป็นหลัก ซึ่งเป็นไปตามแนวโน้มความต้องการของผู้บริโภคที่เปลี่ยนแปลงในแต่ละช่วงเวลา



อุตสาหกรรมการผลิต Hard Disk Drive ดัชนีผลผลิตหดตัวร้อยละ 3.6 เมื่อเทียบกับเดือนเดียวกันของปีก่อน เนื่องจากความต้องการใช้คอมพิวเตอร์ส่วนบุคคลและโน้ตบุ๊กชะลอตัวลง

ดัชนีผลผลิตอุตสาหกรรมรายสาขาสำคัญที่หดตัวในเดือนตุลาคม 2561



อัตราการใช้จ่ายกำลังการผลิตในเดือนตุลาคม 2561

อยู่ที่ระดับร้อยละ

67.8

ข้อมูลเพิ่มเติม : เพชรไพลิน สายสิงห์

กองวิจัยเศรษฐกิจอุตสาหกรรม

โทร. 0 2202 3916