

สรุปสถานการณ์การผลิตภาคอุตสาหกรรมเดือนกันยายน ปี 2560

การผลิตภาคอุตสาหกรรมเดือนกันยายน 2560 ดัชนีผลผลิตอุตสาหกรรมขยายตัวร้อยละ 4.2 เพิ่มขึ้นเมื่อเทียบกับเดือนเดียวกันของปีก่อน เป็นผลมาจากการขยายตัวของอุตสาหกรรมสำคัญ ๆ เช่น อุตสาหกรรมการผลิตส่วนประกอบและอุปกรณ์ยานยนต์ อุตสาหกรรมการผลิตผลิตภัณฑ์ยาง และอุตสาหกรรมการผลิต Hard Disk Drive อัตราการใช้กำลังการผลิตในเดือนกันยายน 2560 อยู่ที่ร้อยละ 63.6

ดัชนีผลผลิตอุตสาหกรรมรายสาขาสำคัญ

ดัชนีผลผลิตอุตสาหกรรมเดือนกันยายน 2560 ขยายตัวร้อยละ 4.2 เพิ่มขึ้นเมื่อเทียบกับเดือนเดียวกันของปีก่อน สาขาอุตสาหกรรมการผลิตสำคัญที่ขยายตัว เช่น อุตสาหกรรมการผลิตส่วนประกอบและอุปกรณ์ยานยนต์ อุตสาหกรรมการผลิตผลิตภัณฑ์ยาง และอุตสาหกรรมการผลิต Hard Disk Drive



อุตสาหกรรมการผลิตส่วนประกอบและอุปกรณ์ยานยนต์ ดัชนีผลผลิตขยายตัวร้อยละ 31.6 เมื่อเทียบกับเดือนเดียวกันของปีก่อน เนื่องจากการเพิ่มการผลิตจากเครื่องยนต์ดีเซล สอดคล้องกับขยายตัวตามการผลิตรถยนต์ในประเทศ รวมทั้งความต้องการที่เพิ่มขึ้นของลูกค้าในกลุ่ม AEC (อินโดนีเซีย และฟิลิปปินส์)



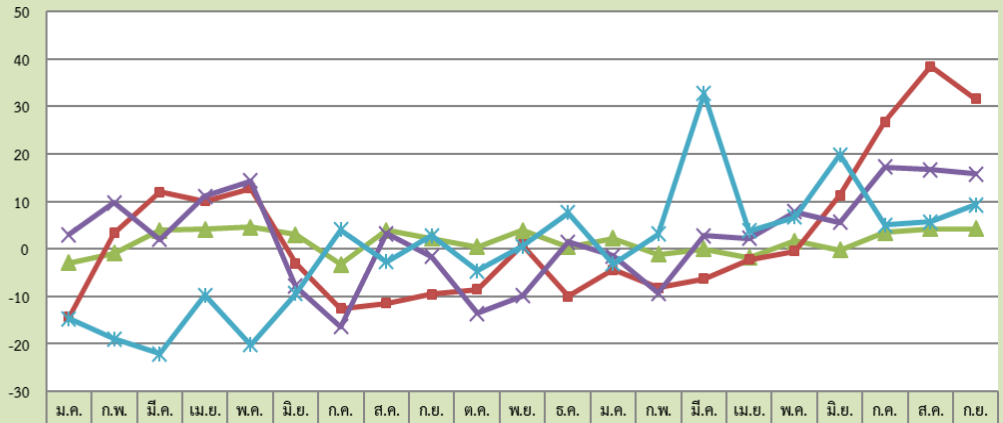
อุตสาหกรรมการผลิตผลิตภัณฑ์ยาง ดัชนีผลผลิตขยายตัวร้อยละ 15.8 เมื่อเทียบกับเดือนเดียวกันของปีก่อน เนื่องจากมีปริมาณน้ำยางออกสู่ตลาดเป็นจำนวนมาก และมีการส่งออกไปประเทศจีนซึ่งเป็นตลาดหลักเพิ่มมากขึ้น ทำให้มีการผลิตเพิ่มขึ้น



อุตสาหกรรมการผลิต Hard Disk Drive ดัชนีผลผลิตขยายตัวร้อยละ 9.3 เมื่อเทียบกับเดือนเดียวกันของปีก่อน เนื่องจากการจัดทำฐานข้อมูล รวมถึง Big data ส่งผลให้ความต้องการ HDD ในการจัดเก็บข้อมูลเพิ่มขึ้น และการเพิ่มการผลิตสินค้าที่มีส่วนประกอบของ HDD เช่น คอมพิวเตอร์ จึงทำให้มีการผลิตเพิ่มขึ้น

ดัชนีผลผลิตอุตสาหกรรมรายสาขาสำคัญที่ขยายตัวในเดือนกันยายน 2560

อัตราการเปลี่ยนแปลง
เมื่อเทียบกับเดือนเดียวกันของปีก่อน (ร้อยละ)



	ม.ค.	ก.พ.	มี.ค.	เม.ย.	พ.ค.	มิ.ย.	ก.ค.	ส.ค.	ก.ย.	ต.ค.	พ.ย.	ธ.ค.	ม.ค.	ก.พ.	มี.ค.	เม.ย.	พ.ค.	มิ.ย.	ก.ค.	ส.ค.	ก.ย.	
	2559												2560									
MPI	-2.9	-0.9	3.9	4.1	4.5	3.0	-3.3	3.9	2.2	0.5	3.9	0.5	2.2	-1.1	0.0	-1.8	1.6	-0.3	3.4	4.2	4.2	
ส่วนประกอบและอุปกรณ์ยานยนต์	-14.3	3.4	12.0	10.1	12.8	-3.0	-12.6	-11.4	-9.5	-8.5	0.9	-10.0	-4.4	-8.2	-6.3	-2.3	-0.5	11.3	26.7	38.4	31.6	
ผลิตภัณฑ์ยาง	3.0	9.7	2.0	11.1	14.3	-7.9	-16.4	3.2	-1.6	-13.6	-9.9	1.5	-1.5	-9.3	2.8	2.3	7.8	5.5	17.2	16.6	15.8	
Hard Disk Drive	-14.7	-18.9	-22.1	-9.7	-20.1	-9.4	4.0	-2.7	2.8	-4.6	0.5	7.5	-3.1	3.1	32.7	3.7	6.7	19.8	5.1	5.7	9.3	

สำหรับสาขาอุตสาหกรรมการผลิตสำคัญที่หดตัว เช่น อุตสาหกรรมการผลิตเครื่องปรับอากาศ อุตสาหกรรมการผลิตเสื้อผ้าสำเร็จรูป และอุตสาหกรรมการผลิตสิ่งทอต้นน้ำ



อุตสาหกรรมการผลิตเครื่องปรับอากาศ ดัชนีผลผลิตหดตัวร้อยละ 28.4 เมื่อเทียบกับเดือนเดียวกันของปีก่อน เนื่องจากสภาพอากาศที่มีปริมาณฝนตกมากในทุกภูมิภาคของประเทศ ทำให้ยอดขายในประเทศลดลง ขณะที่การส่งออกเครื่องปรับอากาศลดลงในตลาดส่งออกสำคัญ เช่น กลุ่มประเทศอาเซียน



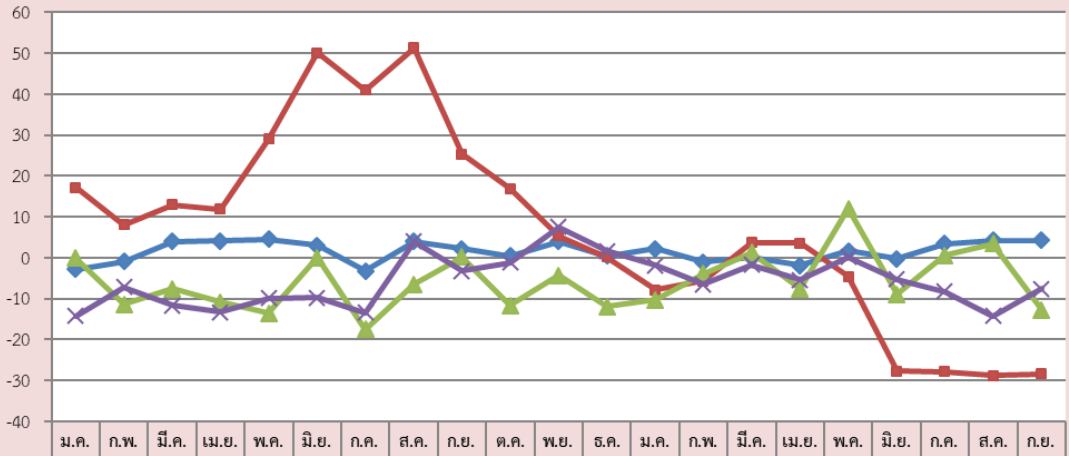
อุตสาหกรรมการผลิตเสื้อผ้าสำเร็จรูป ดัชนีผลผลิตหดตัวร้อยละ 12.8 เมื่อเทียบกับเดือนเดียวกันของปีก่อน เป็นไปตามทิศทางการจำหน่ายในประเทศที่ลดลง และการส่งออกไปยังตลาดสำคัญ เช่น ญี่ปุ่น สหภาพยุโรป ที่ยังคงหดตัว



อุตสาหกรรมการผลิตสิ่งทอต้นน้ำ ดัชนีผลผลิตหดตัวร้อยละ 7.6 เมื่อเทียบกับเดือนเดียวกันของปีก่อน โดยเฉพาะสินค้าเส้นด้าย และผ้าทอชนิดต่าง ๆ ที่ลดการผลิตลงเนื่องจากตลาดในประเทศมีการนำเข้าสินค้ามาจำหน่ายมากขึ้น รวมทั้งตลาดส่งออกสำคัญ เช่น จีน ญี่ปุ่น ยังคงหดตัว

ดัชนีผลผลิตอุตสาหกรรมรายสาขาสำคัญที่หดตัวในเดือนกันยายน 2560

อัตราการเปลี่ยนแปลง
เมื่อเปรียบเทียบกับเดือนเดียวกันของปีก่อน (ร้อยละ)



	2559												2560								
	ม.ค.	ก.พ.	มี.ค.	เม.ย.	พ.ค.	มิ.ย.	ก.ค.	ส.ค.	ก.ย.	ต.ค.	พ.ย.	ธ.ค.	ม.ค.	ก.พ.	มี.ค.	เม.ย.	พ.ค.	มิ.ย.	ก.ค.	ส.ค.	ก.ย.
MPI	-2.9	-0.9	3.9	4.1	4.5	3.0	-3.3	3.9	2.2	0.5	3.9	0.5	2.2	-1.1	0.0	-1.8	1.6	-0.3	3.4	4.2	4.2
เครื่องปรับอากาศ	17.2	8.0	12.9	11.9	29.0	50.1	40.9	51.2	25.3	16.9	5.4	0.2	-7.9	-5.7	3.7	3.6	-4.6	-27.8	-27.9	-28.8	-28.4
เสื้อผ้าสำเร็จรูป	-0.1	-11.4	-7.6	-10.8	-13.5	0.0	-17.6	-6.5	0.1	-11.7	-4.4	-11.9	-10.3	-3.9	1.2	-7.6	12.0	-9.0	0.6	3.5	-12.8
สิ่งทอขนสัตว์	-14.3	-7.1	-11.7	-13.3	-9.9	-9.8	-13.5	4.0	-3.3	-1.2	7.4	1.6	-1.9	-6.5	-1.7	-5.5	0.1	-5.3	-8.3	-14.3	-7.6

อัตราการใช้จ่ายกำลังการผลิตในเดือนกันยายน 2560

อยู่ที่ระดับร้อยละ 63.6

63.6