

สรุปสถานการณ์การผลิตภาคอุตสาหกรรมเดือนกุมภาพันธ์ปี 2562

การผลิตภาคอุตสาหกรรมเดือนกุมภาพันธ์ 2562 หดตัว โดยดัชนีผลผลิตอุตสาหกรรมหดตัวร้อยละ 1.6 เมื่อเทียบกับเดือนเดียวกันของปีก่อน เป็นผลมาจากการหดตัวของอุตสาหกรรมสำคัญ ๆ เช่น อุตสาหกรรมการผลิตเหล็กและเหล็กกล้า อุตสาหกรรมการผลิตคอมพิวเตอร์ฯ และอุตสาหกรรมการผลิตผลิตภัณฑ์ยางชนิดอื่น ๆ อัตราการใช้กำลังการผลิตในเดือนกุมภาพันธ์ 2562 อยู่ที่ร้อยละ 69.0

ดัชนีผลผลิตอุตสาหกรรมรายสาขาสำคัญ

ดัชนีผลผลิตอุตสาหกรรมเดือนกุมภาพันธ์ 2562 หดตัวร้อยละ 1.6 เมื่อเทียบกับเดือนเดียวกันของปีก่อน สาขาอุตสาหกรรมการผลิตสำคัญที่หดตัว เช่น อุตสาหกรรมการผลิตเหล็กและเหล็กกล้า อุตสาหกรรมการผลิตคอมพิวเตอร์ฯ และอุตสาหกรรมการผลิตผลิตภัณฑ์ยางชนิดอื่น ๆ



อุตสาหกรรมการผลิตเหล็กและเหล็กกล้า ดัชนีผลผลิตหดตัวร้อยละ 14.4 เมื่อเทียบกับเดือนเดียวกันของปีก่อน เป็นการลดลงในกลุ่มเหล็กแผ่นรีดร้อน เหล็กแผ่นรีดเย็น และเหล็กแผ่นเคลือบดีบุกเป็นหลัก เนื่องจากการหยุดซ่อมบำรุงเครื่องจักรของบางโรงงาน



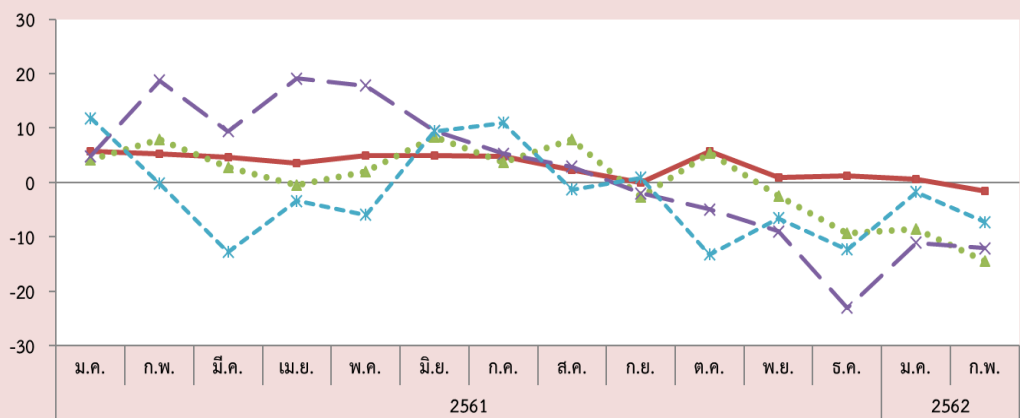
อุตสาหกรรมการผลิตคอมพิวเตอร์ฯ ดัชนีผลผลิตหดตัวร้อยละ 12.1 เมื่อเทียบกับเดือนเดียวกันของปีก่อน เป็นการลดลงในกลุ่ม Hard Disk Drive เป็นหลัก เป็นผลจากการเปลี่ยนแปลงเทคโนโลยีด้านการจัดเก็บข้อมูล และการผลิต HDD ให้มีความจุเพิ่มขึ้น ส่งผลให้ปริมาณการผลิตลดลง



อุตสาหกรรมการผลิตผลิตภัณฑ์ยางชนิดอื่น ๆ ดัชนีผลผลิตหดตัวร้อยละ 7.2 เมื่อเทียบกับเดือนเดียวกันของปีก่อน เป็นการลดลงในกลุ่มยางแผ่นเป็นหลัก เป็นผลจากสวณยางพาราสภาพอากาศร้อนและแล้งจัด ทำให้น้ำยางออกสู่ตลาดลดลง

ดัชนีผลผลิตอุตสาหกรรมรายสาขาสำคัญที่หดตัวในเดือนกุมภาพันธ์ 2562

อัตราการเปลี่ยนแปลง
เมื่อเปรียบเทียบกับเดือนเดียวกันของปีก่อน (ร้อยละ)



สาขา	2561												2562	
	ม.ค.	ก.พ.	มี.ค.	เม.ย.	พ.ค.	มิ.ย.	ก.ค.	ส.ค.	ก.ย.	ต.ค.	พ.ย.	ธ.ค.	ม.ค.	ก.พ.
MPI	5.7	5.3	4.6	3.6	4.9	4.9	4.8	2.3	-0.1	5.7	0.8	1.2	0.6	-1.6
การผลิตเหล็กและเหล็กกล้า	4.1	7.8	2.8	-0.6	2.0	8.4	3.7	7.9	-2.7	5.5	-2.5	-9.3	-8.5	-14.4
การผลิตคอมพิวเตอร์ฯ	4.9	18.7	9.4	19.1	17.8	9.5	5.3	2.9	-2.0	-4.9	-9.0	-23.0	-11.1	-12.1
การผลิตผลิตภัณฑ์ยางชนิดอื่น ๆ	11.8	-0.2	-12.8	-3.4	-6.0	9.4	10.9	-1.3	0.9	-13.3	-6.5	-12.3	-1.8	-7.2

สำหรับสาขาอุตสาหกรรมการผลิตสำคัญที่ขยายตัว เช่น อุตสาหกรรมการผลิตน้ำตาล อุตสาหกรรมการผลิตพลาสติกและยางสังเคราะห์ขั้นต้น และอุตสาหกรรมการผลิตยานยนต์



อุตสาหกรรมการผลิตน้ำตาล ดัชนีผลผลิตขยายตัวร้อยละ 4.9 เมื่อเทียบกับเดือนเดียวกันของปีก่อน จากกลุ่มน้ำตาลทรายดิบและกากน้ำตาลเป็นหลัก เนื่องจากมีโรงงานน้ำตาลบางแห่งขยายกำลังการผลิต

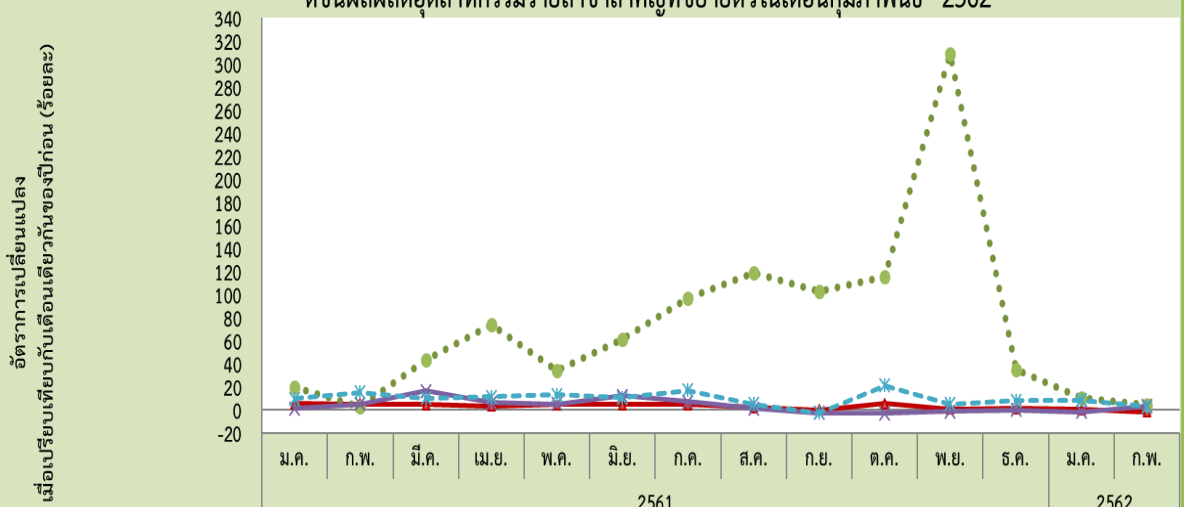


อุตสาหกรรมการผลิตพลาสติกและยางสังเคราะห์ขั้นต้น ดัชนีผลผลิตขยายตัวร้อยละ 3.5 เมื่อเทียบกับเดือนเดียวกันของปีก่อน เป็นการเพิ่มขึ้นในกลุ่ม Polyethylene เป็นหลัก เป็นผลจากผู้ผลิตบางรายเร่งการผลิตเต็มที่และขยายกำลังการผลิตเพิ่มขึ้นตั้งแต่ปีที่ผ่านมา



อุตสาหกรรมการผลิตยานยนต์ ดัชนีผลผลิตขยายตัวร้อยละ 3.1 เมื่อเทียบกับเดือนเดียวกันของปีก่อน เป็นการเพิ่มขึ้นในกลุ่มรถปิคอัพ 1 คันเป็นหลัก เป็นผลมาจากการขยายตัวของทั้งตลาดในประเทศและต่างประเทศ

ดัชนีผลผลิตอุตสาหกรรมรายสาขาสำคัญที่ขยายตัวในเดือนกุมภาพันธ์ 2562



	2561													2562	
	ม.ค.	ก.พ.	มี.ค.	เม.ย.	พ.ค.	มิ.ย.	ก.ค.	ส.ค.	ก.ย.	ต.ค.	พ.ย.	ธ.ค.	ม.ค.	ก.พ.	
—*— MPI	5.7	5.3	4.6	3.6	4.9	4.9	4.8	2.3	-0.1	5.7	0.8	1.2	0.6	-1.6	
••• การผลิตน้ำตาล	19.8	2.9	43.9	74.2	33.8	61.6	96.7	119.1	103.1	115.3	309.3	35.3	10.4	4.9	
—*— การผลิตพลาสติกและยางสังเคราะห์ขั้นต้น	1.2	4.9	16.7	6.2	5.3	12.4	7.4	1.1	-2.4	-2.8	-1.2	0.1	-1.8	3.5	
—*— การผลิตยานยนต์	9.7	15.2	10.4	11.5	13.0	10.5	17.0	5.2	-2.4	21.3	5.1	8.3	8.7	3.1	

อัตราการใช้จ่ายกำลังการผลิตในเดือนกุมภาพันธ์ 2562

69.0

อยู่ที่ระดับร้อยละ 69.0