

สรุปสถานการณ์การผลิตภาคอุตสาหกรรมเดือนเมษายน 2565

การผลิตภาคอุตสาหกรรมเดือนเมษายน 2565 ดัชนีผลผลิตอุตสาหกรรมขยายตัวร้อยละ 0.6 เมื่อเทียบกับเดือนเดียวกันของปีก่อน เป็นผลมาจากการขยายตัวของอุตสาหกรรมสำคัญ ๆ อาทิ อุตสาหกรรมยานยนต์ อุตสาหกรรมการกลั่นปิโตรเลียม และอุตสาหกรรมผลิตภัณฑ์อย่างอื่น ๆ อัตราการใช้กำลังการผลิตในเดือนเมษายน 2565 อยู่ที่ร้อยละ 58.9

ดัชนีผลผลิตอุตสาหกรรมรายสาขาสำคัญในเดือนเมษายน 2565

➤ สาขาอุตสาหกรรมสำคัญที่ขยายตัว ได้แก่



อุตสาหกรรมยานยนต์ ดัชนีผลผลิตขยายตัวร้อยละ 12.8 เมื่อเทียบกับเดือนเดียวกันของปีก่อน เนื่องจากการขยายตัวของตลาดในประเทศและต่างประเทศซึ่งเป็นไปตามภาวะเศรษฐกิจที่ฟื้นตัวอย่างต่อเนื่อง ภาคธุรกิจสามารถกลับมาดำเนินกิจกรรมทางเศรษฐกิจต่างๆ ได้ตามปกติ

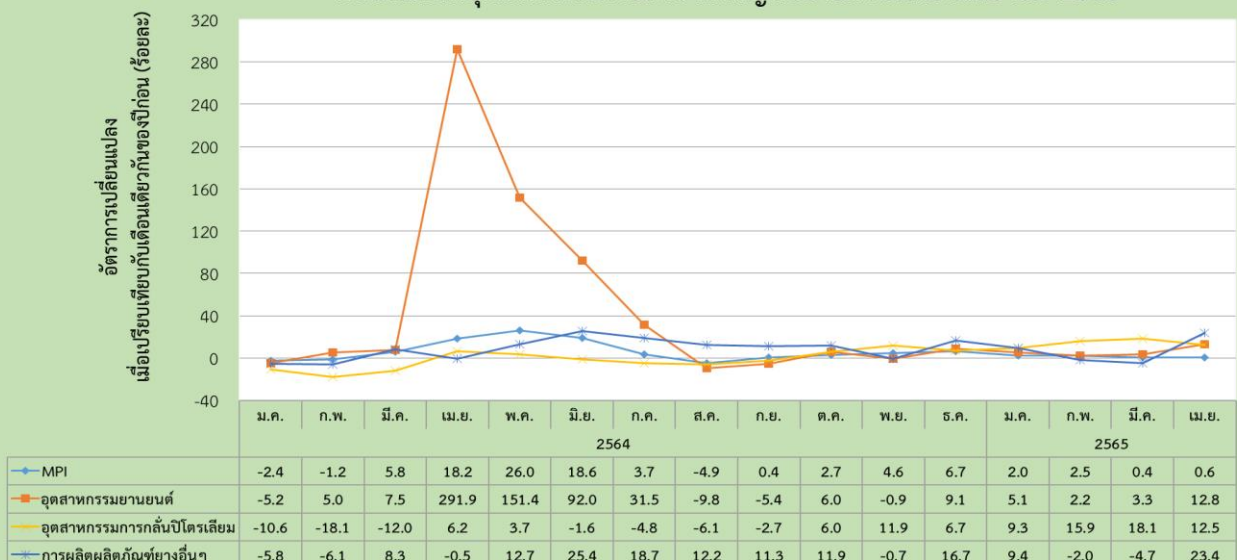


อุตสาหกรรมการกลั่นปิโตรเลียม ดัชนีผลผลิตขยายตัวร้อยละ 12.5 เมื่อเทียบกับเดือนเดียวกันของปีก่อน จากน้ำมันดีเซลและน้ำมันเครื่องบินเป็นหลัก เนื่องจากการผ่อนคลายมาตรการควบคุมการแพร่ระบาด ทำให้ความต้องการการขนส่งในประเทศและการเดินทางกลับภูมิลำเนาในช่วงเทศกาลสงกรานต์ที่ผ่านมาเพิ่มขึ้น ส่งผลให้ปริมาณการใช้น้ำมันสำเร็จรูปเพิ่มขึ้นเมื่อเทียบกับปีก่อน



อุตสาหกรรมผลิตภัณฑ์อย่างอื่น ๆ ดัชนีผลผลิตขยายตัวร้อยละ 23.4 เมื่อเทียบกับเดือนเดียวกันของปีก่อนจากสินค้าอย่างแท่งเป็นหลัก เนื่องจากในปีก่อนมีแรงงานบางส่วนติดเชื้อโควิด-19 ทำให้ไม่สามารถผลิตสินค้าได้เต็มที่ ในขณะที่สถานการณ์ในปีนี้เป็นเริ่มคลี่คลาย ทำให้สามารถทำการผลิตและขนส่งสินค้าได้มากขึ้น

ดัชนีผลผลิตอุตสาหกรรมรายสาขาสำคัญที่ขยายตัวในเดือนเมษายน 2565



➤ สาขาอุตสาหกรรมสำคัญที่หดตัว ได้แก่



อุตสาหกรรม Hard Disk Drive (HDD) ดัชนีผลผลิตหดตัวร้อยละ 28.1 เมื่อเทียบกับเดือนเดียวกันของปีก่อน ภาวะการผลิตและการจำหน่ายปรับลดลงทั้งจากสินค้า Hard Disk Drive และ Printer เนื่องจากการ Lockdown ในเมืองท่าสำคัญของประเทศจีน ทำให้เกิดปัญหาด้านโลจิสติกส์และการขาดแคลนวัตถุดิบที่ใช้ในการผลิต

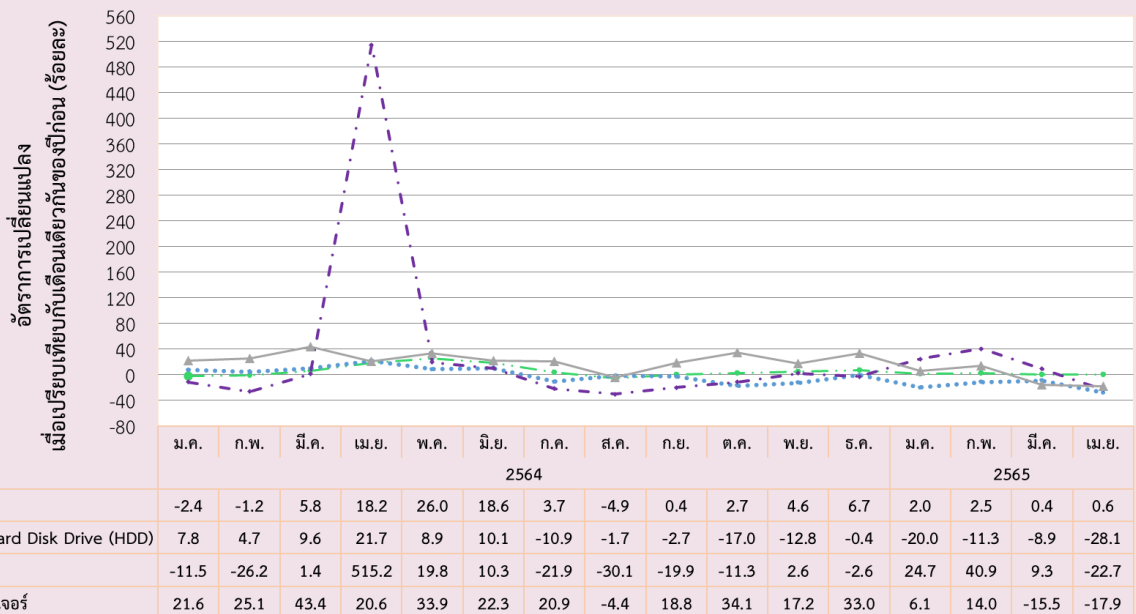


อุตสาหกรรมเบียร์ ดัชนีผลผลิตหดตัวร้อยละ 22.7 เมื่อเทียบกับเดือนเดียวกันของปีก่อน เนื่องจากผู้ผลิตส่วนใหญ่มีการปรับราคาเบียร์สูงขึ้นตั้งแต่ช่วงเดือนมีนาคมที่ผ่านมา ส่งผลต่อกำลังซื้อของผู้บริโภคในภาวะเศรษฐกิจที่กำลังฟื้นตัว ทำให้การบริโภคเบียร์ในประเทศลดลง



อุตสาหกรรมเฟอร์นิเจอร์ ดัชนีผลผลิตหดตัวร้อยละ 17.9 เมื่อเทียบกับเดือนเดียวกันของปีก่อน จากสินค้าเครื่องเรือนทำด้วยไม้ เป็นหลัก ตามคำสั่งซื้อที่เข้าสู่ระดับปกติ เนื่องจากในปีก่อนมีความต้องการสูงเพื่อใช้ในการทำงานแบบ Work from home รวมถึงในปีนี้มีแรงงานบางส่วนติดเชื้อ และต้นทุนค่าขนส่งที่ปรับตัวสูงขึ้น

ดัชนีผลผลิตอุตสาหกรรมรายสาขาสำคัญที่หดตัวในเดือนเมษายน 2565



อัตราการใช้จ่ายกำลังการผลิตเดือนเมษายน 2565

อยู่ที่ระดับร้อยละ

58.9

อัตราการใช้จ่ายกำลังการผลิตเดือนเมษายน 2564 อยู่ที่ระดับร้อยละ 59.3

อัตราการใช้จ่ายกำลังการผลิตเดือนเมษายน 2563 อยู่ที่ระดับร้อยละ 50.3