

การผลิตภาคอุตสาหกรรมในเดือนสิงหาคม 2565 ดัชนีผลผลิตอุตสาหกรรม ขยายตัวร้อยละ 14.5 เมื่อเทียบกับเดือนเดียวกันของปีก่อน เป็นผลมาจากการขยายตัวของอุตสาหกรรมสำคัญ ๆ อาทิ อุตสาหกรรมยานยนต์ อุตสาหกรรมการกลั่นปิโตรเลียม และอุตสาหกรรมเครื่องปรับอากาศ อัตราการใช้กำลังการผลิตในเดือนสิงหาคม 2565 อยู่ที่ร้อยละ 63.8

## ดัชนีผลผลิตอุตสาหกรรมรายสาขาสำคัญ เดือนสิงหาคม 2565



### สาขาอุตสาหกรรมสำคัญที่ขยายตัว



**อุตสาหกรรมยานยนต์** ดัชนีผลผลิตฯ ขยายตัวร้อยละ 63.4 เมื่อเทียบกับเดือนเดียวกันของปีก่อน เป็นการเพิ่มขึ้นจากการผลิตรถบรรทุกปีคอป 1 ตัน รถยนต์นั่งขนาดเล็ก และเครื่องยนต์ดีเซล เป็นหลัก จากการขยายตัวของตลาดในประเทศและการส่งออก และจากฐานต่ำในปีก่อน เนื่องจากมีการแพร่ระบาดของโควิด-19 ในโรงงานผลิตชิ้นส่วนยานยนต์ทำให้มีแรงงานติดเชื้อมาก

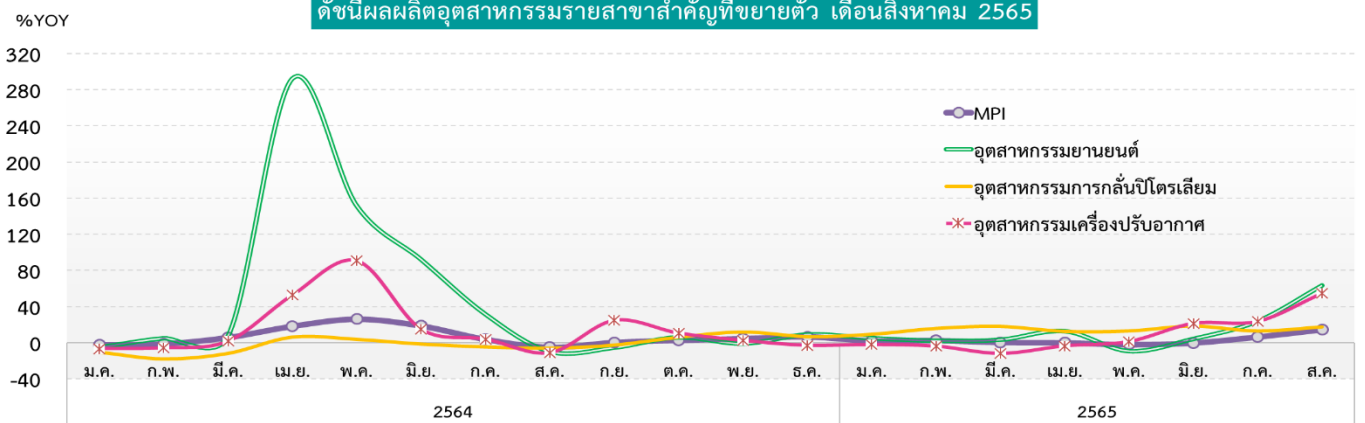


**อุตสาหกรรมการกลั่นปิโตรเลียม** ดัชนีผลผลิตฯ ขยายตัวร้อยละ 17.6 เมื่อเทียบกับเดือนเดียวกันของปีก่อน จากการผลิตน้ำมันดีเซลหมุนเร็วและน้ำมันเครื่องบินเป็นหลัก เนื่องจากการฟื้นตัวของเศรษฐกิจในประเทศ จากการผ่อนคลายมาตรการควบคุมการแพร่ระบาดของโควิด-19 และการเปิดประเทศรับนักท่องเที่ยวต่างชาติ ส่งผลให้ดำเนินกิจกรรมการขนส่ง การเดินทาง และการท่องเที่ยวเพิ่มขึ้น



**อุตสาหกรรมเครื่องปรับอากาศ** ดัชนีผลผลิตฯ ขยายตัวร้อยละ 54.6 เมื่อเทียบกับเดือนเดียวกันของปีก่อน ภาวะการผลิตและการจำหน่ายปรับตัวเพิ่มขึ้นในทุกสินค้า จากการเร่งผลิตและส่งมอบสินค้าเพื่อรองรับงานแสดงสินค้าที่จะมีในเดือนกันยายนนี้ รวมถึงปริมาณการส่งออกเพิ่มขึ้น เนื่องจากเศรษฐกิจของประเทศคู่ค้ามีแนวโน้มฟื้นตัวดีขึ้น

ดัชนีผลผลิตอุตสาหกรรมรายสาขาสำคัญที่ขยายตัว เดือนสิงหาคม 2565



อุตสาหกรรมสำคัญที่ขยายตัว (การเปลี่ยนแปลงเมื่อเทียบกับปีก่อน, %YOY)	2564												2565							
	ม.ค.	ก.พ.	มี.ค.	เม.ย.	พ.ค.	มิ.ย.	ก.ค.	ส.ค.	ก.ย.	ต.ค.	พ.ย.	ธ.ค.	ม.ค.	ก.พ.	มี.ค.	เม.ย.	พ.ค.	มิ.ย.	ก.ค.	ส.ค.
MPI	-2.4	-1.2	5.8	18.2	26.0	18.6	3.7	-4.9	0.4	2.7	4.6	6.7	2.0	2.5	0.4	-0.0	-2.0	-0.2	6.4	14.5
อุตสาหกรรมยานยนต์	-5.2	5.0	7.5	291.9	151.4	92.0	31.5	-9.8	-5.4	6.0	-0.9	9.1	5.1	2.2	3.3	12.8	-9.3	4.3	23.8	63.4
อุตสาหกรรมการกลั่นปิโตรเลียม	-10.6	-18.1	-12.0	6.2	3.7	-1.6	-4.8	-6.1	-2.7	6.0	11.9	6.7	9.3	15.9	18.1	12.5	13.1	18.4	13.0	17.6
อุตสาหกรรมเครื่องปรับอากาศ	-6.7	-5.9	1.5	52.7	90.8	14.9	3.8	-11.3	24.6	10.5	2.3	-3.1	-2.2	-4.0	-12.1	-3.7	1.1	21.3	23.4	54.6



### สาขาอุตสาหกรรมสำคัญที่หดตัว



อุตสาหกรรม Hard Disk Drive ดัชนีผลผลิตฯ หดตัวร้อยละ 31.9 เมื่อเทียบกับเดือนเดียวกันของปีก่อน เนื่องจากผู้ผลิตทยอยยกเลิกการผลิตสินค้าบางรุ่นที่มีความต้องการใช้น้อยลง และยังคงปรับลดแผนการผลิตลงตามการปรับลดวันทำงาน ประกอบกับภาวะเศรษฐกิจโลกที่ชะลอตัว ซึ่งส่งผลต่อกำลังซื้อของผู้บริโภค ทำให้ความต้องการคอมพิวเตอร์และโน้ตบุ๊กลดลง

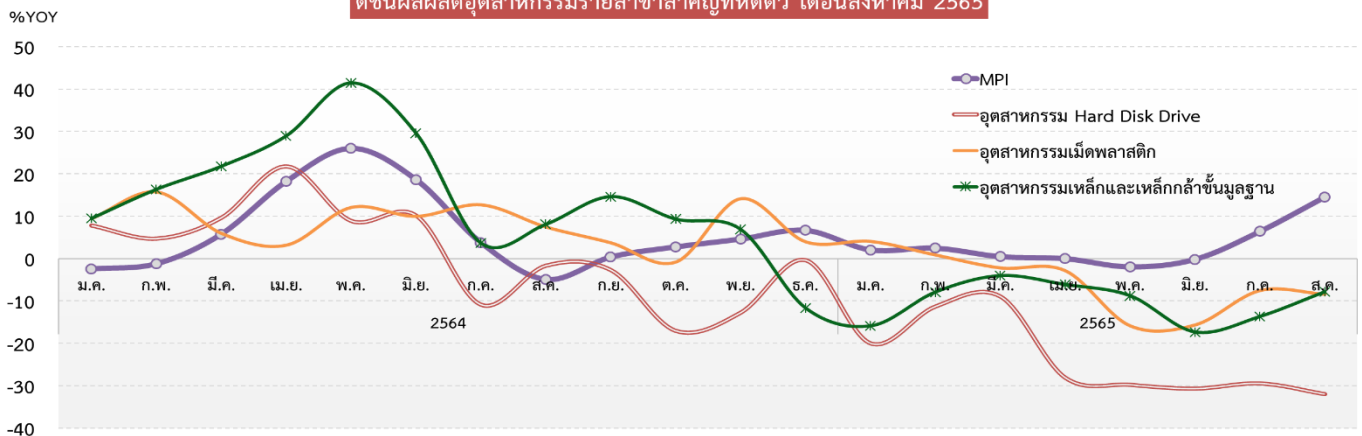


อุตสาหกรรมเม็ดพลาสติก ดัชนีผลผลิตฯ หดตัวร้อยละ 8.5 เมื่อเทียบกับเดือนเดียวกันของปีก่อน จาก Polyethylene resin (PE) และ Ethylene เป็นหลัก เนื่องจากการขาดแคลนวัตถุดิบที่ใช้ในการผลิตและต้นทุนวัตถุดิบปรับสูงขึ้น ส่งผลให้ผู้ผลิตบางรายปรับลดการผลิตให้สอดคล้องกับการจำหน่ายและความต้องการของตลาดที่ลดลงในขณะนี้



อุตสาหกรรมเหล็กและเหล็กกล้าขั้นมูลฐาน ดัชนีผลผลิตฯ หดตัวร้อยละ 7.9 เมื่อเทียบกับเดือนเดียวกันของปีก่อน จากเหล็กแผ่นรีดร้อน เหล็กแผ่นเคลือบสังกะสี และเหล็กแผ่นรีดเย็น เป็นหลัก ผู้ผลิตปรับลดกำลังการผลิตลง เนื่องจากการชะลอคำสั่งซื้อของลูกค้า ซึ่งมีสาเหตุจากสถานการณ์เงินเฟ้อและเงินบาทอ่อนค่า ทำให้การลงทุนก่อสร้างมีต้นทุนการผลิตสูงขึ้นจากค่าพลังงานและค่าวัตถุดิบนำเข้า

ดัชนีผลผลิตอุตสาหกรรมรายสาขาสำคัญที่หดตัว เดือนสิงหาคม 2565



อุตสาหกรรมสำคัญที่หดตัว (การเปลี่ยนแปลงเมื่อเทียบกับปีก่อน, %YOY)	2564												2565							
	ม.ค.	ก.พ.	มี.ค.	เม.ย.	พ.ค.	มิ.ย.	ก.ค.	ส.ค.	ก.ย.	ต.ค.	พ.ย.	ธ.ค.	ม.ค.	ก.พ.	มี.ค.	เม.ย.	พ.ค.	มิ.ย.	ก.ค.	ส.ค.
MPI	-2.4	-1.2	5.8	18.2	26.0	18.6	3.7	-4.9	0.4	2.7	4.6	6.7	2.0	2.5	0.4	-0.0	-2.0	-0.2	6.4	14.5
อุตสาหกรรม Hard Disk Drive	7.8	4.7	9.6	21.7	8.9	10.1	-10.9	-1.7	-2.7	-17.0	-12.8	-0.4	-20.0	-11.3	-8.9	-28.1	-29.7	-30.6	-29.4	-31.9
อุตสาหกรรมเม็ดพลาสติก	9.4	15.7	5.9	3.1	12.1	9.9	12.7	7.4	3.7	-0.9	14.1	3.9	4.0	0.8	-2.2	-2.9	-15.9	-15.7	-7.6	-8.5
อุตสาหกรรมเหล็กและเหล็กกล้าขั้นมูลฐาน	9.4	16.3	21.8	28.9	41.5	29.6	3.6	8.1	14.6	9.3	6.9	-11.7	-15.9	-7.9	-4.1	-6.2	-8.8	-17.4	-13.7	-7.9



### อัตราการใช้กำลังการผลิต เดือนสิงหาคม 2565 อยู่ที่ร้อยละ 63.78

อัตราการใช้กำลังการผลิต	ร้อยละ	
สิงหาคม 2565	63.78	36.22
สิงหาคม 2564	56.28	43.72
สิงหาคม 2563	59.58	40.42



ดาวน์โหลดเอกสาร

ที่มา : สำนักงานเศรษฐกิจอุตสาหกรรม (สศอ.) ข้อมูล ณ เดือน กันยายน 2565